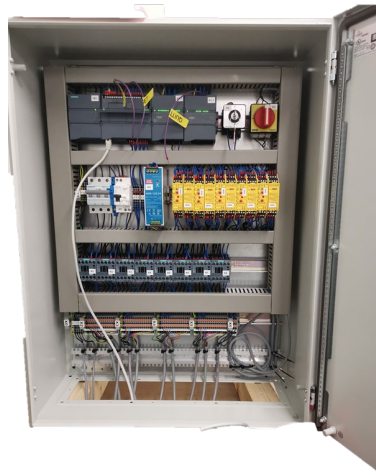


## Steuerung „Paletten-Rollgestell“



Student*in	Patrick Corrocher
Experte*in	Dominic Bühler
Dozent*in	Ken Kaufman
Auftraggeber*in	EMCH Aufzüge AG
Fachrichtung	Elektrotechnik, Schwerpunkt Automation
Abschlussjahr	2021
Ausgangslage	Der Firmensitz, wie auch die Fabrikation, der Firma EMCH Aufzüge AG befindet sich an der Fellerstrasse 23 in Bern. Um Lagerplatz zu sparen und somit den vorhandenen Platz bestmöglich auszunutzen, wurde 1989 ein Paletten-Rollgestell angeschafft.
Aufgabenstellung/Ziel	Das Paletten-Rollgestell soll modernisiert und auf den aktuellen Stand der Technik gebracht werden. Dafür wird eine neue Steuerung hergestellt und programmiert. Ausserdem soll ein Touchpanel (HMI) die Störungssuche vereinfachen.
Ergebnisse/Nutzen	Die Steuerung und das Touchpanel für die Anlage ist in Betrieb genommen und getestet. Dadurch verkürzt sich die Inbetriebnahme und Testphase nach dem Umbau der Anlage. Die Anlage erfüllt nun die Norm SN EN 15095 und kann sicher betrieben werden.