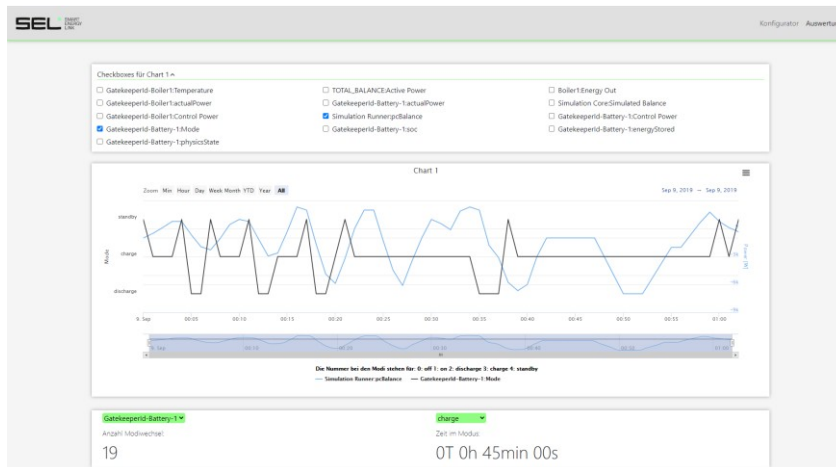


Smart Energy Link Simulator weiterentwickeln



Student*in	Colin Grossen & Philippe Schneider
Experte*in	Martin Jutzeler
Dozent*in	Hugo Lucca
Auftraggeber*in	Smart Energy Link AG
Fachrichtung	Systemtechnik Automation/ICT
Abschlussjahr	2021
Ausgangslage	Bei der Smart Energy Link AG gibt es momentan keine Möglichkeit ihre Steuerung zum Lastenmanagement zu testen. Die Parametrierung der Steuerung für ein neues Objekt erfolgt auf Basis von Erfahrungswerten.
Aufgabenstellung/Ziel	Es soll eine intuitive Oberfläche für den bereits bestehenden Simulator gebaut werden, auf welcher die Parametrierung hochgeladen und die Simulation ausgeführt werden kann. Zudem sollen die Ergebnisse der Simulation sinnvoll dargestellt werden.
Ergebnisse/Nutzen	Es wurde eine Webapp erstellt, die zur Präsentation der Daten über Graphen und weitere Angaben verfügt. Die Graphen können beliebig erweitert werden. Die Smart Energy Link AG kann nun ihre Steuerung mithilfe der Simulation und der Darstellung der Ergebnisse besser, genauer und schneller einstellen.