

Studiengang berufsbegleitend

Schwerpunkt Automation

dipl. Elektrotechniker/-in HF



**Jetzt
anmelden!**

Auf einen Blick

Abschluss

- dipl. Elektrotechniker/-in HF
- Advanced Federal Diploma of Higher Education in Electrical Engineering
- 120 ECTS Punkte

Diplomzusatz

Internationale Titel-Anerkennung auf Ausbildungsniveau Bachelor

Aufnahmebedingungen

Eine abgeschlossene Lehre im entsprechenden Beruf ist Voraussetzung für die Aufnahme. Mit der Anmeldung führen wir eine Standortbestimmung durch. Bei fehlenden Kenntnissen, insbesondere der Mathematik und Elektrotechnik, bieten wir das Fit-4-HF Vorstudium oder Vorkurse an, die Ihnen helfen, sich optimal auf Ihr Studium vorzubereiten. Vorleistungen, wie z.B. die Berufsmaturität, werden bei uns anerkannt.

Ausbildungsstart und Ort

April (Grenchen) oder August (Biel)

Investition

Die Studiengebühren und weitere Kosten finden Sie auf hftm.ch sowie Infos zu Finanzierung, wenn Ihnen die finanziellen Mittel nicht zur Verfügung stehen. Wir beraten Sie gerne persönlich.

Unterrichtszeiten

- 12 - 14 Präsenzlektionen pro Woche
- Nachmittag/Abend an einem Wochentag & Vormittag/Mittag am Samstag
- Einführungsprogramm in der ersten Studienwoche

Infrastruktur

Der Unterricht findet in grosszügig eingerichteten Räumen statt, die für das Lernen optimiert sind. Für den Praxis-transfer stehen Ihnen das SmartLAB mit Robotik, diversen Steuerungssystemen, moderner Sensorik und Antriebstechnik sowie diverse Plattformen für die Programmierung zur Verfügung. Auf der E-Learning-Plattform finden Sie zu jedem Kurs Unterlagen, Termine, Lernkontrollen, aber auch Interaktionsmöglichkeiten mit Mitstudierenden und Dozierenden. Für das leibliche Wohl sorgt ein ausgezeichnetes Bistro.

Weiterführende Studiengänge

- NDS Industrial Management HF
- NDS Softwareentwicklung HF
- NDS Wirtschaftsinformatik HF

Weitere Informationen

Mehr Informationen erhalten Sie an unseren Infoabenden, die wir regelmässig durchführen oder beim Fachbereichsleiter.

Kontakt

Christoph Marti
Fachbereichsleiter Elektrotechnik /
Gebäudeautomation &
Energie- und Umwelttechnik
christoph.marti@hftm.ch



Studium und Perspektiven

Auf Automatik schalten

Im Feld der Antriebs- und Automationstechnik sind Sie Chef und Experte! Automaten sind Ihre Schachfiguren, Netzwerke, Daten-systeme, Prozessortechniken Ihre Domäne. Sie planen, projektieren und entwickeln ganze Anlagen, programmieren Steuerungen mit komplexen Visualisierungen und sind in Sachen Sensorik und Aktorik voll auf Draht. Mit dem eidgenössisch anerkannten Studium zum Dipl. Elektrotechniker/-in HF, Schwerpunkt Automation erwartet Sie eine goldene Zukunft.

Berufsbild

Mit Ihrer umfassenden Aus- oder Weiterbildung zum/zur Dipl. Elektrotechniker/-in, Schwerpunkt Automation sind Sie in zahlreichen Branchen eine gefragte und gesuchte Führungskraft. Sie können in der Maschinen-, Elektro- und Metallindustrie tätig sein. Ebenso im Apparatebau, in der Fertigung wie in der Lebensmittel- und Pharmaindustrie. Auch in Ingenieurunternehmen sind Sie willkommen, um interdisziplinär mit Software- und Konstruktionsspezialisten zusammenzuarbeiten. Klar ist: Die Stellenportale sind voller spannender und lukrativer Angebote für Automations-Experten mit Qualitätsmanagement-Grundlagen wie Sie, die mit modernsten Informatikwerkzeugen arbeiten und komplexe Anlagen online schalten können. Weil Sie auch Teams führen und wirtschaftliche Zusammenhänge verstehen, sind Sie prädestiniert, Projekte selbst in die Hand zu nehmen und voranzutreiben.

Studieren ohne Berufsmaturität

Mit einem Lehrabschluss EFZ ist dieses Studium genau richtig für Sie! Im Unterricht Gelerntes kann sofort im Betrieb angewendet werden. Auch als Quereinsteiger finden wir gemeinsam den für Sie passenden Weg.

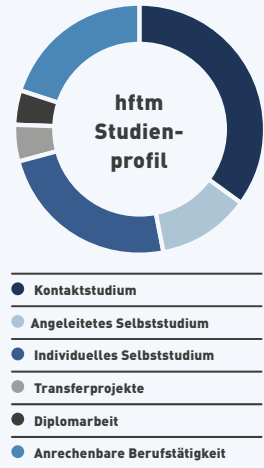
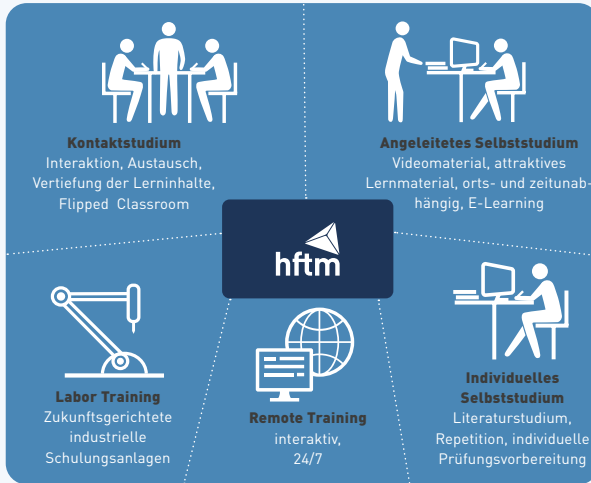
Studienmodell: Berufsbegleitend

Das berufsbegleitende Modell in Grenchen ermöglicht ein kontinuierliches Studium ohne finanzielle Einbussen. Praktische Erfahrungen werden sofort angewendet und während des dreijährigen Studiums wird eine ausgewogene Work-Life-Studium-Balance gewährleistet. Grenchen bietet technische Exzellenz und Ressourcen sowie flexible Zeitmodelle im Grundstudium. Dauer: 3 Jahre, 3 Monate. Studienbeginn im April, Abschluss im Juni (Diplomarbeit von April bis Juni).

Studienmodell: Berufsbegleitend Mix

Das Modell Berufsbegleitend Mix ermöglicht eine flexible Integration ins Berufsleben. Zunächst ein kompaktes Vollzeit-Grundstudium in Biel von Mo-Do, gefolgt von einem berufsbegleitenden Fach- und Schwerpunktstudium in Grenchen. Ein kurzer Ausstieg von Aug bis Dez erlaubt die Rückkehr ins Unternehmen, gefolgt von der direkten Anwendung des Erlernten. Attraktive Lernumgebungen sind gegeben. Dauer: 2 Jahre, 10 Monate. Start im August, Abschluss im Juni (Diplomarbeit von April bis Juni).

hftm: Lernen von den Profis



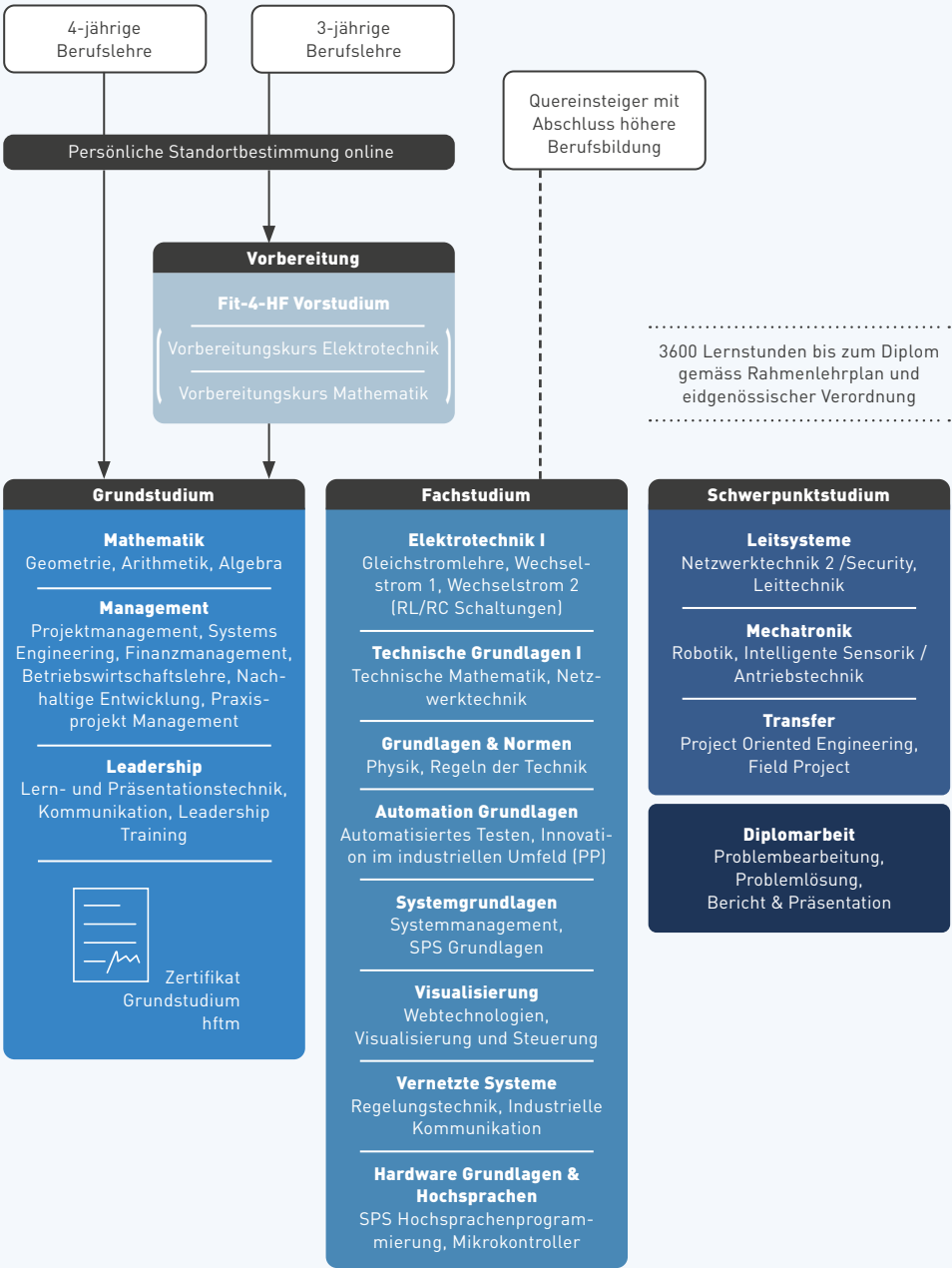
Berufsbegleitend



Berufsbegleitend Mix



Ihr Weg: dipl. Elektrotechniker/-in HF - Schwerpunkt Automation





SCHULSTANDORT UND GESCHÄFTSSITZ

Höhere Fachschule Technik Mittelland AG
Brühlstrasse 1 · CH-2540 Grenchen
T +41 32 654 12 00
sekretariat@hftm.ch · www.hftm.ch

SOCIAL MEDIA



SCHULSTANDORT

Höhere Fachschule Technik Mittelland AG
Aarbergstrasse 46 · CH-2503 Biel/Bienne
T +41 32 654 12 02
www.hftm.ch



© hftm 2025/Änderungen vorbehalten