

Studiengang berufsbegleitend

# Schwerpunkt Konstruktionstechnik

## dipl. Maschinenbautechniker/-in HF

**Jetzt  
anmelden!**

# Auf einen Blick

## Abschluss

- dipl. Maschinenbautechniker/-in HF
- Advanced Federal Diploma of Higher Education in Mechanical Engineering
- 120 ECTS Punkte

## Diplomzusatz

Internationale Titel-Anerkennung auf Ausbildungsniveau Bachelor

## Aufnahmebedingungen

Eine abgeschlossene Lehre im entsprechenden Beruf ist Voraussetzung für die Aufnahme. Mit der Anmeldung führen wir eine Standortbestimmung durch. Bei fehlenden Kenntnissen, insbesondere der Mathematik und Maschinenbau, bieten wir das Fit-4-HF Vorstudium oder Vorkurse an, die Ihnen helfen, sich optimal auf Ihr Studium vorzubereiten. Vorleistungen, wie z.B. die Berufsmaturität, werden bei uns anerkannt.

## Ausbildungsstart und Ort

April (Grenchen) oder August (Biel)

## Investition

Die Studiengebühren und weitere Kosten finden Sie auf [hftm.ch](http://hftm.ch) sowie Infos zu Finanzierung, wenn Ihnen die finanziellen Mittel nicht zur Verfügung stehen. Wir beraten Sie gerne persönlich.

## Unterrichtszeiten

- 12 - 15 Präsenzlektionen pro Woche
- Nachmittag/Abend an einem Wochentag & Vormittag/Mittag am Samstag
- Einführungsprogramm in der ersten Studienwoche

## Infrastruktur

Der Unterricht findet in grosszügig eingerichteten Räumen im CAMPUS TECHNIK statt, die für das Lernen optimiert sind. Für Tests und Arbeiten steht Ihnen eine moderne Infrastruktur zur Verfügung. Auf der E-Learning-Plattform finden Sie zu jedem Kurs Unterlagen, Termine, Lernkontrollen, aber auch Interaktionsmöglichkeiten mit Mitstudierenden und Dozierenden. Für das leibliche Wohl sorgt ein ausgezeichnetes Bistro.

## Weiterführende Studiengänge

- NDS Industrial Management HF
- NDS Softwareentwicklung HF
- NDS Wirtschaftsinformatik HF

## Weitere Informationen

Mehr Informationen erhalten Sie an unseren Infoabenden, die wir regelmässig durchführen oder bei der Fachbereichsleiterin.

## Kontakt

Nadja Haller  
Fachbereichsleiterin Maschinenbau  
berufsbegleitend  
[nadja.haller@hftm.ch](mailto:nadja.haller@hftm.ch)



# Studium und Perspektiven

## Wieviel Maschine steckt in Ihnen?

Schlägt Ihr Herz für technologischen Fortschritt? Begeistert Sie das Suchen und Finden von innovativen konstruktiven Lösungen? Nehmen Sie technische Herausforderungen gerne selbst in die Hand? Von A wie Antriebsauslegung über G wie generatives Design, M wie Maschinenverhalten virtuell simulieren bis Z wie Zustandsüberwachung: Mit unserem eidgenössisch anerkannten Studium Maschinenbau Schwerpunkt Konstruktion erweitern Sie Ihre Kernkompetenzen und werden zum nachgefragten Problemlöser in der Industrie.

## Berufsbild

Mit Ihrem Studium zum Maschinenbautechniker/-in HF, Schwerpunkt Konstruktion, besitzen Sie ein erstklassiges Fundament an technischen, betriebswirtschaftlichen und konzeptionellen Kenntnissen rund um Produktentwicklung und Innovation. Damit sind Sie in der Lage, heutige wie zukünftige komplexe Aufgabenstellungen von Unternehmen lösungsorientiert anzupacken und erfolgreich zu meistern. Sie konzipieren, konstruieren und realisieren zukunftsweisende Produkte, Maschinen sowie Anlagen. Ebenso verstehen Sie die Bedürfnisse sämtlicher Produktionsbereiche und Kunden, kennen die Prozesszusammenhänge und treffen damit unternehmerische Entscheide. Als technisch wie wirtschaftlich qualifizierte Führungsperson verstehen Sie das grosse Ganze. Sie agieren als Bindeglied zwischen Produktion, Konstruktion, Ingenieuren und der Geschäftsleitung. Dank Ihrem HF-Diplom sind Sie Generalist auf neustem Stand

der Technik. Ihr Arbeitgeber wird Ihren Know-how-Transfer in hohem Masse zu schätzen wissen.

## Studieren ohne Berufsmaturität

Mit einem Lehrabschluss EFZ ist dieses Studium genau richtig für Sie! Im Unterricht Gelerntes kann sofort im Betrieb angewendet werden. Auch als Quereinsteiger finden wir gemeinsam den für Sie passenden Weg.

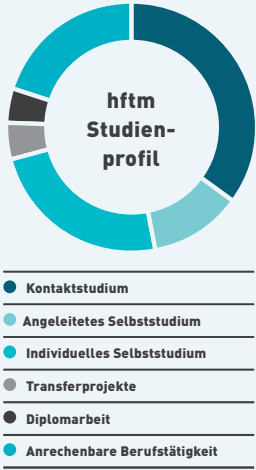
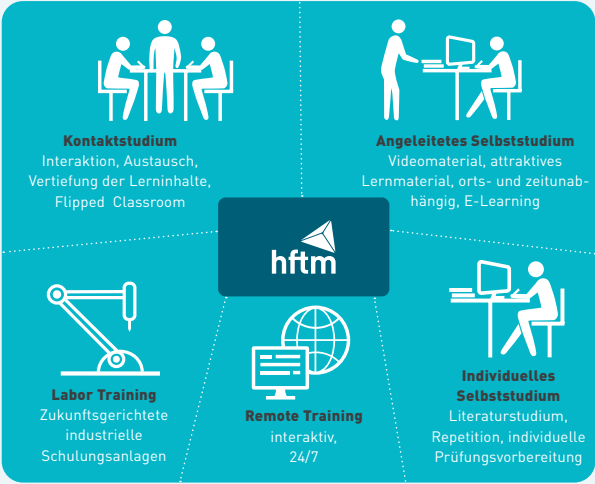
## Studienmodell: Berufsbegleitend

Das berufsbegleitende Modell in Grenchen ermöglicht ein kontinuierliches Studium ohne finanzielle Einbussen. Praktische Erfahrungen werden sofort angewendet und während des dreijährigen Studiums wird eine ausgewogene Work-Life-Studium-Balance gewährleistet. Grenchen bietet technische Exzellenz und Ressourcen sowie flexible Zeitmodelle im Grundstudium. Dauer: 3 Jahre, 3 Monate. Studienbeginn im April, Abschluss im Juni (Diplomarbeit von April bis Juni).

## Studienmodell: Berufsbegleitend Mix

Das Modell Berufsbegleitend Mix ermöglicht eine flexible Integration ins Berufsleben. Zunächst ein kompaktes Vollzeit-Grundstudium in Biel von Mo-Do, gefolgt von einem berufsbegleitenden Fach- und Schwerpunktstudium in Grenchen. Ein kurzer Ausstieg von Aug bis Dez erlaubt die Rückkehr ins Unternehmen, gefolgt von der direkten Anwendung des Erlernten. Attraktive Lernumgebungen sind gegeben. Dauer: 2 Jahre, 10 Monate. Start im August, Abschluss im Juni (Diplomarbeit von April bis Juni).

# hftm: Lernen von den Profis



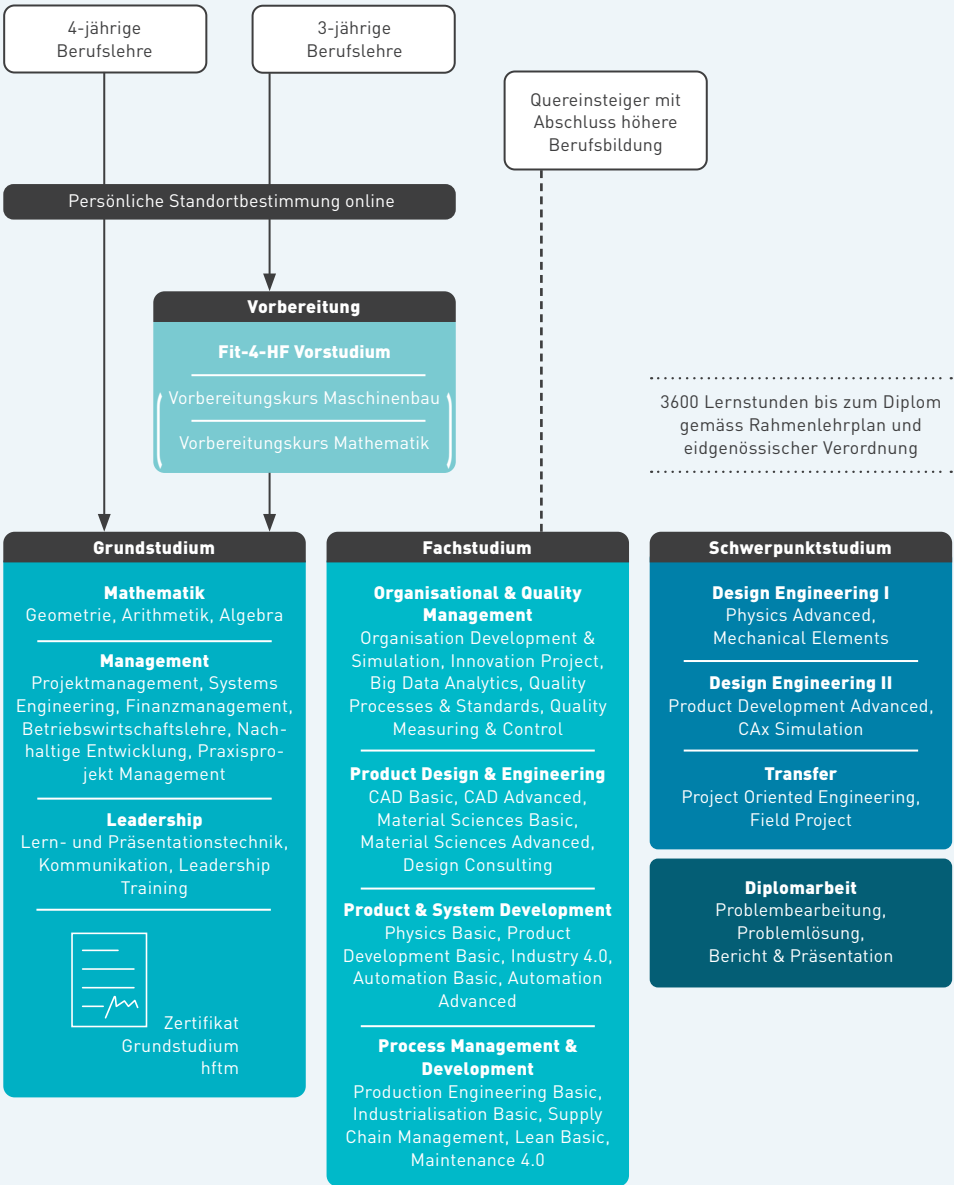
## Berufsbegleitend



## Berufsbegleitend Mix



# Ihr Weg: dipl. Maschinenbautechniker/-in HF Schwerpunkt Konstruktionstechnik





#### SCHULSTANDORT UND GESCHÄFTSSITZ

Höhere Fachschule Technik Mittelland AG  
Brühlstrasse 1 · CH-2540 Grenchen  
T +41 32 654 12 00  
sekretariat@hftm.ch · [www.hftm.ch](http://www.hftm.ch)

#### SCHULSTANDORT

Höhere Fachschule Technik Mittelland AG  
Aarbergstrasse 46 · CH-2503 Biel/Bienne  
T +41 32 654 12 02  
[www.hftm.ch](http://www.hftm.ch)

#### SOCIAL MEDIA

