

Hersteller



Supply Chain
Talent offer



Supply Chain
Information



**Jetzt
anmelden!**



Studiengang berufsbegleitend

Schwerpunkt Betriebstechnik

dipl. Prozesstechniker/-in HF



Auf einen Blick

Abschluss

- dipl. Prozesstechniker/-in HF
- Advanced Federal Diploma of Higher Education in Business Processmanagement
- 120 ECTS Punkte

Diplomzusatz

Internationale Titel-Anerkennung auf Ausbildungsniveau Bachelor

Aufnahmebedingungen

Eine abgeschlossene Lehre im entsprechenden Beruf ist Voraussetzung für die Aufnahme. Mit der Anmeldung führen wir eine Standortbestimmung durch. Bei fehlenden Kenntnissen, insbesondere der Mathematik und Prozesstechnik, bieten wir das Fit-4-HF Vorstudium oder Vorkurse an, die Ihnen helfen, sich optimal auf Ihr Studium vorzubereiten. Vorleistungen, wie z.B. die Berufsmaturität, werden bei uns anerkannt.

Ausbildungsstart und Ort

April (Grenchen) oder August (Biel)

Investition

Die Studiengebühren und weitere Kosten finden Sie auf hftm.ch sowie Infos zu Finanzierung, wenn Ihnen die finanziellen Mittel nicht zur Verfügung stehen. Wir beraten Sie gerne persönlich.

Unterrichtszeiten

- 12 - 15 Präsenzlektionen pro Woche
- Nachmittag/Abend an einem Wochentag & Vormittag/Mittag am Samstag
- Einführungsprogramm in der ersten Studienwoche

Infrastruktur

Der Unterricht findet in grosszügig eingerichteten Räumen statt, die für das Lernen optimiert sind. Für den Praxis-transfer stehen Ihnen das SmartLAB mit Robotik, diversen Steuerungssystemen, moderner Sensorik und Antriebstechnik sowie diverse Plattformen für die Programmierung zur Verfügung. Auf der E-Learning-Plattform finden Sie zu jedem Kurs Unterlagen, Termine, Lernkontrollen, aber auch Interaktionsmöglichkeiten mit Mitstudierenden und Dozierenden. Für das leibliche Wohl sorgt ein ausgezeichnetes Bistro.

Weiterführende Studiengänge

- NDS Industrial Management HF
- NDS Softwareentwicklung HF
- NDS Wirtschaftsinformatik HF

Weitere Informationen

Mehr Informationen erhalten Sie an unseren Infoabenden, die wir regelmässig durchführen oder beim Fachbereichsleiter.

Kontakt

Anton Wüthrich
Fachbereichsleiter Prozesstechnik
anton.wuethrich@hftm.ch



Studium und Perspektiven

Das Steuer in der Hand

Als eidg. diplomierter Prozesstechniker/in HF mit Schwerpunkt Betriebstechnik leiten Sie betriebsnahe Projekte und übernehmen anspruchsvolle Führungsaufgaben. Dank Ihres generalistischen Profils verfügen Sie über ausgeprägte Kompetenzen in Führung, Prozessoptimierung und Digitalisierung. Kurz: Sie sind die treibende Kraft, die modernste Technologie und effiziente Prozesse im gesamten Betrieb zusammenführt.

Berufsbild

Mit Ihrer umfassenden Aus- oder Weiterbildung zum/zur Dipl. Prozesstechniker/-in HF, Schwerpunkt Betriebstechnik sind Sie befähigt, betriebliche Lieferketten – Beschaffung, Produktion, Logistik, usw. zu entwickeln, zu optimieren, zu managen. Sie arbeiten vorwiegend in der Industrie oder in techniknahen Logistik- und Dienstleistungsunternehmen sowie im Handel. Ablaufpläne, Bedienungsanleitungen, Instandhaltungspläne, Skizzen, die den meisten Menschen wie Geheimpapiere erscheinen, sind für Sie alltägliche und grundsätzliche Arbeitsunterlagen. Sie erarbeiten neue Strategien für Betriebsabläufe, die nicht mehr à jour sind, alles mit dem Bestreben, die Effizienz zu steigern, die Kosten zu senken und den Ressourcen-Verbrauch zu optimieren. Da Ihr Studium zu einem Teil zweisprachig D und E stattfindet, sind Sie mit dem Diplom in der Lage, auch international zu reüssieren. Hier oder dort, Ihre Chancen, am Arbeitsplatz neue, gewichtige Positionen einzunehmen, stehen sehr gut. Ihr unternehmerisches Know-how und Ihre

neu erworbenen Führungskompetenzen befördern Sie rasch zum Team- und/oder Projektleiter.

Studieren ohne Berufsmaturität

Mit einem Lehrabschluss EFZ ist dieses Studium genau richtig für Sie! Im Unterricht Gelerntes kann sofort im Betrieb angewendet werden. Auch als Quereinsteiger finden wir gemeinsam den für Sie passenden Weg.

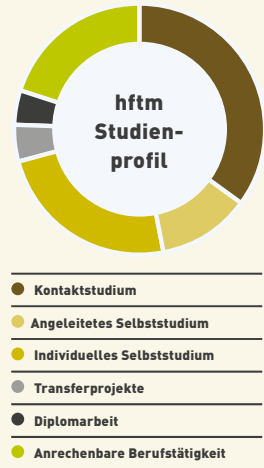
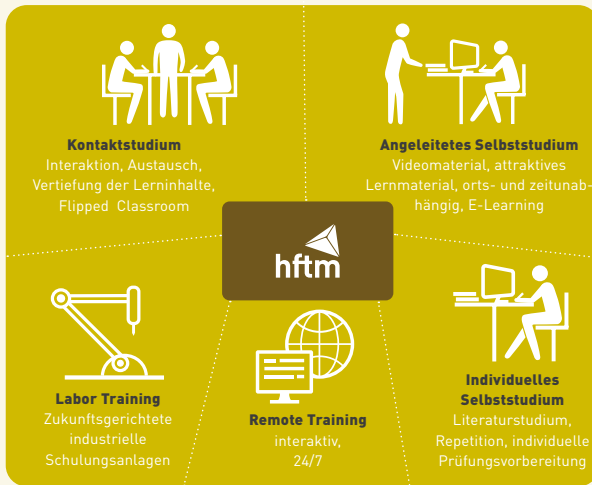
Studienmodell: Berufsbegleitend

Das berufsbegleitende Modell in Grenchen ermöglicht ein kontinuierliches Studium ohne finanzielle Einbussen. Praktische Erfahrungen werden sofort angewendet und während des dreijährigen Studiums wird eine ausgewogene Work-Life-Studium-Balance gewährleistet. Grenchen bietet technische Exzellenz und Ressourcen sowie flexible Zeitmodelle im Grundstudium. Dauer: 3 Jahre, 3 Monate. Studienbeginn im April, Abschluss im Juni (Diplomarbeit von April bis Juni).

Studienmodell: Berufsbegleitend Mix

Das Mix-Modell ermöglicht eine flexible Integration ins Berufsleben. Zunächst ein kompaktes Vollzeit-Grundstudium in Biel von Mo-Do, gefolgt von einem berufsbegleitenden Fach- und Schwerpunktstudium in Grenchen. Ein kurzer Ausstieg von Aug bis Dez erlaubt die Rückkehr ins Unternehmen, gefolgt von der direkten Anwendung des Erlernten. Attraktive Lernumgebungen sind gegeben. Dauer: 2 Jahre, 10 Monate. Start im August, Abschluss im Juni (Diplomarbeit von April bis Juni).

hftm: Lernen von den Profis



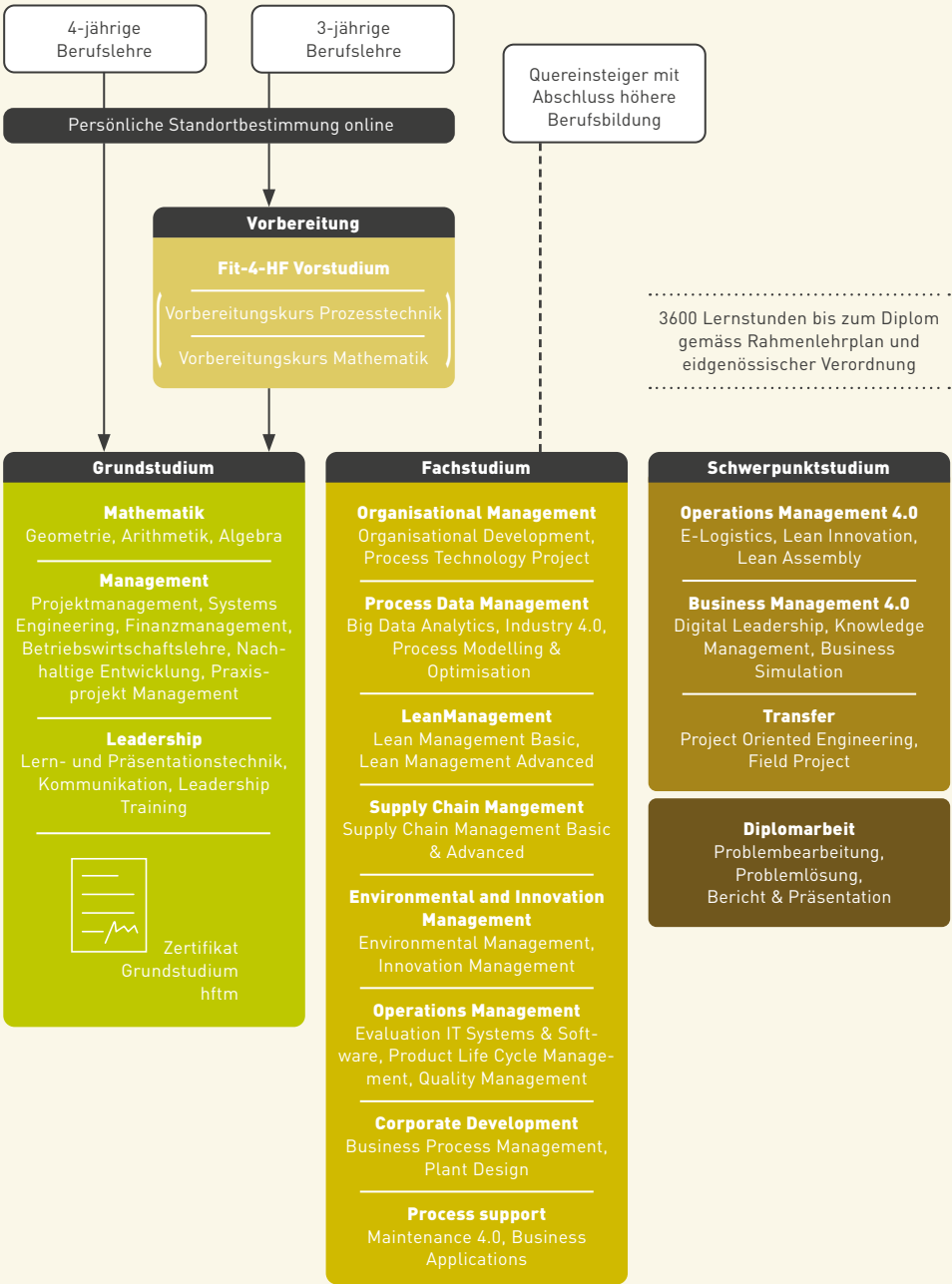
Berufsbegleitend



Berufsbegleitend Mix



Ihr Weg: dipl. Prozesstechniker/-in HF Schwerpunkt Betriebstechnik





SCHULSTANDORT UND GESCHÄFTSSITZ

Höhere Fachschule Technik Mittelland AG
Brühlstrasse 1 · CH-2540 Grenchen
T +41 32 654 12 00
sekretariat@hftm.ch · www.hftm.ch

SOCIAL MEDIA



SCHULSTANDORT

Höhere Fachschule Technik Mittelland AG
Aarbergstrasse 46 · CH-2503 Biel/Bienne
T +41 32 654 12 02
www.hftm.ch

