

Schwerpunkt Konstruktionstechnik
dipl. Maschinenbautechniker/-in HF

VOLLZEIT

**Jetzt
anmelden!**



Betätigungsventil

Polenstangen-Dichtung

Auf einen Blick

Abschluss

- dipl. Maschinenbautechniker/-in HF
- Advanced Federal Diploma of Higher Education in Mechanical Engineering
- 120 ECTS Punkte

Diplomzusatz

Internationale Titel-Anerkennung auf Ausbildungsniveau Bachelor

Aufnahmebedingungen

Eine abgeschlossene Lehre im entsprechenden Beruf ist Voraussetzung für die Aufnahme. Mit der Anmeldung führen wir eine Standortbestimmung durch. Bei fehlenden Kenntnissen, insbesondere der Mathematik und Maschinenbau, bieten wir das Fit-4-HF Vorstudium oder Vorkurse an, die Ihnen helfen, sich optimal auf Ihr Studium vorzubereiten. Vorleistungen, wie z.B. die Berufsmaturität, werden bei uns anerkannt.

Ausbildungsstart und Ort

August (Biel), April (Grenchen)

Investition

Die Studiengebühren und weitere Kosten finden Sie auf hftm.ch sowie Infos zu Finanzierung, wenn Ihnen die finanziellen Mittel nicht zur Verfügung stehen. Wir beraten Sie gerne persönlich.

Unterrichtssprachen

Deutsch oder Französisch
Es ist nicht notwendig, dass Sie beide Sprachen beherrschen.

Unterrichtszeiten

Zeitmodelle finden Sie unter hftm.ch

Infrastruktur

Der Unterricht findet in grosszügig eingerichteten Räumen statt, die für das Lernen optimiert sind. Für den Praxistransfer steht Ihnen das TechLAB, ein speziell eingerichtetes Labor mit modernen Produktionsmaschinen, zur Verfügung. Auf der E-Learning-Plattform finden Sie zu jedem Kurs Unterlagen, Termine, Lernkontrollen, aber auch Interaktionsmöglichkeiten mit Mitstudierenden und Dozierenden.

Weiterführende Studiengänge

- NDS Industrial Management HF
- NDS Softwareentwicklung HF
- NDS Wirtschaftsinformatik HF
- In 2 Semestern zum Bachelor an der University in Wrexham (GB)

Weitere Informationen

Mehr Informationen erhalten Sie an unseren Infoabenden, die wir regelmässig durchführen oder beim Fachbereichsleiter.

Kontakt

René Feldmann
Fachbereichsleiter Maschinenbau Vollzeit
a.i. und Leiter Vollzeitstudiengänge
rene.feldmann@hftm.ch



Studium und Perspektiven

Wieviel Maschine steckt in Ihnen?

Schlägt Ihr Herz für technologischen Fortschritt? Begeistert Sie das Suchen und Finden von innovativen konstruktiven Lösungen? Nehmen Sie technische Herausforderungen gerne selbst in die Hand? Von A wie Antriebsauslegung über G wie generatives Design, M wie Maschinenverhalten virtuell simulieren bis Z wie Zustandsüberwachung: Mit unserem eidgenössisch anerkannten Studium Maschinenbau Schwerpunkt Konstruktion erweitern Sie Ihre Kernkompetenzen und werden zum nachgefragten Problemlöser in der Industrie.

Berufsbild

Mit Ihrem Studium zum Maschinenbautechniker/-in HF, Schwerpunkt Konstruktion, besitzen Sie ein erstklassiges Fundament an technischen, betriebswirtschaftlichen und konzeptionellen Kenntnissen rund um Produktentwicklung und Innovation. Damit sind Sie in der Lage, heutige wie zukünftige komplexe Aufgabenstellungen von Unternehmen lösungsorientiert anzupacken und erfolgreich zu meistern.

Sie konzipieren, konstruieren und realisieren zukunftsweisende Produkte, Maschinen sowie Anlagen. Ebenso verstehen Sie die Bedürfnisse sämtlicher Produktionsbereiche und Kunden, kennen die Prozesszusammenhänge und treffen damit unternehmerische Entscheide. Als technisch wie wirtschaftlich qualifizierte Führungsperson verstehen Sie das grosse Ganze. Sie agieren als Bindeglied zwischen Produktion, Konstruktion, Ingenieuren und der Geschäfts-

leitung. Dank Ihrem HF-Diplom sind Sie Generalist auf neustem Stand der Technik. Ihr Arbeitgeber wird Ihren Know-how-Transfer in hohem Masse zu schätzen wissen.

Studieren ohne Berufsmaturität

Mit einem Lehrabschluss EFZ ist dieses Studium genau richtig für Sie! Im Unterricht Gelerntes kann im Praktikum bereits angewendet werden. Auch als Quereinsteiger finden wir gemeinsam den für Sie passenden Weg.

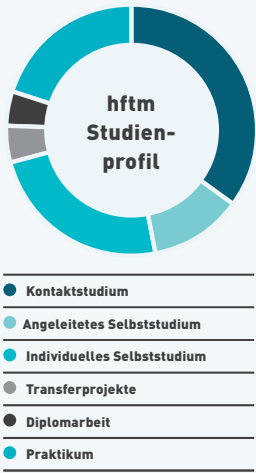
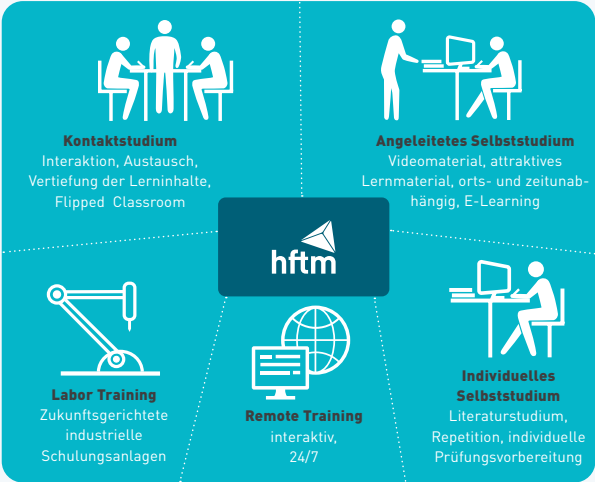
Studienmodell: Vollzeit

Das Vollzeitmodell in Biel bietet eine intensive Ausbildung und schnelle beruflicher Qualifikation im Fachbereich Maschinenbau mit Schwerpunkt Konstruktionstechnik. Der Unterricht von Montag bis Donnerstag ermöglicht Zeit für Selbststudium und Ausgleich. Attraktive Lernumgebungen im SmartLAB und TechLAB. Dauer: 1 Jahr, 10 Monate. Praktikum von Jan-Apr, Beginn im August, Abschluss im Juni.

Studienmodell: Vollzeit Mix

Der Vollzeit-Mix ermöglicht ein berufsbegleitendes Grundstudium in Grenchen (April-Dezember). Anschliessend Fach- und Schwerpunktstudium in Biel (Mo-Do) in einem Jahr mit anschliessendem Praktikum. Im Grundstudium sind mehrere Zeitmodelle möglich. Attraktive Lernumgebung im SmartLAB und TechLAB. Dauer: 2 Jahre, 2 Monate. Praktikum von Jan-Apr, Studienbeginn im April, Abschluss im Juni.

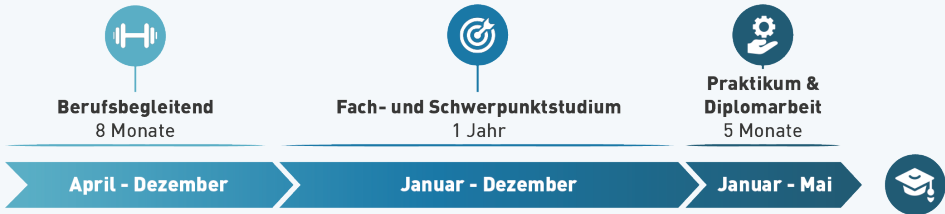
hftm: Lernen von den Profis



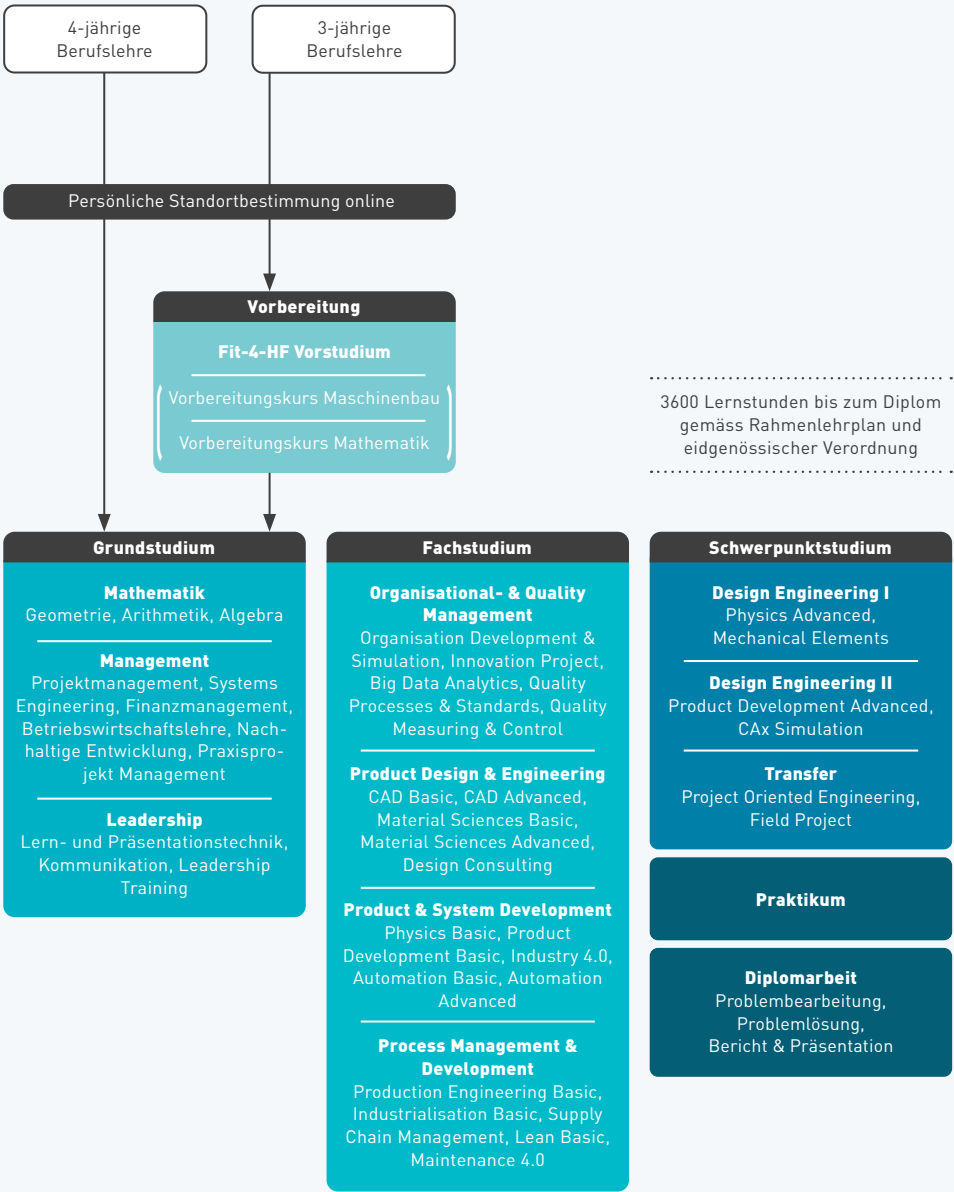
Vollzeit



Vollzeit Mix



Ihr Weg: dipl. Maschinenbautechniker/-in HF Schwerpunkt Konstruktionstechnik





SCHULSTANDORT UND GESCHÄFTSSITZ

Höhere Fachschule Technik Mittelland AG
Brühlstrasse 1 · CH-2540 Grenchen
T +41 32 654 12 00
sekretariat@hftm.ch · www.hftm.ch

SCHULSTANDORT

Höhere Fachschule Technik Mittelland AG
Aarbergstrasse 46 · CH-2503 Biel/Bienne
T +41 32 654 12 02
www.hftm.ch

SOCIAL MEDIA



©hftm 2024/Änderungen vorbehalten