

Studiengang berufsleitend

Schwerpunkt Produktionstechnik dipl. Maschinenbautechniker/-in HF



**Jetzt
anmelden!**

Auf einen Blick

Abschluss

- dipl. Maschinenbautechniker/-in HF, Professional Bachelor
- Advanced Federal Diploma of Higher Education in Mechanical Engineering
- 120 ECTS Punkte

Diplomzusatz

Internationale Titel-Anerkennung auf Ausbildungsniveau Bachelor

Aufnahmebedingungen

Eine abgeschlossene Lehre im entsprechenden Beruf ist Voraussetzung für die Aufnahme. Mit der Anmeldung führen wir eine Standortbestimmung durch. Bei fehlenden Kenntnissen, insbesondere der Mathematik und Maschinenbau, bieten wir das Fit-4-HF Vorstudium oder Vorkurse an, die Ihnen helfen, sich optimal auf Ihr Studium vorzubereiten. Vorleistungen, wie z.B. die Berufsmaturität, werden bei uns anerkannt.

Ausbildungsstart und Ort

April (Grenchen) oder August (Biel)

Investition

Die Studiengebühren und weitere Kosten finden Sie auf hftm.ch sowie Infos zu Finanzierung, wenn Ihnen die finanziellen Mittel nicht zur Verfügung stehen. Wir beraten Sie gerne persönlich.

Unterrichtszeiten

- 12 - 15 Präsenzlektionen pro Woche
- Nachmittag/Abend an einem Wochentag & Vormittag/Mittag am Samstag
- Einführungsprogramm in der ersten Studienwoche

Infrastruktur

Der Unterricht findet in grosszügig eingerichteten Räumen im CAMPUS TECHNIK statt, die für das Lernen optimiert sind. Für Tests und Arbeiten steht Ihnen eine moderne Infrastruktur zur Verfügung. Auf der E-Learning-Plattform finden Sie zu jedem Kurs Unterlagen, Termine, Lernkontrollen, aber auch Interaktionsmöglichkeiten mit Mitstudierenden und Dozierenden. Für das leibliche Wohl sorgt ein ausgezeichnetes Bistro.

Weiterführende Studiengänge

- NDS Industrial Management HF
- NDS Softwareentwicklung HF
- NDS Wirtschaftsinformatik HF

Weitere Informationen

Mehr Informationen erhalten Sie an unseren Infoabenden, die wir regelmässig durchführen oder bei der Fachbereichsleiterin.

Kontakt

Nadja Haller

Fachbereichsleiterin Maschinenbau
berufsbegleitend
nadja.haller@hftm.ch



Studium und Perspektiven

Ein Diplom, das sich auszahlt

Von A wie Additive Fertigung über L wie Lean Management, P wie Predictive Maintenance bis Z wie Zero-Defect Manufacturing: In unserem eidgenössisch anerkannten Maschinenbaustudium mit Schwerpunkt Produktionstechnik lernen Sie modernste Fertigungsmethoden und Technologien gewinnbringend einzusetzen.

Berufsbild

Mit Ihrer Weiterbildung zum Maschinenbautechniker/-in HF, Schwerpunkt Produktion, besitzen Sie ein erstklassiges Fundament an technischen, betriebswirtschaftlichen und konzeptionellen Kenntnissen rund um Prozessentwicklung und industrielle Fertigung. Damit sind Sie in der Lage, heutige wie zukünftige Herausforderungen von Unternehmen innovativ anzupacken und erfolgreich zu lösen. Sie kennen die gesamte Breite moderner Bearbeitungsverfahren und beraten die Konstruktion in der Fertigungstechnik. Von der Planung über die Produktion bis zum fertigen Produkt und dessen digitalem Zwilling, konfigurieren, steuern und optimieren Sie komplexe Maschinen, Anlagen sowie Produktionsstrassen. Als technisch wie wirtschaftlich qualifizierte Führungsperson verstehen Sie das grosse Ganze. Sie agieren als Bindeglied zwischen Produktion, Konstruktion, Ingenieuren und der Geschäftsleitung. Das befähigt Sie unternehmerische Entscheide zu treffen und zu beeinflussen. Ihr Arbeitgeber wird Ihren Know-how-Transfer in hohem Masse zu schätzen wissen.

Studieren ohne Berufsmaturität

Mit einem Lehrabschluss EFZ ist dieses Studium genau richtig für Sie! Im Unterricht Gelerntes kann sofort im Betrieb angewendet werden. Auch als Quereinsteiger finden wir gemeinsam den für Sie passenden Weg.


Studienmodell: Berufsbegleitend


Das berufsbegleitende Modell in Grenchen ermöglicht ein kontinuierliches Studium ohne finanzielle Einbussen. Praktische Erfahrungen werden sofort angewendet und während des dreijährigen Studiums wird eine ausgewogene Work-Life-Studium-Balance gewährleistet. Grenchen bietet technische Exzellenz und Ressourcen sowie flexible Zeitmodelle im Grundstudium. Dauer: 3 Jahre, 3 Monate. Studienbeginn im April, Abschluss im Juni (Diplomarbeit von April bis Juni).

Studienmodell: Berufsbegleitend Mix


Das Modell Berufsbegleitend Mix ermöglicht eine flexible Integration ins Berufsleben. Zunächst ein kompaktes Vollzeit-Grundstudium in Biel von Mo-Do, gefolgt von einem berufsbegleitenden Fach- und Schwerpunktstudium in Grenchen. Ein kurzer Ausstieg von Aug bis Dez erlaubt die Rückkehr ins Unternehmen, gefolgt von der direkten Anwendung des Erlernten. Attraktive Lernumgebungen sind gegeben. Dauer: 2 Jahre, 10 Monate. Start im August, Abschluss im Juni (Diplomarbeit von April bis Juni).

hftm: Lernen von den Profis







Kontaktstudium
Interaktion, Austausch,
Vertiefung der Lerninhalte,
Flipped Classroom




Angeleitetes Selbststudium
Videomaterial, attraktives
Lernmaterial, orts- und zeitunab-
hängig, E-Learning



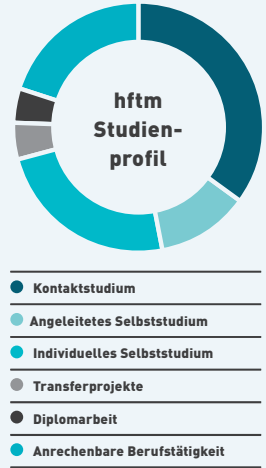
Labor Training
Zukunftsgerichtete
industrielle
Schulungsanlagen



Remote Training
interaktiv,
24/7



**Individuelles
Selbststudium**
Literaturstudium,
Repetition, individuelle
Prüfungsvorbereitung



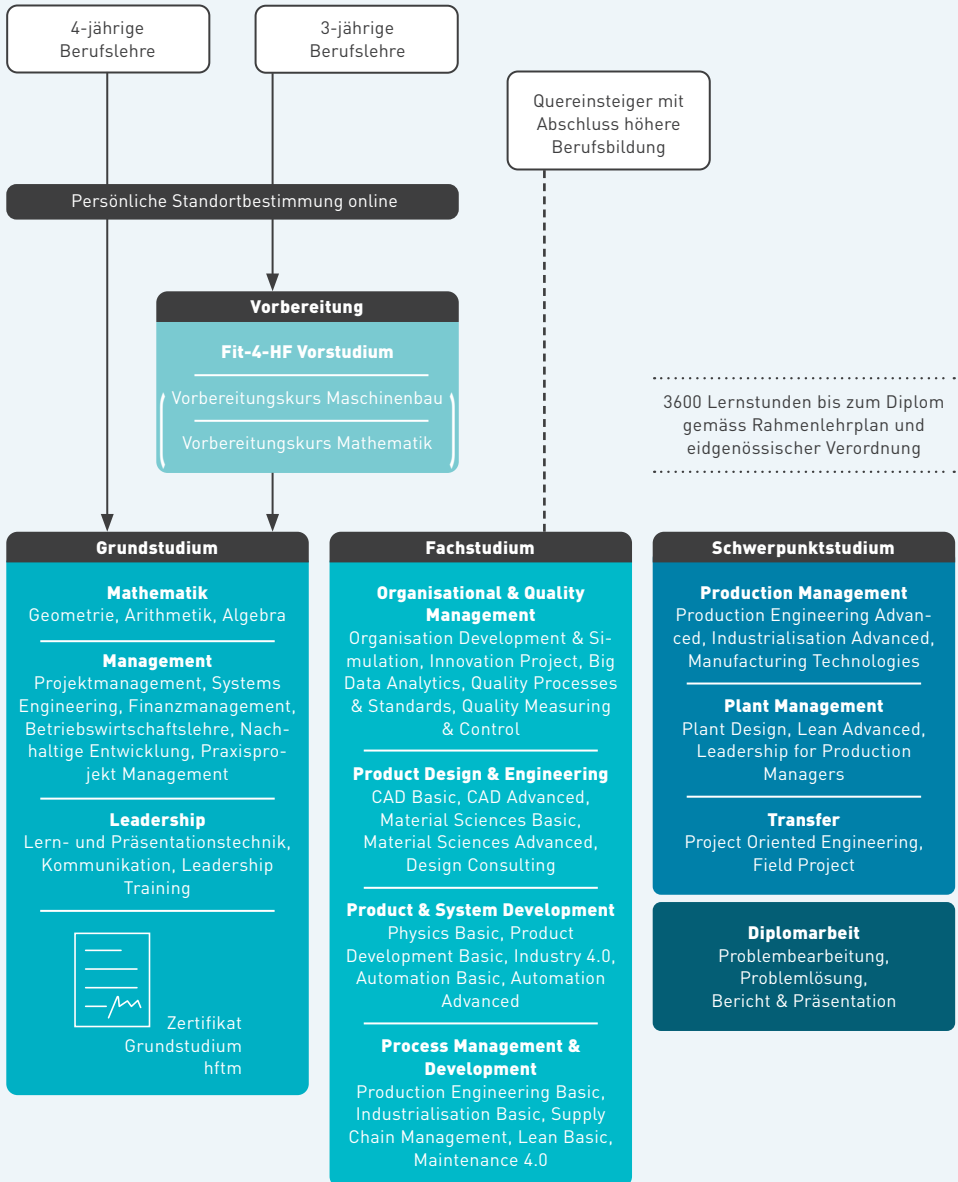
Berufsbegleitend



Berufsbegleitend Mix



Ihr Weg: dipl. Maschinenbautechniker/-in HF Schwerpunkt Produktionstechnik





SCHULSTANDORT UND GESCHÄFTSSITZ

Höhere Fachschule Technik Mittelland AG
Brühlstrasse 1 · CH-2540 Grenchen
T +41 32 654 12 00
sekretariat@hftm.ch · www.hftm.ch

SCHULSTANDORT

Höhere Fachschule Technik Mittelland AG
Aarbergstrasse 46 · CH-2503 Biel/Bienne
T +41 32 654 12 02
www.hftm.ch



SOCIAL MEDIA

