

Studiengang berufsbegleitend

Schwerpunkt Automation Mechatronik dipl. Systemtechniker/-in HF



**Jetzt
anmelden!**

Auf einen Blick

Abschluss

- dipl. Systemtechniker/-in HF, Professional Bachelor
- Advanced Federal Diploma of Higher Education in Systems Engineering
- 120 ECTS Punkte

Diplomzusatz

Internationale Titel-Anerkennung auf Ausbildungsniveau Bachelor

Aufnahmebedingungen

Eine abgeschlossene Lehre im entsprechenden Beruf ist Voraussetzung für die Aufnahme. Mit der Anmeldung führen wir eine Standortbestimmung durch. Bei fehlenden Kenntnissen, insbesondere der Mathematik und Elektrotechnik, bieten wir das Fit-4-HF Vorstudium oder Vorkurse an, die Ihnen helfen, sich optimal auf Ihr Studium vorzubereiten. Vorleistungen, wie z.B. die Berufsmaturität, werden bei uns anerkannt.

Ausbildungsstart und Ort

April (Grenchen) oder August (Biel)

Investition

Die Studiengebühren und weitere Kosten finden Sie auf hftm.ch sowie Infos zu Finanzierung, wenn Ihnen die finanziellen Mittel nicht zur Verfügung stehen. Wir beraten Sie gerne persönlich.

Unterrichtssprachen

Deutsch oder Französisch
Es ist nicht notwendig, dass Sie beide Sprachen beherrschen.

Unterrichtszeiten

Zeitmodelle finden Sie unter hftm.ch

Infrastruktur

Der Unterricht findet in grosszügig eingerichteten Räumen statt, die für das Lernen optimiert sind. Für den Praxis-transfer stehen Ihnen das SmartLAB mit Robotik, diversen Steuerungssystemen, moderner Sensorik und Antriebstechnik sowie diverse Plattformen für die Programmierung zur Verfügung. Auf der E-Learning-Plattform finden Sie zu jedem Kurs Unterlagen, Termine, Lernkontrollen, aber auch Interaktionsmöglichkeiten mit Mitstudierenden und Dozierenden.

Weiterführende Studiengänge

- In 2 Semestern zum Bachelor an der University in Wrexham (GB)
- NDS Industrial Management HF
- NDS Softwareentwicklung HF
- NDS Wirtschaftsinformatik HF

Weitere Informationen

Mehr Informationen erhalten Sie an unseren Infoabenden, die wir regelmässig durchführen oder beim Fachbereichsleiter.

Kontakt

Stefan Brandenberger
Fachbereichsleiter Systemtechnik
stefan.brandenberger@hftm.ch



Studium und Perspektiven

Innovation als Antrieb

Mit dem eidgenössisch anerkannten Studium zum Dipl. Systemtechniker/-in HF, Automation Mechatronik besetzen Sie in Ihrem Betrieb schon bald eine zentrale Schnitt- und Schaltstelle.

Offene Türen

Mit Ihrer umfassenden Aus- oder Weiterbildung zum/zur Dipl. Systemtechniker/-in, Schwerpunkt Automation Mechatronik erwerben Sie sich Schlüsselkompetenzen in Informatik, Robotik und Sensorik. Sie agieren als Schnittstelle zwischen Industrie, Maschinenbau, Energietechnik sowie der Informations- und Kommunikationstechnologie und sind beteiligt an Forschung und Entwicklung. Ebenso kreieren Sie intelligente Softwarekonzepte und kümmern sich um die Datenakquisition sowie die Datensicherheit. Sie akquirieren Daten und Sensorsignale, bearbeiten und werten diese aus, leiten sie mittels verschiedener Kommunikationsprotokolle über Bussysteme weiter und steuern Anlagen und Prozesse. Im Verlauf des Studiums werden Sie vertraut mit den Techniken der Teambildung und entwickeln sich zu einer Führungspersönlichkeit. Mit dem Diplom stehen Ihnen als Projektleiter und Kadermitglied alle Karrieretüren offen.

Zukunft gestalten. Jetzt.

Systeme projektieren, Automatisierungskonzepte entwickeln und umsetzen, Daten vernetzen, etc. – Machen Sie sich auf den Weg, die digitale Zukunft der Industriewelt 4.0. mitzugestalten.

Studieren ohne Berufsmaturität

Mit einem Lehrabschluss EFZ ist dieses Studium genau richtig für Sie! Im Unterricht Gelerntes kann sofort im Betrieb angewendet werden. Auch als Quereinsteiger finden wir gemeinsam den für Sie passenden Weg.


Studienmodell: Berufsbegleitend

Das berufsbegleitende Modell in Grenchen ermöglicht ein kontinuierliches Studium ohne finanzielle Einbussen. Praktische Erfahrungen werden sofort angewendet und während des dreijährigen Studiums wird eine ausgewogene Work-Life-Studium-Balance gewährleistet. Grenchen bietet technische Exzellenz und Ressourcen sowie flexible Zeitmodelle im Grundstudium. Dauer: 3 Jahre, 3 Monate. Studienbeginn im April, Abschluss im Juni (Diplomarbeit von April bis Juni).

Studienmodell: Berufsbegleitend Mix

Das Modell Berufsbegleitend Mix ermöglicht eine flexible Integration ins Berufsleben. Zunächst ein kompaktes Vollzeit-Grundstudium in Biel von Mo-Do, gefolgt von einem berufsbegleitenden Fach- und Schwerpunktstudium in Grenchen. Ein kurzer Ausstieg von Aug bis Dez erlaubt die Rückkehr ins Unternehmen, gefolgt von der direkten Anwendung des Erlernten. Attraktive Lernumgebungen sind gegeben. Dauer: 2 Jahre, 10 Monate. Start im August, Abschluss im Juni (Diplomarbeit von April bis Juni).

hftm: Lernen von den Profis



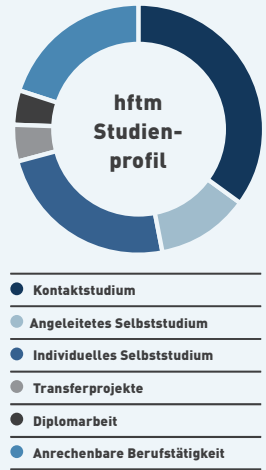
Kontaktstudium
Interaktion, Austausch,
Vertiefung der Lerninhalte,
Flipped Classroom

Angeleitetes Selbststudium
Videomaterial, attraktives
Lernmaterial, orts- und zeitunabhängig, E-Learning

Labor Training
Zukunftsgerichtete
industrielle
Schulungsanlagen

Remote Training
interaktiv,
24/7

Individuelles Selbststudium
Literaturstudium,
Repetition, individuelle
Prüfungsvorbereitung



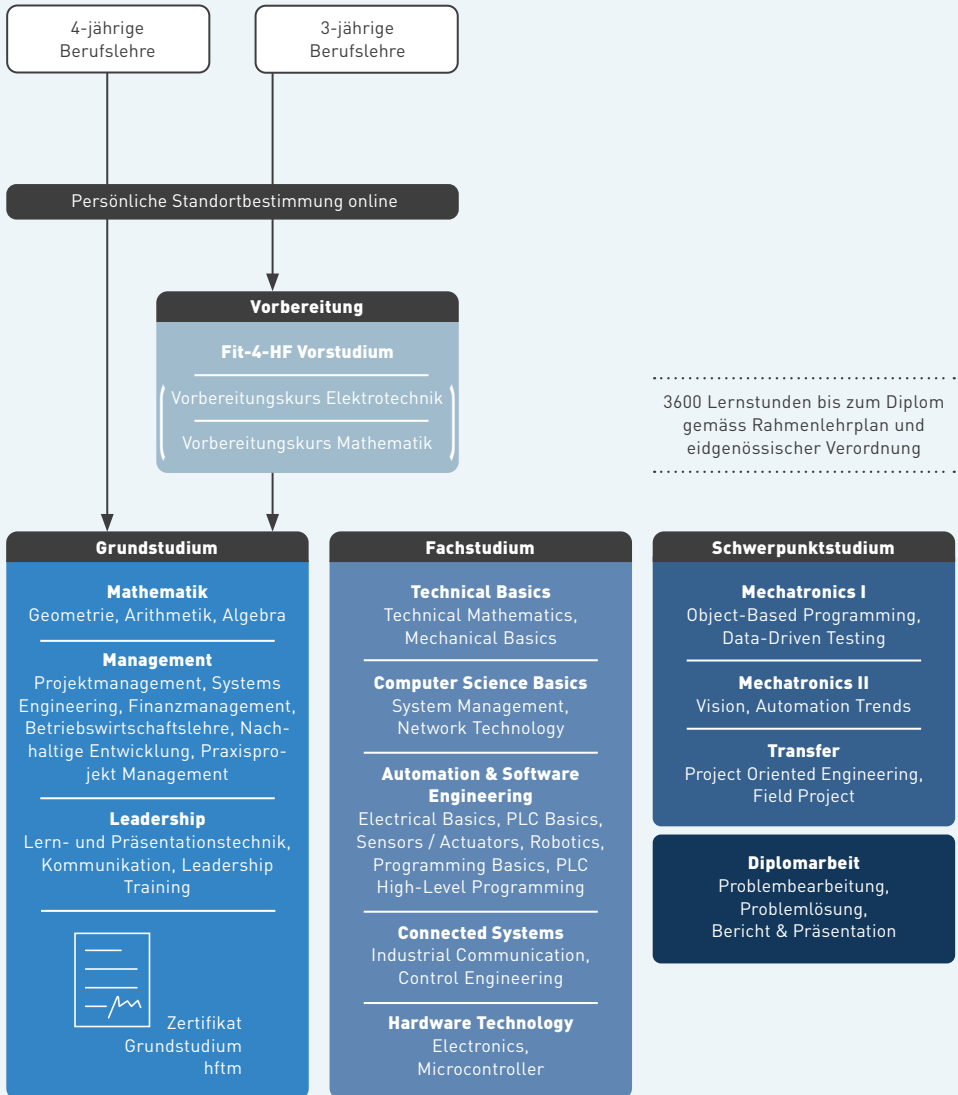
Berufsbegleitend



Berufsbegleitend Mix



Ihr Weg: dipl. Systemtechniker/-in HF Schwerpunkt Automation Mechatronik





SCHULSTANDORT UND GESCHÄFTSSITZ

Höhere Fachschule Technik Mittelland AG
Brühlstrasse 1 · CH-2540 Grenchen
T +41 32 654 12 00
sekretariat@hftm.ch · www.hftm.ch

SCHULSTANDORT

Höhere Fachschule Technik Mittelland AG
Aarbergstrasse 46 · CH-2503 Biel/Bienne
T +41 32 654 12 02
www.hftm.ch



SOCIAL MEDIA

