

VOLLZEIT

# Schwerpunkt Automation Mechatronik dipl. Systemtechniker/-in HF

**Jetzt  
anmelden!**



# Auf einen Blick

## Abschluss

- dipl. Systemtechniker/-in HF, Professional Bachelor
- Advanced Federal Diploma of Higher Education in Systems Engineering
- 120 ECTS Punkte

## Diplomzusatz

Internationale Titel-Anerkennung auf Ausbildungsniveau Bachelor

## Aufnahmebedingungen

Eine abgeschlossene Lehre im entsprechenden Beruf ist Voraussetzung für die Aufnahme. Mit der Anmeldung führen wir eine Standortbestimmung durch. Bei fehlenden Kenntnissen, insbesondere der Mathematik und Elektrotechnik, bieten wir das Fit-4-HF Vorstudium oder Vorkurse an, die Ihnen helfen, sich optimal auf Ihr Studium vorzubereiten. Vorleistungen, wie z.B. die Berufsmaturität, werden bei uns anerkannt.

## Ausbildungsstart und Ort

April (Grenchen) oder August (Biel)

## Investition

Die Studiengebühren und weitere Kosten finden Sie auf [hftm.ch](http://hftm.ch) sowie Infos zu Finanzierung, wenn Ihnen die finanziellen Mittel nicht zur Verfügung stehen. Wir beraten Sie gerne persönlich.

## Unterrichtssprachen

Deutsch oder Französisch  
Es ist nicht notwendig, dass Sie beide Sprachen beherrschen.

## Unterrichtszeiten

Zeitmodelle finden Sie unter [hftm.ch](http://hftm.ch)

## Infrastruktur

Der Unterricht findet in grosszügig eingerichteten Räumen statt, die für das Lernen optimiert sind. Für den Praxis-transfer stehen Ihnen das SmartLAB mit Robotik, diversen Steuerungssystemen, moderner Sensorik und Antriebstechnik sowie diverse Plattformen für die Programmierung zur Verfügung. Auf der E-Learning-Plattform finden Sie zu jedem Kurs Unterlagen, Termine, Lernkontrollen, aber auch Interaktionsmöglichkeiten mit Mitstudierenden und Dozierenden.

## Weiterführende Studiengänge

- In 2 Semestern zum Bachelor an der University in Wrexham (GB)
- NDS Industrial Management HF
- NDS Softwareentwicklung HF
- NDS Wirtschaftsinformatik HF

## Weitere Informationen

Mehr Informationen erhalten Sie an unseren Infoabenden, die wir regelmässig durchführen oder beim Fachbereichsleiter.

## Kontakt

Stefan Brandenberger  
Fachbereichsleiter Systemtechnik Vollzeit  
[stefan.brandenberger@hftm.ch](mailto:stefan.brandenberger@hftm.ch)



# Studium und Perspektiven

## Innovation als Antrieb

Mit dem eidgenössisch anerkannten Studium zum Dipl. Systemtechniker/-in HF, Automation Mechatronik besetzen Sie in Ihrem Betrieb schon bald eine zentrale Schnitt- und Schaltstelle.

## Offene Türen

Mit Ihrer umfassenden Aus- oder Weiterbildung zum/zur Dipl. Systemtechniker/-in, Schwerpunkt Automation Mechatronik erwerben Sie sich Schlüsselkompetenzen in Informatik, Robotik und Sensorik. Sie agieren als Schnittstelle zwischen Industrie, Maschinenbau, Energietechnik sowie der Informations- und Kommunikationstechnologie und sind beteiligt an Forschung und Entwicklung. Ebenso kreieren Sie intelligente Softwarekonzepte und kümmern sich um die Datenakquisition sowie die Datensicherheit. Sie akquirieren Daten und Sensorsignale, bearbeiten und werten diese aus, leiten sie mittels verschiedener Kommunikationsprotokolle über Bussysteme weiter und steuern Anlagen und Prozesse. Im Verlauf des Studiums werden Sie vertraut mit den Techniken der Teambildung und entwickeln sich zu einer Führungspersönlichkeit. Mit dem Diplom stehen Ihnen als Projektleiter und Kadermitglied alle Karrieretüren offen.

## Zukunft gestalten. Jetzt.

Systeme projektieren, Automatisierungskonzepte entwickeln und umsetzen, Daten vernetzen, etc. – Machen Sie sich auf den Weg, die digitale Zukunft der Industriewelt 4.0. mitzugestalten.

## Studieren ohne Berufsmaturität

Mit einem Lehrabschluss EFZ ist dieses Studium genau richtig für Sie! Im Unterricht Gelerntes kann sofort im Betrieb angewendet werden. Auch als Quereinsteiger finden wir gemeinsam den für Sie passenden Weg.


## Studienmodell: Vollzeit

Das Vollzeitmodell in Biel bietet eine intensive Ausbildung und schnelle beruflicher Qualifikation im Fachbereich Systemtechnik mit Schwerpunkt auf Automation Mechatronik. Der Unterricht von Montag bis Donnerstag ermöglicht Freizeit für Selbststudium und Ausgleich. Attraktive Lernumgebungen im SmartLAB und Tech-LAB. Dauer: 1 Jahr, 10 Monate. Praktikum von Jan-Apr, Beginn im August, Abschluss im Juni.

## Studienmodell: Vollzeit Mix

Der Vollzeit-Mix ermöglicht ein berufsbegleitendes Grundstudium in Grenchen (April-Dezember). Anschliessend Fach- und Schwerpunktstudium in Biel (Mo-Do) in einem Jahr mit anschliessendem Praktikum. Im Grundstudium sind mehrere Zeitmodelle möglich. Attraktive Lernumgebung im SmartLAB und TechLAB. Dauer: 2 Jahre, 2 Monate. Praktikum von Jan-Apr, Studienbeginn im April, Abschluss im Juni.

# hftm: Lernen von den Profis



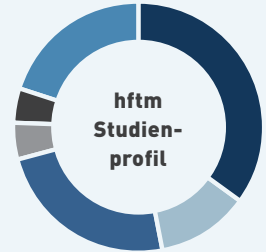
**Kontaktstudium**  
Interaktion, Austausch,  
Vertiefung der Lerninhalte,  
Flipped Classroom

**Labor Training**  
Zukunftsgerichtete  
industrielle  
Schulungsanlagen

**Angeleitetes Selbststudium**  
Videomaterial, attraktives  
Lernmaterial, orts- und zeitunab-  
hängig, E-Learning

**Remote Training**  
interaktiv,  
24/7

**Individuelles  
Selbststudium**  
Literaturstudium,  
Repetition, individuelle  
Prüfungsvorbereitung



- Kontaktstudium
- Angeleitetes Selbststudium
- Individuelles Selbststudium
- Transferprojekte
- Diplomarbeit
- Praktikum

## Vollzeit



**Vollzeit**  
4 Monate



**Fach- und Schwerpunktstudium**  
1 Jahr



**Praktikum & Diplomarbeit**  
5 Monate

August - Dezember

Januar - Dezember

Januar - Mai



## Vollzeit Mix



**Berufsbegleitend**  
8 Monate



**Fach- und Schwerpunktstudium**  
1 Jahr



**Praktikum & Diplomarbeit**  
5 Monate

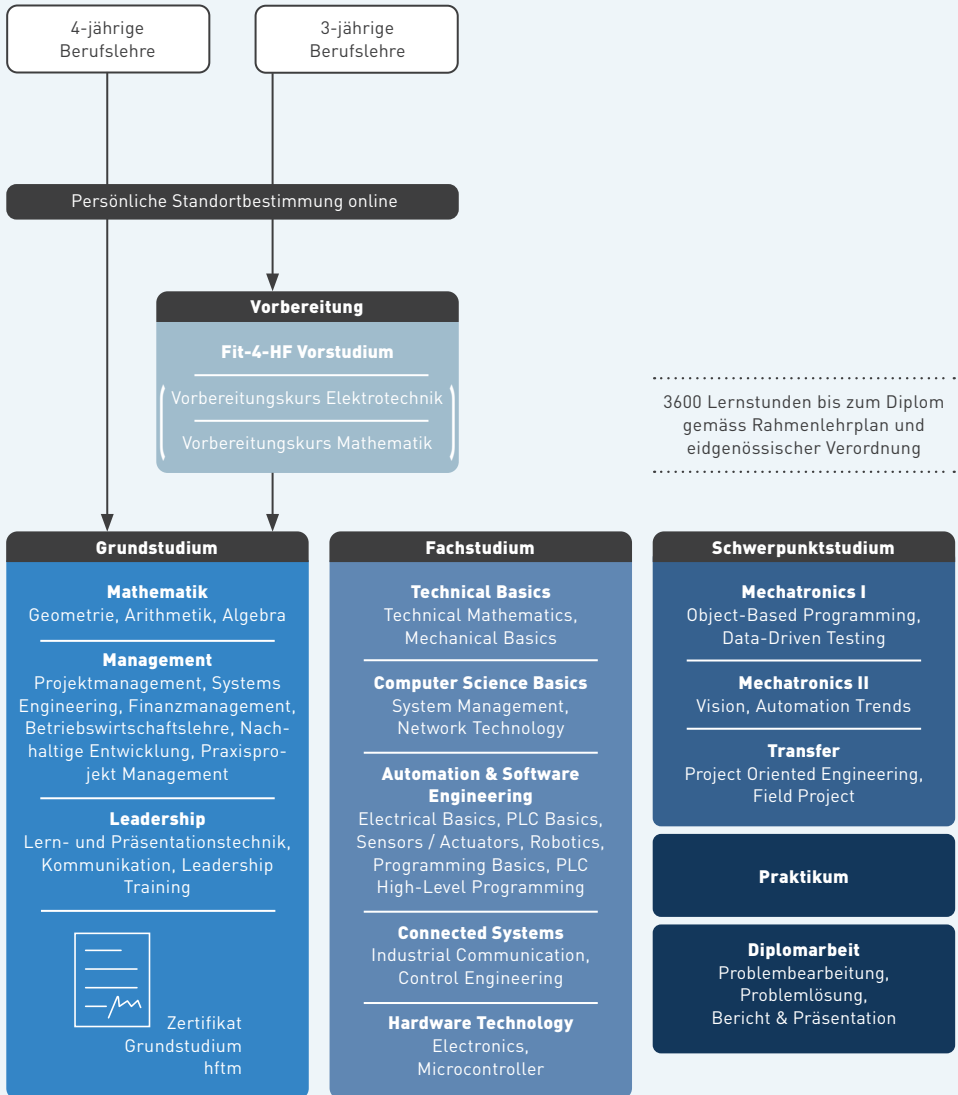
April - Dezember

Januar - Dezember

Januar - Mai



# Ihr Weg: dipl. Systemtechniker/-in HF Schwerpunkt Automation Mechatronik





#### SCHULSTANDORT UND GESCHÄFTSSITZ

Höhere Fachschule Technik Mittelland AG  
Brühlstrasse 1 · CH-2540 Grenchen  
T +41 32 654 12 00  
sekretariat@hftm.ch · www.hftm.ch

#### SCHULSTANDORT

Höhere Fachschule Technik Mittelland AG  
Aarbergstrasse 46 · CH-2503 Biel/Bienne  
T +41 32 654 12 02  
www.hftm.ch



#### SOCIAL MEDIA

