

STAY SMART

KLARE SYSTEME
FÜR BETRIEB UND
SICHERHEIT.

SPE
Schär & Partner
ENGINEERING

DAS BESTE TEAM FÜR SMART HOMES UND SMART BUILDINGS

Die Schär & Partner Engineering GmbH (SPE) unterstützt Kundinnen und Kunden im täglichen Betrieb ebenso wie projektbasiert – pragmatisch, verlässlich und mit Fokus auf langfristig funktionierende Lösungen. Als unabhängiges Ingenieurunternehmen planen und realisieren wir Smart Homes und Gebäudeautomationsanlagen für unterschiedliche Anforderungen und

Gebäudetypen: von Eigentumswohnungen und Ein- sowie Mehrfamilienhäusern über Tiny Houses und altersgerechtes Wohnen bis hin zu Hotels, Bürogebäuden, Industrieobjekten und Showrooms. Entscheidend ist dabei nicht das Standardpaket, sondern die passende Lösung für Nutzung, Budget und Ausbauperspektive.

**SPE PLANT UND REALISIERT
SMART HOMES UND
GEBÄUDEAUTOMATIONSANLAGEN.
VOM ERSTEN KONZEPT BIS ZUR
INSTANDHALTUNG. UNABHÄNGIG,
PARTNERSCHAFTLICH UND REGIONAL
VERANKERT.**

VON DER IDEE BIS ZUM BETRIEB

Vorstudie, Konzept, Engineering, Inbetriebnahme und Instandhaltung – SPE begleitet Projekte über den gesamten Lebenszyklus und bleibt auch nach der Abnahme verlässlich an Ihrer Seite.

STANDARDS, DIE ZUSAMMENPASSEN

Zertifizierter Fachpartner für Loxone, KNX und DALI. Wir realisieren reine Systeme oder kombinierte Lösungen – sauber integriert und zukunftssicher erweiterbar.

REGIONAL VERNETZT, FLEXIBEL IM PROJEKT

SPE arbeitet eng mit lokalen Elektroinstallations- und Planungsfirmen. Die Installationsfirma kann auf Wunsch auch durch den Endkunden bestimmt werden – wir integrieren uns nahtlos ins Team.

Als zertifizierter Fachpartner für Loxone, KNX und DALI verbinden wir moderne Smart-Home-Konzepte mit etablierten Standards der Gebäudeautomation. SPE realisiert sowohl reine Systeme als auch kombinierte Projekte – sauber integriert, klar dokumentiert und langfristig betreibbar.

ZERTIFIZIERT. KOMBINIERBAR. ZUKUNFTSSICHER.

Als zertifizierter Fachpartner für Loxone, KNX und DALI verbinden wir moderne Smart-Home-Konzepte mit etablierten Standards der Gebäudeautomation. SPE realisiert sowohl reine Systeme als auch kombinierte Projekte – sauber integriert, klar dokumentiert und langfristig betreibbar.

PROJEKTBEGLEITUNG IN JEDER PHASE

VORSTUDIE

REALISATION

INSTANDHALTUNG

KONZEPT

INBETRIEBNAHME

Schär & Partner Engineering GmbH
Fabrikstrasse 21, 4562 Biberist

Tel.: 032 322 11 00
E-Mail: info@speg.ch

WWW.SPEG.CH



Gebäudeautomation mit Weitblick – offen, flexibel, partnerschaftlich.

WEST Solution AG ist Ihr Spezialist für herstellerunabhängige Gebäudeautomation in der Schweiz. Wir realisieren intelligente HLK- und Energiemanagement-Lösungen auf Basis offener Systeme – ohne Vendor-Lock-in, mit voller Transparenz und 24/7-Verfügbarkeit.

BACNET EXPERTENWISSEN



WEST Solution setzt konsequent auf offene und standardisierte Protokolle. Mit dem BACnet-Protokoll als Fundament gewährleisten wir herstellerübergreifende Interoperabilität, nahtlose Systemintegration und maximale Zukunftssicherheit für Ihre Gebäudeautomation.

OFFENE STANDARDS**INTEROPERABILITÄT****BIG-EU MITGLIED**

UNSERE KERNLEISTUNGEN



GEBÄUDEAUTOMATION

Ganzheitliche Steuerung und Regelung auf Basis offener Standards wie BACnet – zukunftssicher und erweiterbar.



HLK-STEUERUNG

Präzise Regelung von Heizungs-, Lüftungs- und Klimaanlage für maximalen Komfort und Effizienz.



ENERGIEMANAGEMENT

Intelligente Optimierung des Energieverbrauchs – messbar, transparent und nachhaltig wirksam.

IHR MEHRWERT AUF EINEN BLICK



Keine Abhängigkeit

Offener SPS-Code, keine gesperrten Bibliotheken. Sie behalten die volle Kontrolle über Ihre Anlage.



24/7-Pikettdienst

Rund um die Uhr erreichbar bei Störungen – im Wartungsvertrag inklusive, ohne Mehrkosten.



Digitale Plattform

Fernzugriff, Ticketsystem und Alarmweiterleitung – direkt im Browser, ohne Zusatzsoftware.



Partnerschaft statt Bindung

Zusammenarbeit auf Augenhöhe. Keine Zwangsbindung – sondern echtes Vertrauen.

Warum WEST Solution?

Drei Alleinstellungsmerkmale, die den Unterschied machen.



Offene Systemstruktur

Volle Transparenz statt Blackbox. Ihr System gehört Ihnen – ohne Einschränkungen.

- ✓ SPS-Code ist offen und jederzeit frei zugänglich
- ✓ Keine gesperrten oder proprietären Bibliotheken
- ✓ Bilddesigner über Leitsystem erreichbar und durch jeden bearbeitbar
- ✓ Keine Zwangsbindung nach Projektabschluss – freie Partnerwahl



Pikettdienst 24/7

Maximale Betriebssicherheit für Ihre Anlagen – rund um die Uhr, 365 Tage im Jahr.

- ✓ Für alle Anlagen mit einfachem Wartungsvertrag verfügbar
- ✓ Keine Mehrkosten – Pikett ist im Vertrag enthalten
- ✓ Rasche Unterstützung bei Störungen und Ausfällen



Projekt-Zugangsplattform

Ihre Anlage digital im Griff – von überall, jederzeit, ohne Installation.

- ✓ Zugang über Web-Browser – keine Zusatzsoftware nötig
- ✓ Fernzugriff auf Anlagen und vollständige Projektdokumentation
- ✓ Integriertes Ticketsystem für Probleme, Änderungswünsche und Fragen
- ✓ Freie Konfiguration der Alarmweiterleitung

UNSERE ARBEITSWEISE



BACnet-Expertise

Langjährige Spezialisten,
Mitglied BIG-EU



Starke Partner

Delta Controls & LOXONE
als Technologiepartner



Langfristige Partnerschaft

Verbindliche Zusammenarbeit
auf Augenhöhe & Vertrauen

Bereit für Automation mit Weitblick?

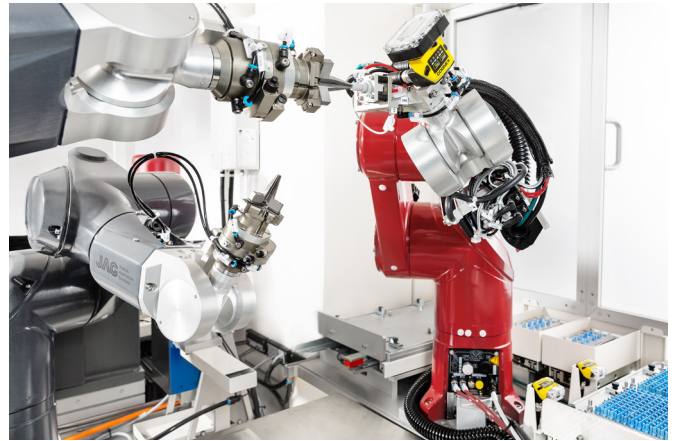
Kontaktieren Sie uns für ein unverbindliches Erstgespräch. Wir zeigen Ihnen, wie offene Gebäudeautomation Ihre Betriebskosten senkt und Ihre Flexibilität steigert.

Prozessanlagen. Automation. Robotik. Die JAG am Puls der Prozessindustrie.

One-Stop-Shop - alles aus einer Hand.

Ein bodenständiges Unternehmen mit hohen Zielen

Wir planen und bauen schlüsselfertige Prozess- und Robotikanlagen, die wir mit eigenen intuitiven Automationslösungen und Prozessleitsystemen auf Touren bringen. Einmal in Betrieb genommen, warten wir die Anlage und begleiten den Kunden mit nachhaltigem Service: Support, Beratung, Optimierung.



Effizienz auf Spitzenniveau.

Wir realisieren schlüsselfertige Gesamtlösungen.

Systemlösungen für die Prozessindustrie

Die JAG Jakob AG stellt sich den anspruchsvollsten Aufgaben der Prozesstechnik. Unsere Automationslösungen und Prozessanlagen zählen bezüglich Effizienz zur Weltspitze.

Wir sind ein unabhängiges Unternehmen im Eigentum des Managements und schöpfen aus über 90 Jahren Erfahrung. Zur Automation sind im Laufe der Unternehmensgeschichte die Bereiche Anlagenbau und Robotik hinzugekommen. Von unseren schlüsselfertigen Systemlösungen profitieren heute vor allem Kunden aus der Pharma- und der Biotech-Branche sowie der Lebensmittelindustrie.

Unser Markenzeichen sind intuitiv bedienbare Systeme, die Verfahrensschritte wie das Fördern, Dosieren, Mischen, Trennen und Reinigen hochgradig automatisieren. Dabei setzen wir auf unsere eigene Hard- und Softwareplattform. Sie ist auf die Bedürfnisse der Prozessindustrie optimal zugeschnitten.

Wir sind Prozessexperten von A bis Z ohne unnötige Schnittstellen. Wir entwickeln, integrieren und realisieren zukunftsfähige Gesamtlösungen und sichern den langfristigen Betrieb mit mustergültigem Support und Service. Wir setzen auch alles daran, bestehende Anlagen zu erneuern, auszubauen und den Erfordernissen der Industrie 4.0 anzupassen.

Die JAG Jakob AG bildet in Brügg und Porrentruy den Kern der JAG Unternehmensgruppe mit Tochter- und Partnerfirmen in der Schweiz (Küssnacht, Münsingen, Wetzikon), Tschechien, Australien und den USA. Gemeinsam decken wir mit ca. 300 Mitarbeitenden die ganze Wertschöpfungskette ab – von der Planung bis zum Bau und Betrieb von Prozessanlagen und deren Automatisierung.

Die Vorteile unserer Kunden auf einen Blick:

- » **Vielfältige Kompetenz in der Prozesstechnik und langjährige Erfahrung**
- » **Expertise im Bereich Anlagenbau, Automation und Robotik**
- » **Umfassende Betreuung aus einer Hand für optimale Ergebnisse**
- » **Realisierung komplexer Projekte in kürzester Zeit**
- » **Steigerung der Prozessintelligenz für eine neue Dimension der Automation**

JAG Jakob AG

Industriestrasse 20
CH-2555 Brügg
T +41 32 374 30 30
jagpt@jag.ch
www.jag.ch



Subject to modification/ Factsheet HFTM

Centris ist schweizweit marktführend in IT-Outsourcing-Lösungen für Kranken- und Unfallversicherer.

An unserem Hauptsitz in Solothurn, entwickeln und betreiben wir innovative Lösungen, um die Geschäftsprozesse im Gesundheitswesen zu automatisieren und zu optimieren.

300+

Engagierte Mitarbeitende schweizweit

#1

Grösstes Health-Insurance-Ökosystem der Schweiz

Solothurn

Hauptsitz im Herzen der Schweiz

Karriere

Ob vor oder nach deinem Abschluss oder mit ersten Berufserfahrungen – Centris bietet dir passende Einstiegsmöglichkeiten. Mit persönlicher Unterstützung und klaren Entwicklungsperspektiven startest du im modernen Tech-Umfeld durch.

Software Engineering & Development

IT-Lösungen entwickeln, integrieren und zuverlässig betreiben

Business Analyse & Product Ownership

Anforderungen verstehen und in nutzbringende Lösungen überführen

IT Operations, Security & Quality

Systeme stabil, sicher und in hoher Qualität betreiben

Projekt- & Delivery Management

Projekte und Zusammenarbeit effizient steuern und voranbringen

Entwicklung

Wir fördern dich mit Weiterbildungen und Entwicklungschancen für deinen Karriereweg.

Work-Life-Balance

Flexible Arbeit und attraktive Freizeitregelungen sorgen für eine gute Balance in deinem Alltag.

Gesundheit

Mit gezielten Angeboten unterstützen wir dich dabei, gesund und fit zu bleiben.

Kultur

Bei uns erlebst du eine offene Zusammenarbeit auf Augenhöhe und ein starkes Miteinander im Team.

Arbeitsweise

Wir arbeiten agil, eigenverantwortlich und teamübergreifend mit kurzen Entscheidungswegen.

Jetzt bewerben

Entdecke aktuelle Stellenangebote und Einstiegsmöglichkeiten für Studierende unter www.centrisag.ch.

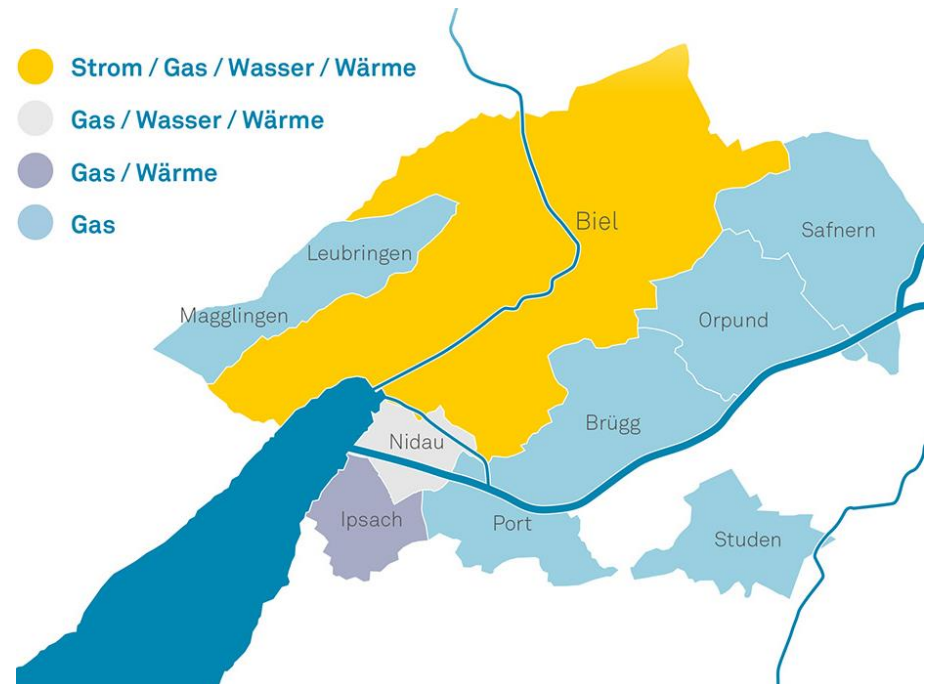
ENERGIE SERVICE BIEL/BIENNE

HERAUSFORDERUNGEN EINER
ZUKUNFTSORIENTIERTEN
ENERGIEUNTERNEHMUNG

Tätigkeitsfelder

- **Im 2024:** Umsatz 166.1 Mio., Anzahl Mitarbeitende 163.1 Vollzeiteinheiten
- **Elektrizität:** Versorgung der Stadt Biel und von Grosskunden auf dem liberalisierten Markt mit ausschliesslich erneuerbaren Energien
Absatz Elektrizität ESB 317.8 GWh, 62% Eigenproduktion
- **Wasser:** Der grösste Teil des Trinkwassers, das der ESB den Gemeinden Biel und Nidau bereitstellt, kommt aus dem Bielersee.
Absatz Wasser 5.22 Mio m³
- **Gas:** Versorgung der Stadt Biel sowie mehrerer weiterer Gemeinden
Absatz Gas 358 GWh / Biogas 73 GWh
- **E-Mobilität:** dichtes öffentliches Ladenetz in der Stadt Biel, Förderung von Kundenprojekten
- **Wärme/Kälte:** Aufbau und Betrieb dezentraler Fernwärmenetze mit erneuerbaren Energieträgern in den Städten Biel und Nidau
Absatz Wärme 4.7 GWh
- **Telekommunikation:** dichtes Glasfasernetz auf Bieler Stadtgebiet, Vermietung dedizierter Dark Fiber-Verbindungen an Grosskunden

Versorgungsgebiet



HERAUSFORDERUNGEN



- Dekarbonisierung
- Trinkwasser
- Energiemarktliberalisierung
- Digitalisierung

DEKARBONISIERUNG



Stimmungslage

Klima- und Umweltschutz gewinnen an Bedeutung

- Klimawandel: im Sorgenbarometer von Platz 13 auf Platz 4 in 3 Jahren, Grünrutsch bei Wahlen, Klimastreiks weltweit
- Zunehmend extreme Wetterereignisse, Abschmelzen der Polkappen, Ausbreitung der Wüsten, Brandrodungen im Regenwald
- Schnellere Zunahme der globalen Erwärmung als vorausberechnet, Biodiversitätsrückgang und Insektensterben
- Klima- und Energiestrategien auf allen behördlichen Ebenen

Der ESB bietet Lösungen

- Ausschliesslich Strom aus erneuerbaren Quellen, zertifizierter Ökostrom Biel-Bienne
- Schweizweit grösster Biogasanteil im Standardprodukt
- Fonds zur Finanzierung von Artenschutz- und Renaturierungsprojekten
- Wärme-/Kältelösungen mit nachhaltigen Energien
- Förderung E-Mobilität



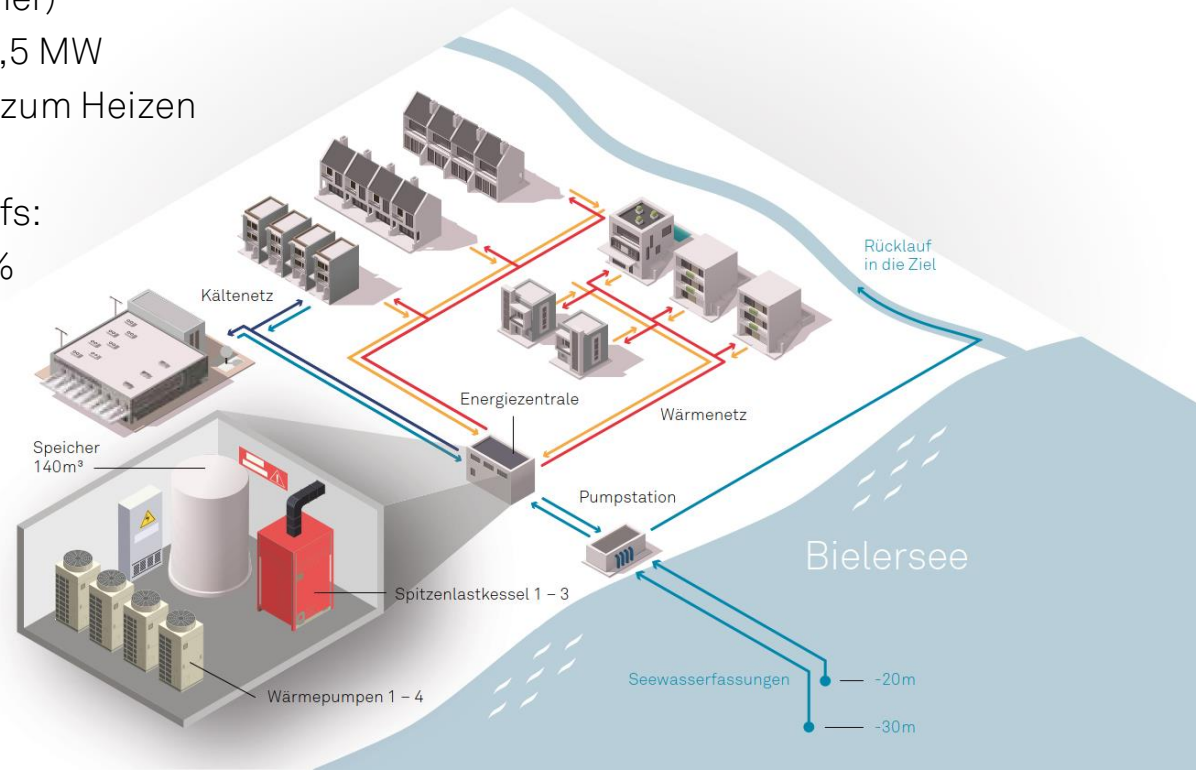
ENERGIEVERBUND BIELERSEE

RÉSEAU ÉNERGÉTIQUE DU LAC DE BIENNE

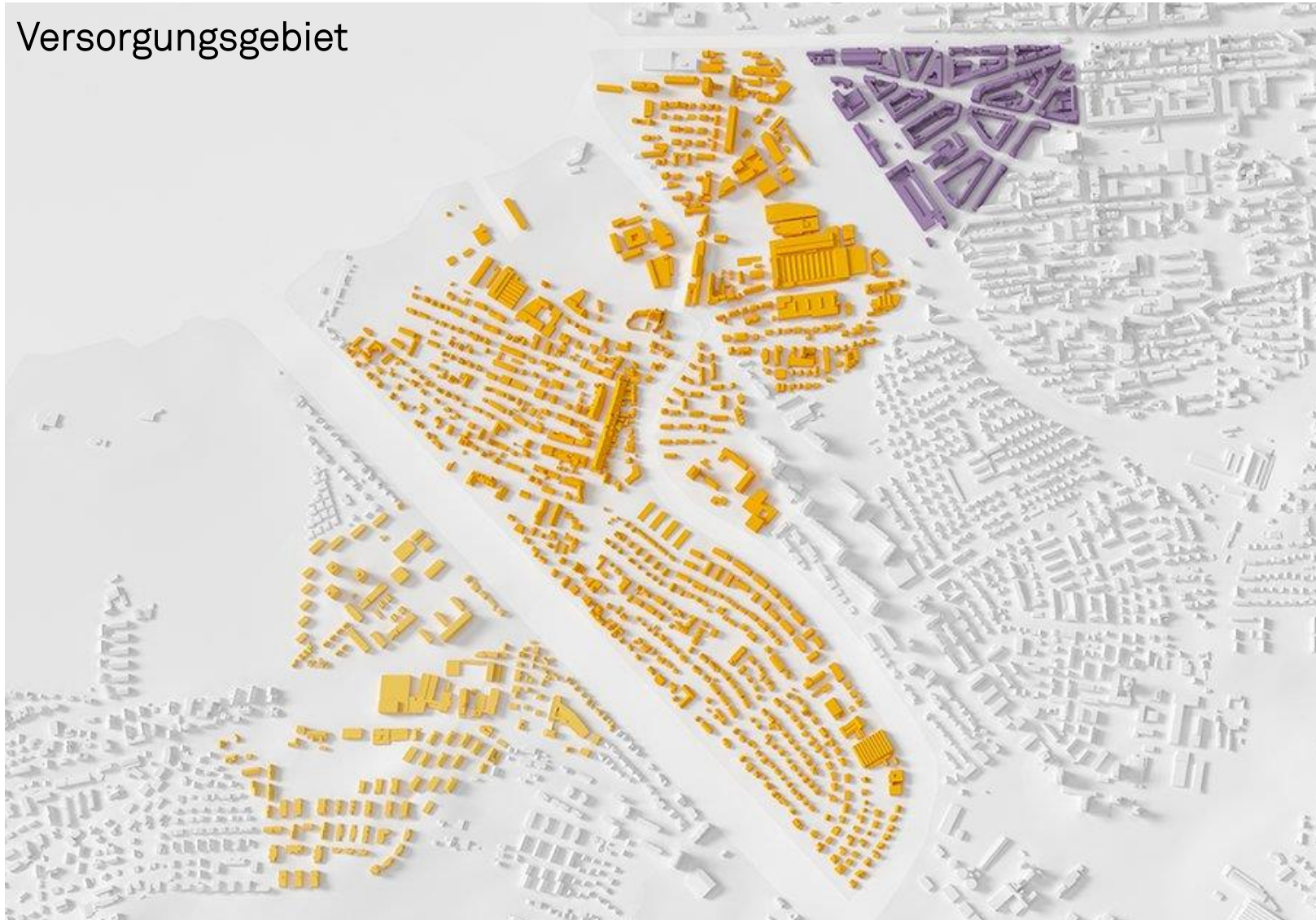


Leuchtturmprojekt

- 2020: Gründung Energieverbund Bielersee AG
- 2021: Baustart Fernwärme- und -kältenetz mit Energie aus dem Seewasser
- Schweizweit eines der grössten Projekte dieser Art
- Genehmigte Wassermenge: Konzession 30'000 l/min (Heizung Winter) bzw. 8 000 l/min (Kühlung Sommer)
- Wärmeleistung: 19 MW; Kälteleistung: 2,5 MW
- Nutzung der Abwärme aus der Kühlung zum Heizen
- 88% jährliche CO₂-Einsparung (8 255t)
- Deckungsanteil des Jahreswärmebedarfs: Wärmepumpen 64 %, Holzschnittel 24%
- Spitzenlastdeckung und Redundanz durch Gas-/Ölheizkessel
- Inbetriebnahme: März 2025
- Netzlänge voraussichtlich: 15'432m
- Anzahl Hausanschlüsse in Biel und Nidau voraussichtlich: 260



Versorgungsgebiet

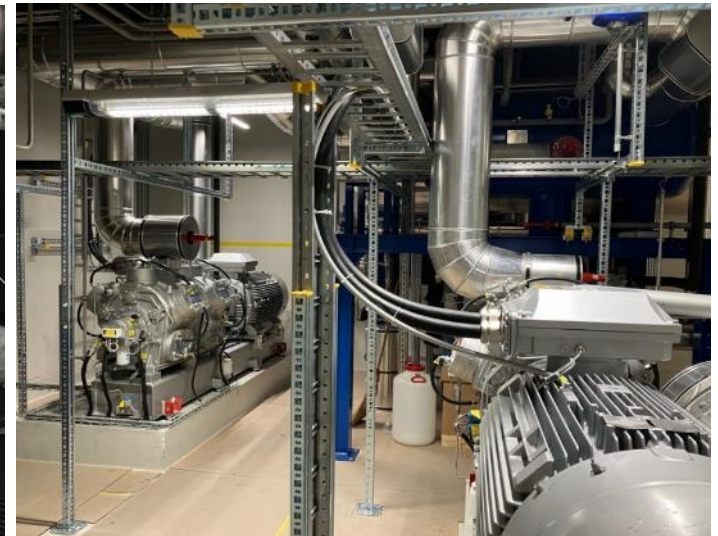


In Betrieb und weiterer
Ausbau (Gelb - dunkel)
Energieverbund Bielersee

Bauprojekt (Gelb - hell)
Beundenring |

Machbarkeit (Violett)
Bielersee Nord

Impressionen



SEE (TRINK-)WASSERWERK IPSACH



Der ESB als Trinkwasserversorger

- ESB versorgt Biel und Nidau jährlich mit ca. 5.22 Mio. m³ Trinkwasser
- Einhaltung der strengen Vorschriften in Bezug auf Gewässerschutz und Technik
- Rigorose Selbstkontrolle, regelmässige bakteriologische Analysen im ESB-eigenen Labor
- Zusätzliche Kontrollen und Analysen der Wasserqualität und der Arbeit durch das unabhängige kantonale Laboratorium des Kantons Bern

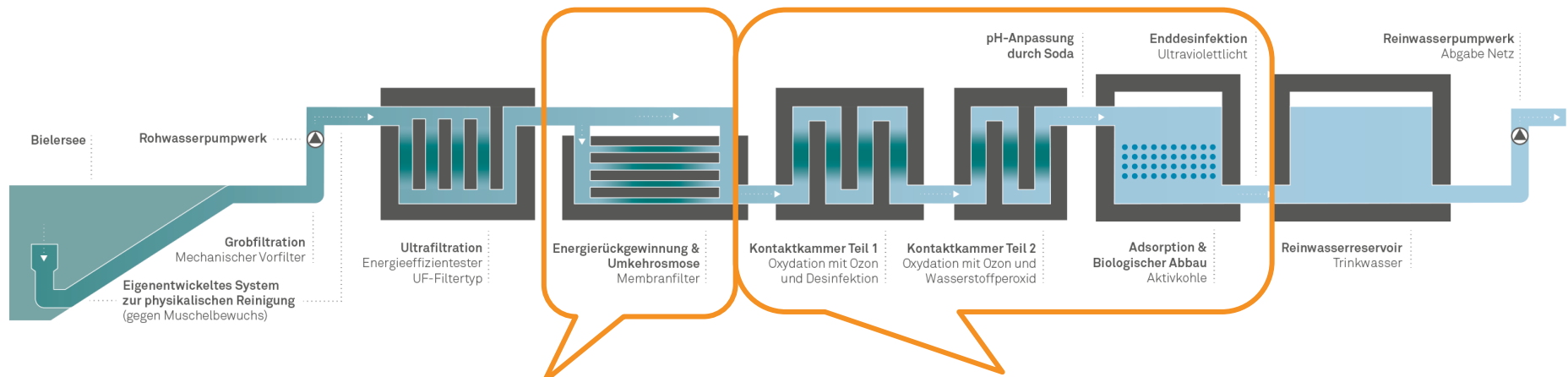
Zusammensetzung des ESB-Trinkwassers

Seit Inbetriebnahme des neuen Seewasserwerks stammt das Trinkwasser des ESB grösstenteils aus dem Bielersee. Das Seewasser wird aus circa 40 Metern Tiefe angesaugt und anschliessend über zwei etwa 750 Meter lange Leitungen zur Aufbereitungsanlage weitergeleitet.

Die gesamte Anlage und das gesamte **Verfahren wurden im Hinblick auf Energieverbrauch, Energieeffizienz und Einsatz von Hilfsstoffen optimiert**. So werden ein wirksamer Betrieb und gleichzeitig eine hohe und gleichbleibende Trinkwasserqualität sichergestellt.

Spurenstoffe haben im Trinkwasser nichts verloren!

- Aufbereitungsverfahren im neuen Seewasserwerk Ipsach optimiert
- Dedizierte Aufbereitungsstufe zur Entfernung von Spurenstoffen, besonders wirksam gegen gelöste polare Stoffe
- Nach Projektabschluss min. 50% effizientere Ausfilterung von Spurenstoffe ggü. bisheriges Verfahren



Pioniertechnik Umkehrosmose ohne Antiscalant

- Einzige Stufe zur nachhaltigen Entfernung von polaren Spurenstoffen, einschliesslich von Chlorothalonil-Metaboliten
- Entfernung nahezu aller gelösten Stoffe

Oxydation, Desinfektion, biologische Filter

- Weitere Entfernung von nicht gelösten Spurenstoffen

SEE (TRINK-)WASSERWERK IPSACH



Impressionen





ELECTROSUISSE - IHRE FACHORGANISATION

Elektrizität.

Sicher. Nachhaltig. Vernetzt.

Unsere Leistungen – Ihre Vorteile

Nachwuchsförderung NGN

Fachliche Unterstützung, Informationen, Austausch und Workshops für die berufliche Zukunft.

Bulletin.ch

Jahresabo der führenden Fachzeitschrift der Branche für Ingenieure und Entscheidungsträger.

electra.ch

Jahresabo der praxisnahen Fachzeitschrift für Elektrofachleute.

Preisvorteil

Rabatte auf Kurse, Tagungen, Normen und Produkte.

Normung

Kompetenzerhöhung und erfolgreich durch aktive Mitwirkung. Exklusiver Zugang zu internationalen Normen-Gremien.

Sonderangebote

Sonderangebote und Kollektivlösungen passend für Firmen oder Einzelpersonen.

Fachtagungen, Kurse & Webinare

Wissenstransfer, Austausch, Trends und persönliches Netzwerk.

Broschüren & Studien

Fachinformationen und Marktanalysen zu diversen Branchenthemen, wie z.B. die Broschüre «Anschluss finden» oder die Salärstudie «Lohnradar».

Neuigkeiten aus Elektro- und Energietechnik

8–10 mal jährlich erscheinender Newsletter informiert über Neuigkeiten, Veranstaltungen und Partneraktivitäten.



Kategorien & Beiträge

Persönliche Mitglieder	Basic	Light	Classic	Premium
	CHF 50	CHF 80	CHF 140	CHF 220
Jahresabo Bulletin.ch		✓	✓	✓
Jahresabo electra.ch	✓	✓	✓	✓
News aus Elektro- und Energietechnik	✓	✓	✓	✓
Electrosuisse Lohnradar	✓	✓	✓	✓
2 kostenlose Anfragen pro Jahr	✓		✓	✓
2 exkl. Webinare pro Jahr	✓			
FAQ NIN-Online	✓			
15% Rabatt auf NIN-Produkte	✓			
Sonderangebote			✓	✓
15% Rabatt auf Kurse, Tagungen, Normen, Produkte			✓	✓
Sonderkonditionen bei ausgewählten Events				✓



electrosuisse.ch/persoenliche-mitgliedschaft

Weil Wissen verbindet – seit 1889

Kategorien & Beiträge

Firmen

Stufe	Anzahl Mitarbeitende im Fachbereich ¹	Beitrag pro Jahr exkl. MWST.	Stimmzahl
1	1–9	CHF 325	2
2	10–29	CHF 650	4
3	30–49	CHF 1150	6
4	50–99	CHF 1950	7
5	100–249	CHF 3250	8
6	250–499	CHF 4900	10
7	500–999	CHF 8800	12
8	1000–1999	CHF 15300	16
9	ab 2000	CHF 23100	20

¹ Als Fachbereiche gelten Elektro-, Energie-, Informations-, System-, Umwelttechnik und deren zugeordnete Gebiete (z.B. Mobilität).

Werke und EVUs

Stufe VSE ²	Stufe Electrosuisse	Beitrag pro Jahr exkl. MWST.	Stimmzahl
1	1	CHF 1482	7
2	2	CHF 2132	8
3–4	3	CHF 3055	9
5–7	4	CHF 4277	10
8–13	5	CHF 6006	11
14–27	6	CHF 8229	12
28–50	7	CHF 10686	13
ab 51	8	CHF 13156	15

² Massgeblich für die Stufe VSE ist die Berechnung von Wertschöpfung je Netz-Ebene (Produktion, Transport und Vertrieb) auf Basis GWh pro Geschäftsjahr.



electrosuisse.ch/firmen-mitgliedschaft

**Profitieren
Sie von
unserem
Netzwerk!**

stryker

Deine Karriere unsere Mission.



Dein Arbeitgeber in der Medizintechnik

Über uns

Stryker ist eines der weltweit führenden Unternehmen im Bereich Medizintechnik. Gemeinsam mit unseren Kunden streben wir danach, die Gesundheitsversorgung zu verbessern. Das Unternehmen bietet eine vielfältige Palette an innovativen Medizintechnologien an, darunter Produkte aus den Bereichen Orthopädie, chirurgische Medizin sowie Neurotechnologie und Wirbelsäulenteknik, die Menschen dabei helfen, ein aktiveres und zufriedeneres Leben zu führen. Stryker-Produkte und -Dienstleistungen sind in über 100 Ländern weltweit verfügbar. Für weitere Informationen besuchen Sie bitte unsere Webseite unter: www.stryker.com

Stryker in Selzach

Das moderne Produktionszentrum in Selzach (SO) ist mit hochpräzisen CNC-Bearbeitungszentren ausgestattet und spezialisiert sich auf die Fertigung medizinischer Schrauben, Platten und Instrumente zur Behandlung von Knochenbrüchen. Zugleich dient es als Entwicklungs- und Schulungszentrum für Chirurgen.



Bewirb Dich jetzt



#WeAreStryker

careers.stryker.com

passion
for precision



FRAISA SA – Auf einen Blick

International



Hauptsitz in Bellach,
7 weitere Standorte
weltweit

Mitarbeitende



185 national,
über 500 weltweit

Einstieg



Praktika,
Studierendenmodell
HF & FH, Direkteinstieg

Präzision ist unser Antrieb. Werde Teil unseres Teams.



Tradition trifft Innovation.

Seit 1934 entwickeln wir Hochleistungswerkzeuge, die Branchen verändern – von Aerospace über Automotive bis Medizintechnik. Als eigenständiges Familienunternehmen verbinden wir Schweizer Qualität mit dem Mut, Neues zu wagen.

Erfahre mehr über FRAISA!



Technologie, die dich weiterbringt.

Bei uns arbeitest du an echten Zukunftsthemen: digitale Plattformen wie FRAISA ToolExpert®, Industrie 4.0-Fertigung, KI-gestützte Prozessoptimierung und nachhaltige Produktionskreisläufe. Hier wird nicht nur zugeschaut, hier wird mitgestaltet. **Finde deinen Einstieg – jetzt offene Stellen entdecken.**



Ein Arbeitsplatz, der zu dir passt.

Flache Hierarchien, echte Eigenverantwortung und ein Team, das zusammenhält – dafür wurden wir mehrfach als Top-Arbeitgeber ausgezeichnet. Wir investieren in deine Entwicklung, fördern Weiterbildung und bieten dir ein internationales Umfeld mit Perspektive. **Spannende Einblicke in den Arbeitsalltag bei FRAISA findest du auf unserer Karriereseite.**



Starte deine Zukunft im Netzwerk der BKW

Durch Klimawandel, Digitalisierung und Urbanisierung ändern sich die Bedürfnisse der Gesellschaft. Die BKW Gruppe schafft dafür innovative Lösungen in den Bereichen Energie, Gebäude und Infrastruktur. Unser grosses Netzwerk mit über 140 Tochterfirmen bietet dir viele Chancen. Ein ideales Sprungbrett für deine erfolgreiche berufliche Karriere.

Die BKW Gruppe ist ein international führendes Energie- und Infrastrukturunternehmen mit Sitz in Bern. Bei der BKW werden die wirklich wichtigen Themen angepackt. Klimawandel, Urbanisierung und Digitalisierung sind Themen, die uns antreiben. Unsere 12000 Mitarbeitenden in über 140 Unternehmen, verteilt in zehn Ländern erarbeiten innovative und nachhaltige Lösungen in den Bereichen Energie, Gebäude und Infrastruktur. Gemeinsam gestalten wir Lebensräume mit Zukunft, in denen Menschen gerne leben.

BKW Power Grid realisiert das Stromnetz der Zukunft und entwickelt sich als Infrastrukturbetreiberin auch zur integralen Datenexpertin, um der zunehmend dezentralen Ein- und Ausspeisung von Energie ins Stromnetz gerecht zu werden. Durch intelligente Netzplanung und den Einsatz von digitalen Lösungen, gewährleisten wir unseren Kundinnen und Kunden auch in Zukunft eine hohe Versorgungsqualität und ermöglichen so unter anderem die effiziente Integration von Photovoltaikanlagen, Wärmepumpen und der Elektromobilität in unser Netz.



David Stockheim
Leiter Operatives
Netzanschluss-Management

Von der Baustelle zum Studium

«Mein Werdegang spiegelt eine dynamische Entwicklung wider. Durch meine Ausbildung als Elektroinstallateur legte ich den Grundstein für mein Studium an der HFTM, wo ich Elektrotechnik mit dem Schwerpunkt Energietechnik studierte und 2023 meinen Abschluss machte.

Diese Kombination aus praktischem Know-how und theoretischem Fundament eröffnete mir neue Perspektiven. Nach meinem erfolgreichen Studienabschluss öffneten sich neue Türen: Ich konnte die Leitung eines technischen Teams und später das Operative Netzanschluss-Management der BKW Power Grid übernehmen. Diese Position gibt mir die Möglichkeit, mein Fachwissen weiterzugeben, Teamarbeit zu fördern und massgeblich an der Gestaltung und Optimierung von Prozessen im Zusammenhang mit Energieinfrastrukturen mitzuwirken. Mein Werdegang zeigt, wie eine solide handwerkliche Ausbildung mit einem Studium kombiniert werden kann, um beruflich erfolgreich voranzuschreiten und Verantwortung zu übernehmen.»

«Wir geben Gebäude ein Bewusstsein»

Die Bedeutung der Gebäudeautomation

Gebäudeautomation ist heute kein technisches «Nice-to-have» mehr, sondern der Kern jeder zukunftsfähigen Immobilie. Doch IoT-Sensorik, cloudbasierte Building Management Systeme und intelligente Aktorik allein ist noch keine Lösung. Eine präzise, auf den Betrieb abgestimmte GA-Planung entscheidet darüber, ob ein Gebäude lediglich in Bezug auf Komfort performt, die Leistung dort erbringt, wo sie gebraucht wird und demnach funktioniert oder eben nicht.

Wir vernetzen Klima- und Energiesysteme, Beleuchtung und Sicherheit zu einem smarten Nervensystem. Das Ziel ist klar, wir transformieren starre Bauwerke in adaptive Organismen «dafür braucht es Strategen». Ein GA-Planer ist hierbei kein blosser Zeichner oder Datenpunktzähler, sondern der erfahrene Strategieberater, der sicherstellt, dass Technik nicht zum Kostentreiber, sondern zum Wertschöpfer wird. Das Ergebnis sind sinkende Betriebskosten, maximierter Nutzerkomfort und eine Sicherheitsarchitektur, die physische wie digitale Bedrohungen (Cybersecurity) gleichermassen abwehrt.

Was macht Alfacel zum Orchestrator

Die Alfacel agiert in diesem Umfeld als die Schweizer Spezialistin für realisierbare Ergebnisse statt grauer Theorie. Viele Konzepte scheitern an der Realität der Bauvorhaben «unsere nicht». Mit der Erfahrung aus weit über 1'500 Projekten in Neubau und Sanierung liefern wir Lösungen, die den Energieaufwand messbar senken und im harten Betriebsalltag bestehen.

Wir planen für den Betrieb und gestalten nicht nur Systeme, sondern übernehmen Verantwortung für den gesamten Lebenszyklus Ihrer Liegenschaft «quasi das Immunsystem gegen das Chaos auf dem Baugelände». Von der ersten Konzeptidee über die funktionale Inbetriebnahme bis zur laufenden Optimierung liegt unser Fokus auf nachhaltiger Performance. Dass dieser Ansatz funktioniert, beweist nicht zuletzt die Auszeichnung mit dem «Watt d'Or» 2024 für das Projekt Papieri. Hier zeigen wir, wie man komplexe Areale fast energieautark macht. Nicht durch Zauberei, sondern durch exzellente Planung.

there are **different typs of teams ...**

THOSE WHO MAKE THINGS HAPPEN



THOSE WHO WATCH OTHER MAKE THINGS HAPPEN



THOSE WHO WONDER WHAT HAPPENED



we are alfacel

...we **make things happen**
«**DIGITAL** or **ANALOG**»

Zu den
sozialen
Medien



Alfacel AG

Cham, Gümligen, Kriens, Pratteln
info@alfacel.ch, www.alfacel.ch



Warum ist das heute unverzichtbar?

Ganz einfach, Gebäudeautomation entscheidet über Betriebserfolg und Effizienz. In einer Zeit steigender Energiekosten und strenger ESG-Vorgaben können Sie es sich nicht leisten, blind zu fliegen. Ein Gebäude, das sich selbst steuert, spart nicht nur Energie, es schafft Transparenz, reduziert Risiken und transformiert den reinen Betrieb in echte Unternehmenswerte.

Genau hier liegt die Stärke von Alfacel. Wir verstehen nicht nur die Technik, sondern auch die ökonomischen Ziele dahinter. Wir denken ganzheitlich, planen vorausschauend und setzen um, damit Technik nicht zum Risiko, sondern zum Vorteil wird. Wir hören zu, bevor wir zeichnen. Unser Anspruch ist es, Ihre Bedürfnisse so präzise in Funktionen zu übersetzen, dass am Ende ein Gebäude steht, das Ihnen Arbeit abnimmt, statt neue zu schaffen. Wir orchestrieren die verschiedenen Gewerke so, dass am Ende ein harmonisches Ganzes entsteht.

Mit Alfacel setzen Sie auf einen Partner, der Technik synchronisiert, Prozesse sichert und Ihre Immobilie fit für die Anforderungen von morgen macht.



Zu den
Leistungen

alfacel

Unsere Mitarbeiter sind unser höchstes Gut

Deshalb bieten wir:



FREIRAUM FÜR DAS, WAS ZÄHLT

Beruf und Privatleben müssen zusammenpassen. Flexible Arbeitsmodelle, Homeoffice und Teilzeitleösungen schaffen den nötigen Freiraum dafür.



ENTWICKLUNG MIT PERSPEKTIVE

Fachliche und persönliche Weiterentwicklung gehören für uns dazu. Wir fördern Fachwissen, Eigeninitiative sowie Aus- und Weiterbildungen und unterstützen dich dabei, Wissen und Erfahrung gezielt auszubauen.



VERTRAUEN UND VERANTWORTUNG

Hinter erfolgreichen Projekten steht das Know-how unserer Mitarbeitenden. Direkte Kommunikation, kurze Entscheidungswege und Zusammenarbeit auf Augenhöhe prägen unsere Unternehmenskultur.



TEAMSPIRIT, DER VERBINDET

Gemeinsame Anlässe, spontane Treffen und ein unkomplizierter Umgang formen unseren Arbeitsalltag. Genau daraus entsteht unser Teamspirit.



MODERNE ARBEITSWELT

Gute Resultate entstehen dort, wo Verantwortung übernommen werden kann. Moderne Arbeitsplätze, flexible Arbeitsmodelle und kurze Wege ermöglichen direkte und unkomplizierte Zusammenarbeit.

UNSERE BENEFITS

Freiraum & Mobilität



5 oder 6 Wochen Ferien plus 15 zusätzliche Feiertage



Bezahltes SBB-Halbtax oder Beteiligung am GA



Pauschale für das Handy-Abo, auch zur privaten Nutzung



Kaffee, Wasser, Früchte und Snacks



Fahrkostenpauschale für deinen Arbeitsweg
Flottenrabatte beim Kauf eines Fahrzeuges

Arbeitsumfeld und Extras



Moderne Arbeitsplätze und Homeoffice-Ausstattung



Eigenes Notebook mit privater Nutzung von Office 365



Bonusmodell bei erfolgreichem Geschäftsjahr



Dienstaltersgeschenke 5/10/15



Gratisparkplätze an allen Standorten

Zum Job



Jabil Inc. besteht aus mehr als 260'000 Mitarbeitenden in über 100 Standorten in 30 Ländern, die jeden Tag daran arbeiten, der technologisch fortschrittlichste und zuverlässigste Anbieter von Fertigungslösungen der Welt zu sein.

Jabil beliefert weltweit führende Unternehmen und deren Marken in vielen Branchen, darunter Gesundheitswesen, Automobilindustrie, Verteidigung und Luft- und Raumfahrt, Einzelhandel, Computer- und Speichertechnik, Netzwerktechnik und Telekommunikation.

Jabil Healthcare ist der branchenweit grösste und umfassendste Anbieter von Lösungen und Fähigkeiten im Gesundheitswesen. Unsere Kunden haben Zugang zu einer Vielzahl von Lösungen in den Bereichen Technik, Design, Fertigung und Lieferkette in verschiedenen Bereichen der Gesundheitsbranche.



MEDIZINISCHE GERÄTE



DIAGNOSTIK



ORTHOPÄDIE



PHARMAZEUTISCHE VERSORGUNGSSYSTEME



VERBRAUCHERGESUNDHEIT

Strenge Rechtsvorschriften

Robuste und konforme Qualitätssysteme

Innovation und Fachwissen im Gesundheitswesen

Intelligente digitale Lieferkette

END-ZU-END LÖSUNGEN



HEALTHCARE STANDORTE

AMERIKA	Albuquerque, NM Asheville, NC Auburn Hills, MI Cayey, Puerto Rico Chicago, IL Chihuahua, Mexiko	Clinton, MA Elmira, NY Juarez, Mexiko Maple Grove, MN Monument, CO San Jose, CA	Santo Domingo, Dominikanische Republik St. Petersburg, FL Tijuana, Mexiko West Chester, PA
EUROPA	Balsthal, Schweiz Bettlach, Schweiz Bray, Irland Grenchen, Schweiz Hägendorf, Schweiz Hasselt, Belgien	Jena, Deutschland Knittlingen, Deutschland Le Locle, Schweiz Mezzovico, Schweiz Raron, Schweiz Tiszaújváros, Ungarn	Tuttlingen, Deutschland Umkirch, Deutschland Vienna, Österreich Waterford, Irland
ASIEN	Hachioji, Japan Penang, Malaysia	Shanghai, China Shenzhen, China	Singapur

JABIL SCHWEIZ: GRÖSSE UND KRAFT

7

STANDORTE



3

BEDIENTE BRANCHEN

Gesundheitswesen,
medizinische Geräte & Orthopädie



+ 2500

MITARBEITENDE



62 K m²

PRODUKTIONSFLÄCHE



BALSTHAL
SKILLS CENTER

HÄGENDORF

LE LOCLE

BETTLACH

GRENCHEN

RARON

MEZZOVICO



Die FFHS im Überblick

Die Fernfachhochschule Schweiz (FFHS) ist eine institutionell akkreditierte Fachhochschule mit Hauptsitz in Brig und Standorten in Zürich, Bern, Basel und St. Gallen. Mit ihrem flexiblen Studienmodell «Blended Learning» hat die FFHS als führende E-Hochschule der Schweiz eine langjährige Expertise in der digitalen Bildung aufgebaut und ermöglicht ihren aktuell 3'100 Studierenden ein weitgehend zeit- und ortsunabhängiges Studium.

Das Studienangebot umfasst neun Bachelor- und vier Masterstudiengänge sowie rund 70 Weiterbildungen in den Bereichen Wirtschaft und Technik, Informatik, Gesundheit sowie E-Didaktik.



Abbildung 1: Forschung an der FFHS. (c) FFHS, 2024

In ihren drei Forschungsinstituten betreibt die FFHS anwendungsorientierte Forschung in den Bereichen [Web Science](#), [Management & Innovation](#), [Gesundheit](#) sowie [E-Learning](#) und führt einen [UNESCO-Lehrstuhl für personalisiertes und adaptives Fernstudium](#). Seit 2004 ist die FFHS eine affilierte Schule der Fachhochschule Südschweiz (SUPSI) und in deren Gesamtstrategie eingebunden.

Blended Learning: Das FFHS Studienmodell

Mit dem Blended Learning-Studienmodell der FFHS studieren Sie wann und wo Sie wollen. Die Kombination von Onlinestudium und Präsenzunterricht ermöglicht es Ihnen, flexibel zu bleiben und ein Hochschulstudium mit Job, Familie und Sport zu vereinbaren.



Abbildung 2: Hybrider Unterricht. (c) FFHS, 2024

Unsere Studiengänge sind auf Berufstätige ausgerichtet, die sich neben beruflichem Engagement, familiären Verpflichtungen oder Spitzensport aus- und weiterbilden möchten.

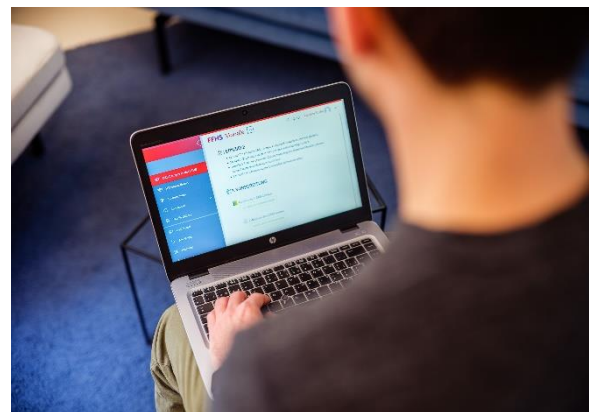


Abbildung 3: «Blended Learning», die Kombination von Selbststudium und Präsenzunterricht. (c) FFHS, 2024

Ein strukturierter Lernplan führt Sie zu Ihren Lernzielen und erleichtert Ihr persönliches Zeitmanagement.

80 Prozent Selbststudium

Vor Studienbeginn erhalten Sie das Login zur Online-Lernplattform und der digitalen Bibliothek. Mit dem Lernplan können Sie die Etappenziele selbstständig erarbeiten. Über die Lernplattform bleiben Sie während des Selbststudiums virtuell mit Dozierenden und Mitstudierenden verbunden. Verschiedene Formen von E-Learning-Technologien wie Online-Tests, Foren oder Einsatz von Multimedia erleichtern Ihnen das effiziente Studium bis zum nächsten Treffen mit der Klasse.

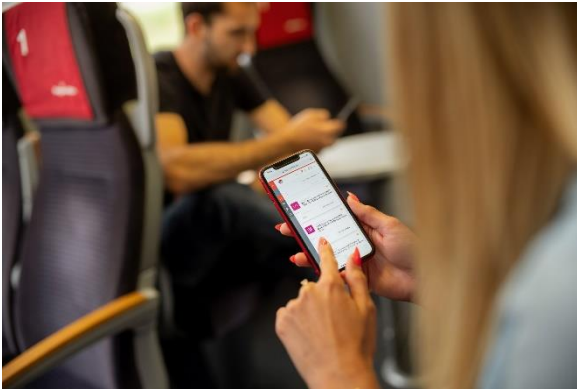


Abbildung 4: Studieren an der FFHS: immer und überall möglich.
(c) FFHS, 2024

20 Prozent Präsenzunterricht

Jeden zweiten Samstag treffen Sie sich mit Ihrer Klasse zum Unterricht vor Ort. Dieser findet im FFHS-Campus Ihrer Wahl statt – Zürich, Bern, Basel oder Brig. Immer mehr Studiengänge bieten auch Onlineklassen an, in denen Sie sich zum Unterricht ins virtuelle Klassenzimmer einwählen können. In kleinen Lerngruppen wird das im Selbststudium erworbene Wissen unter Anleitung der Dozierenden vertieft und konkret angewendet. Sie lösen gemeinsam praxisorientierte Fallstudien und klären Ihre offenen Fragen.

Praxisorientiert!

Indem unsere Studierenden Beruf und Studium kombinieren, gelingt der Transfer zwischen Theorie und Praxis besonders gut. Profitieren Sie an der FFHS von einem wertvollen Erfahrungsaustausch mit Dozierenden und Mitstudierenden aus verschiedensten Branchen.



Abbildung 5: Aus- und Weiterbildungen mit hohem Praxisbezug.
(c) FFHS, 2024

Passerellen für HF-Absolventen

Für Absolvierende einer höheren Fachschule (HF) bieten wir attraktive Passerellen (Einstieg in ein höheres Semester) an.

Ihre Vorteile

- Prüfungsfreier Zugang
- Quereinstieg in ein höheres Semester
- Verkürzte Studienzeit dank Anrechnung der HF-Ausbildung
- Berufsbegleitendes Studium (max. 80% Berufstätigkeit empfohlen)

Übersicht Passerellen an der FFHS

[Bachelor Betriebsökonomie](#)

HF-Abschluss Betriebswirtschaft

[Bachelor Cyber Security](#)

HF-Abschluss Informatik oder FA Cyber Security

[Bachelor Informatik](#)

HF-Abschluss Informatik

[Bachelor Wirtschaftsinformatik](#)

HF-Abschluss Wirtschaftsinformatik

[Bachelor Wirtschaftsingenieurwesen](#)

HF-Abschluss technische Richtung

Persönliche Beratung und Infoanlässe

Mehr Informationen und die Möglichkeit für ein kostenloses, persönliches Beratungsgespräch erhalten Sie unter

studienberatung@ffhs.ch

oder Telefon +41 44 512 09 76

sowie auf unserer Website

<https://www.ffhs.ch/de/studium/studienberatung>.

Wir freuen uns auf Ihre Kontaktaufnahme!

Factsheets
Siemens
Beckhoff
folgen in Kürze