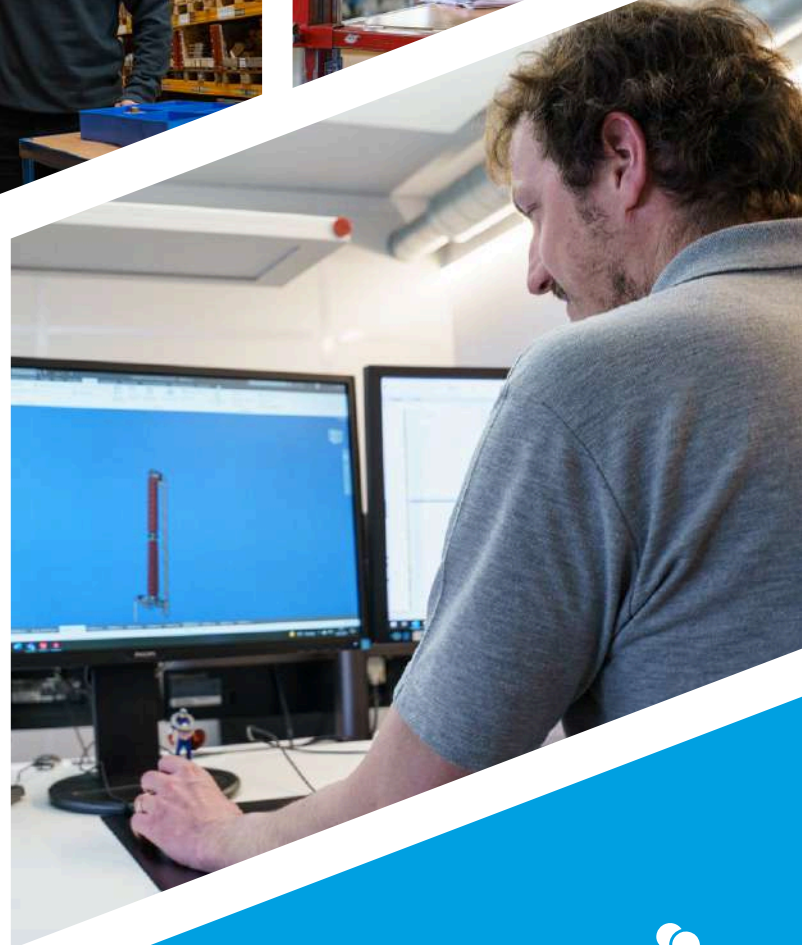




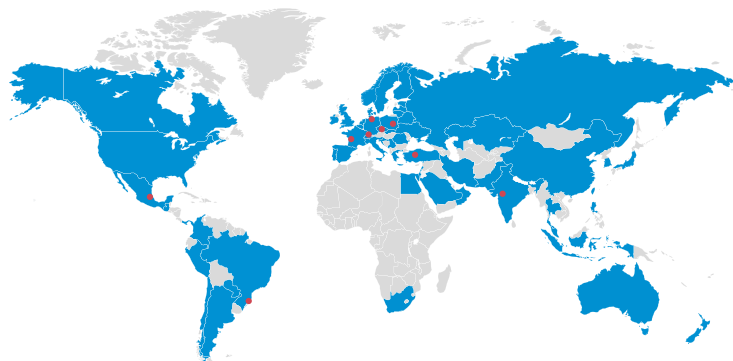
ALPHA-ET

Current and voltage – our passion



Member of the PFIFFNER Group

Locations & Representatives



● Factory or sales organisation ■ Representatives

50 employees



2 Business Units



CHF 18M turnover



Die ALPHA Elektrotechnik AG entwickelt und produziert Mittel- und Hochspannungstrennschalter im Energiesektor (TRENNER) sowie Mittelspannungsleitungen für das Rollmaterial im Bahnbereich (ROLLING STOCK). Als mittelständisches Unternehmen mit internationaler Ausrichtung beschäftigt die ALPHA-ET rund 50 Mitarbeitende. Die ALPHA-ET gehört seit 2015 zur weltweit vertretenen PFIFFNER Gruppe.

 **ALPHA Elektrotechnik AG**
 Niklaus Wengi-Strasse 64
 2540 Grenchen / Switzerland
 **+41 32 332 87 00**
 **mail@alpha-et.ch**

 **ALPHA Elektrotechnik AG**
 **@alpha_elektrotechnik**
 **www.alpha-et.ch**



Starte deine Zukunft im Netzwerk der BKW

Durch Klimawandel, Digitalisierung und Urbanisierung ändern sich die Bedürfnisse der Gesellschaft. Die BKW Gruppe schafft dafür innovative Lösungen in den Bereichen Energie, Gebäude und Infrastruktur. Unser grosses Netzwerk mit über 140 Tochterfirmen bietet dir viele Chancen. Ein ideales Sprungbrett für deine erfolgreiche berufliche Karriere.

Die BKW Gruppe ist ein international führendes Energie- und Infrastrukturunternehmen mit Sitz in Bern. Bei der BKW werden die wirklich wichtigen Themen angepackt. Klimawandel, Urbanisierung und Digitalisierung sind Themen, die uns antreiben. Unsere 12000 Mitarbeitenden in über 140 Unternehmen, verteilt in zehn Ländern erarbeiten innovative und nachhaltige Lösungen in den Bereichen Energie, Gebäude und Infrastruktur. Gemeinsam gestalten wir Lebensräume mit Zukunft, in denen Menschen gerne leben.

BKW Power Grid realisiert das Stromnetz der Zukunft und entwickelt sich als Infrastrukturbetreiberin auch zur integralen Datenexpertin, um der zunehmend dezentralen Ein- und Ausspeisung von Energie ins Stromnetz gerecht zu werden. Durch intelligente Netzplanung und den Einsatz von digitalen Lösungen, gewährleisten wir unseren Kundinnen und Kunden auch in Zukunft eine hohe Versorgungsqualität und ermöglichen so unter anderem die effiziente Integration von Photovoltaikanlagen, Wärmepumpen und der Elektromobilität in unser Netz.

Solstis begleitet mit ganzheitlichen Lösungen im Bereich der Solarenergie ihre Kundinnen und Kunden auf dem Weg zur nachhaltigen Energieversorgung und -nutzung. Von der Beratung, Planung und Installation bis hin zu Services während des Betriebs betreuen die rund 70 erfahrenen Mitarbeitenden Eigenheimbesitzer, Gewerbekundinnen und Industriekunden in der ganzen Deutschschweiz.



David Stockheim
Leiter Technik Netzanschluss

Von der Baustelle zum Studium

«Mein Werdegang spiegelt eine dynamische Entwicklung wider. Durch meine Ausbildung als Elektroinstallateur legte ich den Grundstein für mein Studium an der HFTM, wo ich Elektrotechnik mit dem Schwerpunkt Energietechnik studierte und 2023 meinen Abschluss machte. Diese Kombination aus praktischem Know-how und theoretischem Fundament eröffnete mir neue Perspektiven.

Nach meinem erfolgreichen Studienabschluss öffneten sich neue Türen: Ich konnte die Leitung eines technischen Teams im Netzanschluss-Management der BKW Power Grid übernehmen. Diese Position gibt mir die Möglichkeit, mein Fachwissen weiterzugeben, Teamarbeit zu fördern und massgeblich an der Gestaltung und Optimierung von Prozessen im Zusammenhang mit Energieinfrastrukturen mitzuwirken. Mein Werdegang zeigt, wie eine solide handwerkliche Ausbildung mit einem Studium kombiniert werden kann, um beruflich erfolgreich voranzuschreiten und Verantwortung zu übernehmen.»

centris

more than IT.

Von Solothurn an die Weltspitze

Wir nehmen unsere regionale Verantwortung wahr und unterstützen Talente. So begleiten wir auch den Solothurner Nachwuchsfahrer im Mountainbike Racing, Luke Wiedmann, auf seinem Weg an die Spitze.

Luke Wiedmann, Thömus maxon
Swiss Mountainbike Racing Team

Wer wir sind

Die Centris AG ist Anbieterin von IT Outsourcing-Lösungen für Kranken- und Unfallversicherer in der Schweiz. Mit rund 300 Fachkräften aus der IT- und Versicherungsbranche am Standort Solothurn und einer über 75-jährigen Geschichte sind wir einer der wichtigsten Arbeitgebenden der Region. Täglich nutzen mehr als 8'000 Versicherungsmitarbeitende die Services und Systeme der Centris, um Versichertendaten von rund der Hälfte der Schweizer Bevölkerung zu bearbeiten.

Was wir tun

Mit dem grössten Health-Insurance-Ökosystem der Schweiz unterstützt die Centris die schweizerischen Kranken- und Unfallversicherer bei der Digitalisierung ihres Geschäfts. Dabei werden innovative Lösungen mit den Versicherern erarbeitet und umgesetzt sowie von uns technisch und fachlich unterhalten. Unser Ziel ist es, die marktführende Stellung des Unternehmens durch ein nachhaltiges Wachstum weiter auszubauen und die Beständigkeit der Arbeitsplätze langfristig zu sichern.

Besuche uns an der hftm Leistungsshow oder auf

[centrisag.ch](https://www.centrisag.ch)

A global leader in precision metal stamping solutions.

Als zuverlässiger Zulieferer bietet die Heinz Hänggi Swiss Stamping Solutions GmbH in den Bereichen Automatenstanzen, Mikrostanzen und Feinstanzen / Umformen wirtschaftliche Lösungen vom Prototyp bis zur kompletten Baugruppe.

Über Hänggi

Der Kunde steht bei uns im Mittelpunkt!

Unsere Philosophie:

Individuell für jeden Kunden die besten Lösungen zu bieten.



Traditionsunternehmen seit 1945
Tochtergesellschaft der Associated Spring Gruppe



Mitarbeitende

~160 Mitarbeitende, Bettlach
~800 Mitarbeitende, weltweit



Märkte

Automobil
Industrie
Medizinaltechnik



Karrieremöglichkeiten

Praktika
Aus- und Weiterbildungsmöglichkeiten
Quereinstieg



Heinz Hänggi Swiss Stamping Solutions GmbH
Untere Einschlagstrasse 9
2544 Bettlach

Unser Service

Forschung & Entwicklung

Werkzeugbau

Feinstanzen

Automatenstanzen

Mikrostanzen

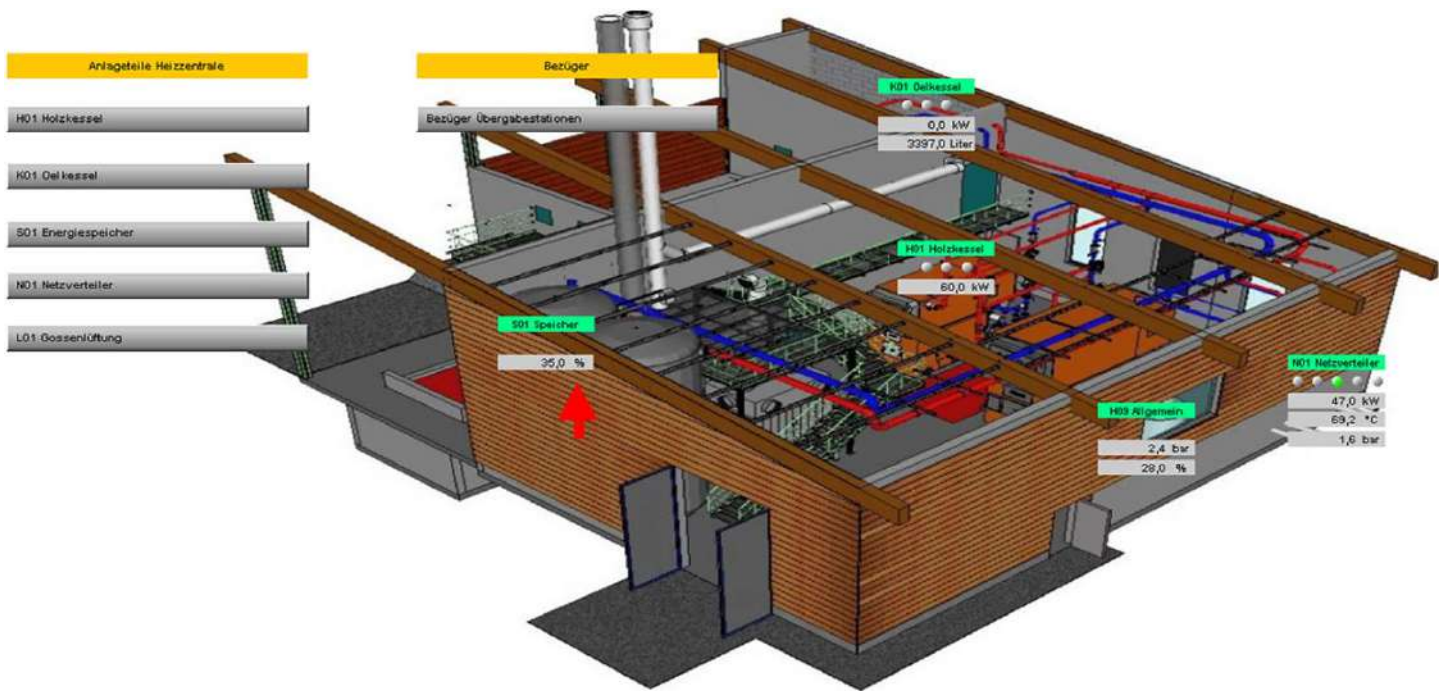




EMSR-Partner

Automationslösungen

Wir sind eine aufstrebende Kleinfirma, die seit über 10 Jahren schweizweit Automationslösungen realisiert und betreut. Wir sind in der Gebäudeautomation im Bereich HLK tätig, doch können auch Kunden im Bereich der Infrastruktur- und Maschinenautomation sich auf unsere Zuverlässigkeit verlassen. In diesen Bereichen agieren wir als Generalisten, die Gesamtlösungen aus einer Hand anbieten.



Wir suchen dich!

Wir bieten dir:

- 24 Tage Ferien/Jahr. Benötigst du mehr? Vorholzeit und unbezahlter Urlaub sind möglich.
- Verschiedene Teilzeit- und Homeoffice-Modelle: So kannst du deine Bedürfnisse und den Job unter einen Hut bringen.
- Wir beteiligen uns an deiner Weiterbildung.

EMSR-Partner AG
Tulpenweg 38
3250 Lyss
032 510 05 05
info@emsr-partner.ch
www.emsr-partner.ch



 I-care™ | 4.0 SINCE '04 |

Vorstellung I-care



DATUM:
29. Juni 2024



**WIR UNTERSTÜTZEN
ALLE WICHTIGEN
SEKTOREN
UNSERER
WIRTSCHAFT**

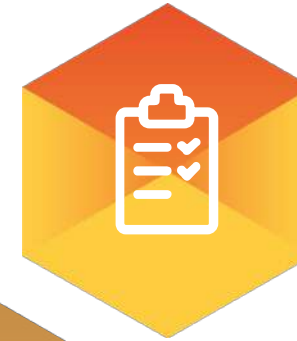
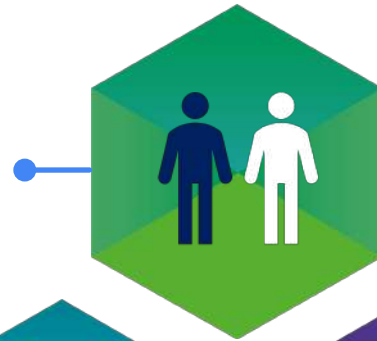
WER SIND WIR?



Unternehmen
gegründet
im Jahr **2004**

35% Wachstum pro Jahr
in den letzten **5 Jahren**

Jeder zweite Mitarbeiter
besitzt Anteile am
Unternehmen



1 neuer Mitarbeiter
pro Tag

>800 Mitarbeiter
weltweit



E&Y Entrepreneur
of the Year **2020** in Belgien

26 Büros
in **12 Ländern**





I-CARE MISSION

● CHANGING THE WAY THE WORLD PERFORMS.



I-CARE WERTE





Wir reduzieren finanzielle, qualitative, Sicherheits- und Umweltrisiken

>99%

der vorhersehbaren Ausfälle können vorhergesagt werden



10-20%

Verringerung der Ausfallzeiten



35-45%

Verringerung der Instandhaltungskosten



Sources: ¹I-care Failure Mode Database

UNSER ZIEL: RISIKOMANAGEMENT DURCH VORHERSAGE DES UNVORHERSEHBAREN



**Wir sagen industrielle Ausfälle Monate / Jahre vor ihrem Eintreten voraus.
Wir helfen Ihnen, Ihre industriellen Risiken zu verwalten und zu reduzieren**



Finanzielle Risiken

- Höhere Produktivität
- Management der Lebenszykluskosten



Qualitätsrisiken

- Geringere Prozessvariabilität



Sicherheitsrisiken

- Kein anlagenbezogener Vorfall



Umweltrisiken

- Geringere CO₂ -Emissionen
- Höhere Lebensdauer der Anlagen



MAßNAHME

Predictive maintenance

Vorhersage des Zustands von morgen auf der Grundlage der Daten von heute, um ungeplante Instandhaltungsarbeiten zu vermeiden und die gesamten Instandhaltungskosten zu senken

COLLECT

Vernetzte Geräte, Sensoren, historische Daten und Pläne



CONNECT

Ermöglicht den Zugang zu mehreren Datenquellen, standardisierte industrielle Konnektivität, IoT-Protokolle



MANAGE

Datenerfassung und maschinelles Lernen



ANALYZE

Gewinnen Sie Erkenntnisse aus den Daten, Anwendungen und Echtzeit-Analysen/Warnungen



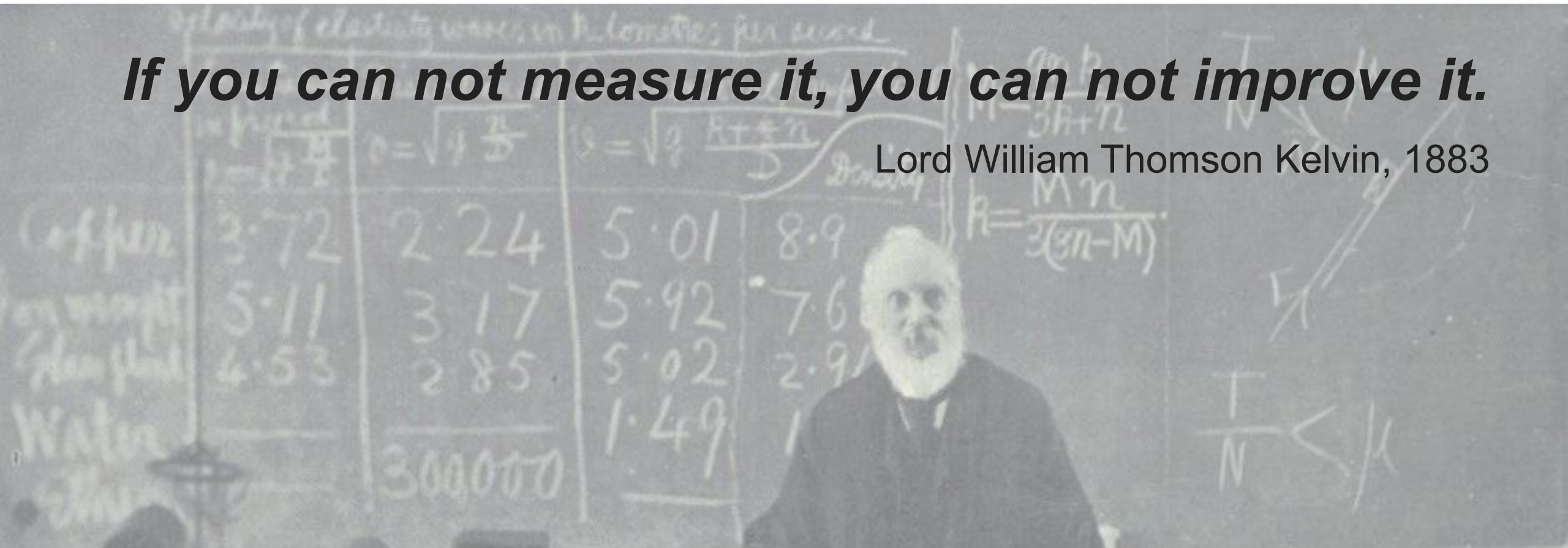
VERBESSERN

Prescriptive maintenance

Agile Instandhaltungsstrategie unter Verwendung prädiktiver Analysen zur Steigerung der Leistung bei gleichzeitiger Verringerung der Risiken durch Optimierung der Planung und Terminierung

If you can not measure it, you can not improve it.

Lord William Thomson Kelvin, 1883





Besonderes Merkmal

Das **ExpertKit** lässt sich schnell und einfach installieren und sowohl als temporäres als auch als permanentes Schwingungs- und Temperaturüberwachungssystem konfigurieren.



Mobile und stationäre Installationsmöglichkeiten



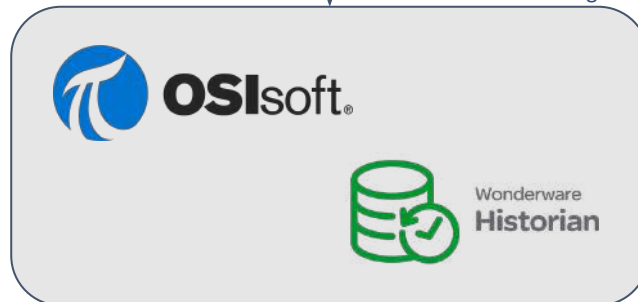
ANALYZE



Gewinnen Sie Erkenntnisse aus den Daten, Anwendungen und Echtzeit-Analysen / Warnungen

CONNECT

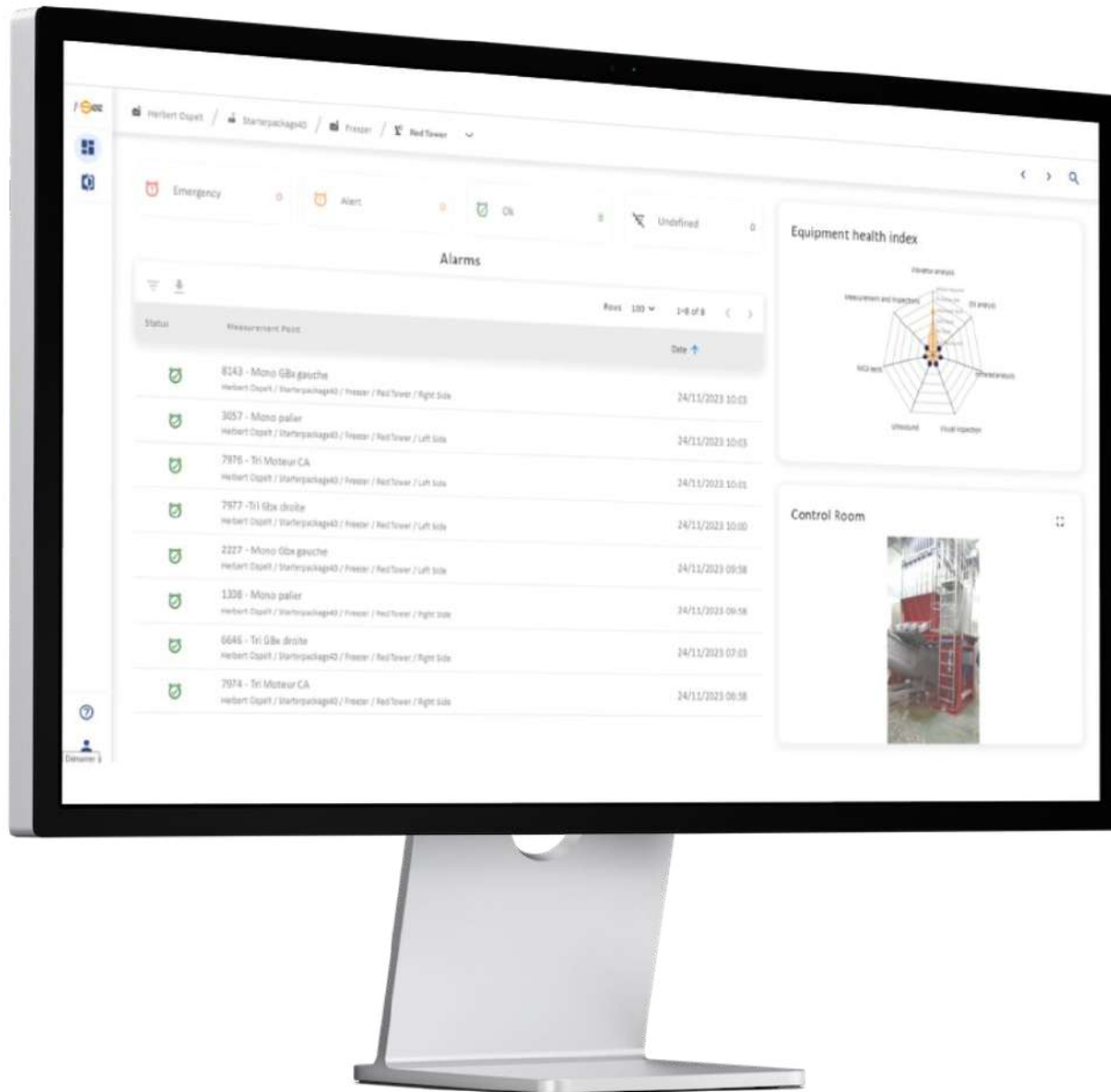
I-see kann **externe Daten** von anderen Plattformen empfangen, um Schwingungsdaten zu **VERWALTEN**. Über die **REST API** können sowohl Schwingungsrohdaten als auch berechnete Trends abgerufen werden



CONNECT

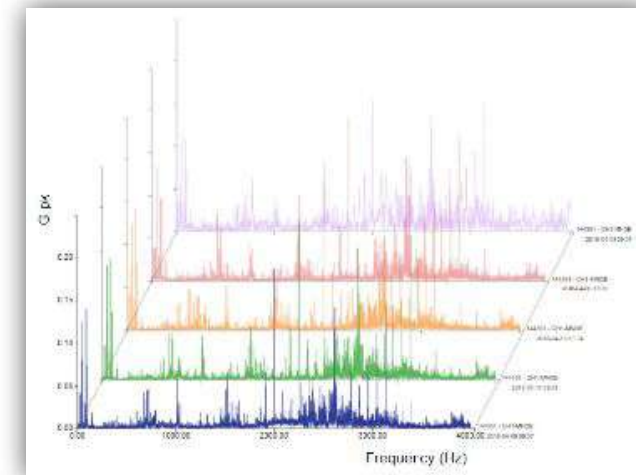
Alle Metadaten des Berichts und der PDF-Bericht selbst können über die **REST-API** exportiert werden und erzeugen automatisch eine **Arbeitsauftragsanfrage im CMMS des Kunden**.





Analyse-Schnittstelle

- Wellenformen
- Hochauflösende Spektren
- Kaskade
- I-DNA





- **Überblick über die Daten**
- **Keine geografische Begrenzung**
- **Sortierung nach Asset / Kritikalität / ...**
- **Ermöglicht globale KPIs**



WaaS ist ein umfassendes Angebot, das folgende Punkte umfasst:

- **Bereitstellung der Hardware (Gateways, Range Extender, Sensoren)**
- **Installation vor Ort**
- **Inbetriebnahme**
- **Analysen / Erstellung von Berichten / Aktualisierung des Dashboards**
- **Einarbeitung in die Nutzung von I-see**
- **Monatliche Sitzung zur Projektverfolgung**
- **Projektmanagement**

Vielen Dank...



Scan to visit
icareweb.com





Die Geschichte eines Teams

Das Familienunternehmen Ryf AG, gegründet im Jahr 1965, ist Schweizer Marktführer für Mikroskope und optische Messungen und entspricht den komplexen Anforderungen der Uhrmacher, des Gesundheitswesens oder der Industrie. Um immer kompetent und professionell zu bleiben und für sein ausserordentliches Know-How bekannt zu bleiben, zählt das Unternehmen auf ein treues Team. Jede(r) Mitarbeiter(in) engagiert sich täglich und tut alles dafür, die Kunden völlig zufrieden zu stellen.





Mehr als 55 Jahre Geschichte

Seit seinen ersten Stunden ist das Unternehmen, welches im Jahr 1965 von Bernhard Ryf gegründet wurde, im Bereich der Mikroskopie spezialisiert. Schnell entwickelte es seine eigenen Beleuchtungssysteme. Bis 1993 expandierte es weiter und zog mehrmals um, um geeignete Räumlichkeiten zu haben. Im Jahr 1999 stieg Daniel Ryf, der aktuelle Besitzer und Leiter, in das Familienunternehmen ein. Im Jahr 2006 eröffnete Ryf AG wegen hoher Nachfrage eine Filiale in der französischen Schweiz, in Commugny. Seit 2007 haben sich die Dinge noch rascher entwickelt. Ryf AG wurde exklusiver Vertreter in der Schweiz für den Verkauf und die technische Assistenz der Produkte von Nikon, welche für die Industrie bestimmt sind, und errichtete das Betriebssystem SAP, welches mehr als 20000 Artikel verwaltet. Im Jahr 2008 ging es eine Partnerschaft mit der Gesellschaft Vision Engineering für die Vertretung der Produkte Lynx,

Kestrel und Hawk in der französischen Schweiz ein. Im Jahr 2009 wurde die Palette der Dienstleistungen für die Instandhaltung und Reparaturen erweitert, während 2011 die Bandbreite der dreidimensionalen Messmaschinen der Nikon Messtechnik vergrößert wurde. Angesichts des Ausmasses und der Qualität der angebotenen Dienstleistungen erhielt Ryf SA 2015 die ISO 9001 Zertifizierung. All diese Jahre lang hat das Unternehmen nie aufgehört zu wachsen und hat sich in der Mikroskop- und Messsystembranche an der Marktspitze positioniert. Unter dem Motto «Die beste Lösung für Sie», denkt und handelt das Unternehmen unabhängig, indem es langfristige Lösungen bevorzugt. Seit diesem Jahr ist es auch in Zürich vertreten, wo es eine neue Filiale mit Ausstellungsraum eröffnet hat.





Toni Purrazzello: Logistiker und techn. Facility Manager seit 2019



Gregory Pesenti: Technischer Verkäufer und Dental / Verkauf ZH & Region, seit 2021

Ein treues Team

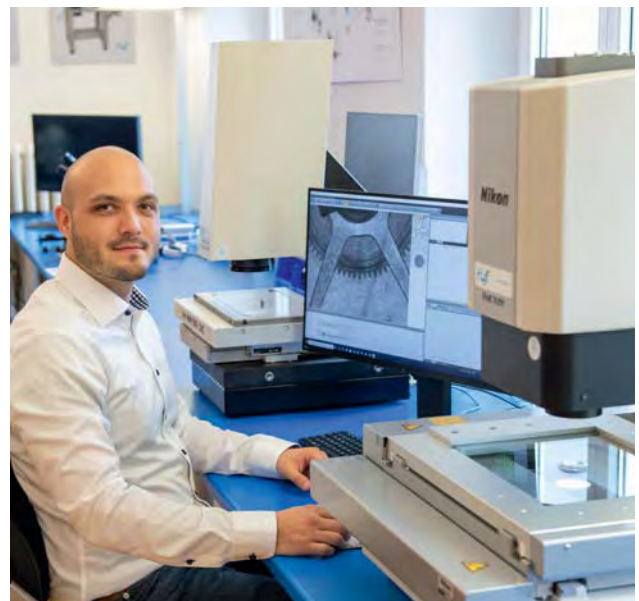
Auch wenn es sich bei Ryf AG um ein renommiertes und grosses Unternehmen handelt, wird die Mitarbeiternähe grossgeschrieben. In einem familiären Umfeld, wo die Nähe zu jedem Einzelnen zählt, weiss Daniel Ryf, der Leiter, wie wichtig das Engagement seines Teams ist. Viele von ihnen weisen zahlreiche Jahre Betriebszugehörigkeit und Unternehmenstreue auf - ob im technischen oder logistischen Bereich, im Verkauf oder in der Verwaltung. So sind es 30 Personen, unter ihnen auch Auszubildende, welche täglich die Geschichte eines Unternehmens, in dem man gerne arbeitet, schreiben.



Pascal Biedert: Technischer Verkäufer, Regionaler Verkaufschef für VD, GE, FR, NE, seit 2016, hat bei Ryf AG im Kundendienst begonnen



Rolf Kohler: Verkaufingenieur, Standort Grenchen, seit 2015



Ricardo Megaro: Teamleiter Kundendienst, Techniker diplomiert HF / TS, seit 2019



Jessica Megaro: After Sales Service / Kundendienst, seit 2014
(Diplombetriebswirtin FH)



Kujitim Idrizi: Logistik- und Lagerleiter (inklusive Logistik-Lehre EFZ
bei Ryf AG), seit 2015



Philipp Bieri: Technische Leitung und Kundendienst, seit 1992



Renata Gunzinger: Einkauf, seit 2013



Thomas Müller: Kundendienst Techniker, seit 2006



Hauptsitz

Bettlachstrasse 2
CH-2540 Granges-Grenchen
Tél. +41 32 654 2100

Filiale ZH und Umgebung

Im Hanselmaa 10
CH-8132 Egg / Uster
Tél. +41 43 277 59 99

Filiale VD/GE

Route de Genève 9c
CH-1291 Commugny
Tél. +41 22 776 82 28

ryfag@ryfag.ch
www.ryfag.ch

SPE

Schär & Partner Engineering GmbH Ihr Partner für smarte Infrastruktur

Das Team der **SPE** unterstützt Sie und Ihr Unternehmen sowohl im täglichen Betrieb als auch auf Projektbasis.

Die **SPE** konzipiert und realisiert Smart Homes und Gebäudeautomationsanlagen. Diese werden gemäss Kundenvorgaben konzipiert für:

- **Eigentumswohnungen**
- **Ein- und Mehrfamilienhäuser**
- **Tiny Houses**
- **Altersgerechtes Wohnen**
- **Hotels**
- **Industriegebäude**
- **Bürogebäude**
- **Showrooms**
- **etc.**

Dabei arbeiten wir Hand in Hand mit lokalen und regionalen Elektroinstallations- und Planungsfirmen zusammen. Die Wahl der Installationsfirma darf auch gerne der Endkunde vorgeben.

Die **SPE** ist dabei zertifizierter Fachpartner für:

- **Loxone**
- **KNX**
- **DALI**

Gerne begleiten wir unsere Kunden dabei über den gesamten Projektlebenszyklus, von der Vorstudie über die Realisation bis zur Instandhaltung.

Unseren Partnerbetrieben stehen wir beratend und ausführend zur Seite und übernehmen wo immer möglich auch kurzfristig Mandate.



Die FFHS im Überblick

Die Fernfachhochschule Schweiz (FFHS) ist eine institutionell akkreditierte Fachhochschule mit Hauptsitz in Brig und Standorten in Zürich, Bern, Basel und St. Gallen. Mit ihrem flexiblen Studienmodell «Blended Learning» hat die FFHS als führende E-Hochschule der Schweiz eine langjährige Expertise in der digitalen Bildung aufgebaut und ermöglicht ihren aktuell 3'100 Studierenden ein weitgehend zeit- und ortsunabhängiges Studium.

Das Studienangebot umfasst neun Bachelor- und vier Masterstudiengänge sowie rund 70 Weiterbildungen in den Bereichen Wirtschaft und Technik, Informatik, Gesundheit sowie E-Didaktik.



Abbildung 1: Forschung an der FFHS. (c) FFHS, 2024

In ihren drei Forschungsinstituten betreibt die FFHS anwendungsorientierte Forschung in den Bereichen [Web Science](#), [Management & Innovation](#), [Gesundheit](#) sowie [E-Learning](#) und führt einen [UNESCO-Lehrstuhl für personalisiertes und adaptives Fernstudium](#). Seit 2004 ist die FFHS eine affilierte Schule der Fachhochschule Südschweiz (SUPSI) und in deren Gesamtstrategie eingebunden.

Blended Learning: Das FFHS Studienmodell

Mit dem Blended Learning-Studienmodell der FFHS studieren Sie wann und wo Sie wollen. Die Kombination von Onlinestudium und Präsenzunterricht ermöglicht es Ihnen, flexibel zu bleiben und ein Hochschulstudium mit Job, Familie und Sport zu vereinbaren.



Abbildung 2: Hybrider Unterricht. (c) FFHS, 2024

Unsere Studiengänge sind auf Berufstätige ausgerichtet, die sich neben beruflichem Engagement, familiären Verpflichtungen oder Spitzensport aus- und weiterbilden möchten.

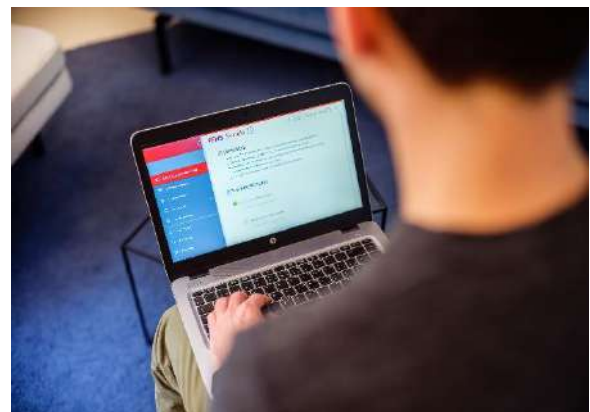


Abbildung 3: «Blended Learning», die Kombination von Selbststudium und Präsenzunterricht. (c) FFHS, 2024

Ein strukturierter Lernplan führt Sie zu Ihren Lernzielen und erleichtert Ihr persönliches Zeitmanagement.

80 Prozent Selbststudium

Vor Studienbeginn erhalten Sie das Login zur Online-Lernplattform und der digitalen Bibliothek. Mit dem Lernplan können Sie die Etappenziele selbständig erarbeiten. Über die Lernplattform bleiben Sie während des Selbststudiums virtuell mit Dozierenden und Mitstudierenden verbunden. Verschiedene Formen von E-Learning-Technologien wie Online-Tests, Foren oder Einsatz von Multimedia erleichtern Ihnen das effiziente Studium bis zum nächsten Treffen mit der Klasse.



Abbildung 4: Studieren an der FFHS: immer und überall möglich.
(c) FFHS, 2024

20 Prozent Präsenzunterricht

Jeden zweiten Samstag treffen Sie sich mit Ihrer Klasse zum Unterricht vor Ort. Dieser findet im FFHS-Campus Ihrer Wahl statt – Zürich, Bern, Basel oder Brig. Immer mehr Studiengänge bieten auch Onlineklassen an, in denen Sie sich zum Unterricht ins virtuelle Klassenzimmer einwählen können. In kleinen Lerngruppen wird das im Selbststudium erworbene Wissen unter Anleitung der Dozierenden vertieft und konkret angewendet. Sie lösen gemeinsam praxisorientierte Fallstudien und klären Ihre offenen Fragen.

Praxisorientiert!

Indem unsere Studierenden Beruf und Studium kombinieren, gelingt der Transfer zwischen Theorie und Praxis besonders gut. Profitieren Sie an der FFHS von einem wertvollen Erfahrungsaustausch mit Dozierenden und Mitstudierenden aus verschiedensten Branchen.



Abbildung 5: Aus- und Weiterbildungen mit hohem Praxisbezug.
(c) FFHS, 2024

Passerellen für HF-Absolventen

Für Absolvierende einer höheren Fachschule (HF) bieten wir attraktive Passerellen (Einstieg in ein höheres Semester) an.

Ihre Vorteile

- Prüfungsfreier Zugang
- Quereinstieg in ein höheres Semester
- Verkürzte Studienzeit dank Anrechnung der HF-Ausbildung
- Berufsbegleitendes Studium (max. 80% Berufstätigkeit empfohlen)

Übersicht Passerellen an der FFHS

[Bachelor Betriebsökonomie](#)

HF-Abschluss Betriebswirtschaft

[Bachelor Cyber Security](#)

HF-Abschluss Informatik oder FA Cyber Security

[Bachelor Informatik](#)

HF-Abschluss Informatik

[Bachelor Wirtschaftsinformatik](#)

HF-Abschluss Wirtschaftsinformatik

[Bachelor Wirtschaftsingenieurwesen](#)

HF-Abschluss technische Richtung

Persönliche Beratung und Infoanlässe

Mehr Informationen und die Möglichkeit für ein kostenloses, persönliches Beratungsgespräch erhalten Sie unter

studienberatung@ffhs.ch

oder Telefon +41 44 512 09 76

sowie auf unserer Website

<https://www.ffhs.ch/de/studium/studienberatung>.

Wir freuen uns auf Ihre Kontaktaufnahme!



Wer sind wir?

Die Güdel Group ist ein 1954 gegründetes international tätiges Schweizer Industrieunternehmen. Als einer der weltweit führenden Anbieter von Lösungen für die industrielle Automatisierung bietet Güdel den Kunden alles aus einer Hand. Von hochpräzisen Maschinenkomponenten bis hin zu schlüsselfertigen Automatisierungslösungen, die unter anderem in den Märkten Automobil, Eisenbahn, Logistik und Werkzeugmaschinen zum Einsatz kommen.

Die Güdel Technologie zeichnet sich durch Innovation, Modularität und Qualität aus. Weltweit beschäftigt Güdel rund 1000 Mitarbeitende an über 20 Standorten. Seit der Gründung befindet sich die Unternehmensgruppe im Besitz der Eigentümerfamilie.

Unsere Produkte



Zahnstangen und Ritzel



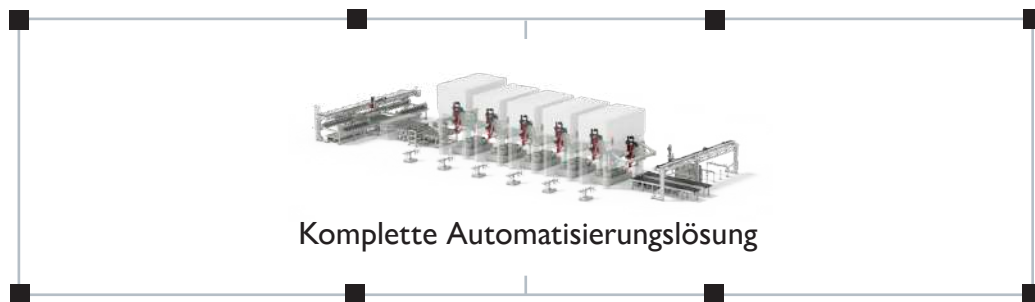
Linearführungen der mittleren und schweren Baureihe



Hochleistungsgetriebe für den idealen Antriebsstrang



Linearachsen für alle gängigen Robotertypen



Verfahrachsen für alle gängigen Robotertypen



Mehrachsige Portalroboter

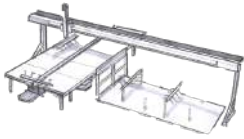


Intelligente Integrationssysteme

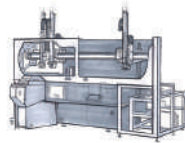


Digital Products & Services

Unsere Branchenausrichtung



Automobilindustrie



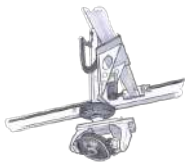
Werkzeugmaschinenbau



Antriebssysteme



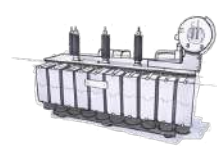
Luft- und Raumfahrt



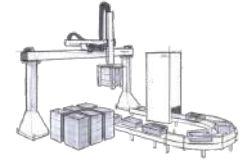
Eisenbahnindustrie



Modulare Bauelemente



Kernlegesysteme



Logistik

Deine Karrieremöglichkeiten

- Praktika und Einstiegspositionen in den Bereichen Engineering, Sales und mehr
- Weiterbildungsmöglichkeiten und Entwicklungsperspektiven
- Fach- und Führungskarrieren

Unsere Angebot



25 Tage Ferien pro Jahr

Reicht nicht? In Absprache mit den Vorgesetzten können pro Jahr bis zu 10 Ferientage zusätzlich eingekauft werden. Für längere Auszeiten kann unbezahlter Urlaub beantragt werden.



Verschiedene Teilzeitmodelle

Unsere Mitarbeitenden haben die Möglichkeit ihr Arbeitspensum an ihre Lebenssituation anzupassen.



Modernes Homeoffice-Reglement

Je nach Funktion und Abteilung besteht die Möglichkeit, im Homeoffice zu arbeiten.



Kostenbeteiligung Weiterbildungen

Für externe Weiterbildungen besteht die Möglichkeit einer Kostenbeteiligung von 50% durch die Firma.



Güdel AG
Gaswerkstrasse 26
4900 Langenthal

gudel.com/jobs



Was machen wir im Alltag?
linkedin.com/company/gudel

Energie Service Biel/Bienne

EIN MODERNES
MULTI-UTILITY-
UNTERNEHMEN

UNE ENTREPRISE
MODERNE À
DOMAINES MULTIPLES

Stand: Dezember 2022

ALLES AUS EINER HAND

- Strom, Gas, Wasser, Telekommunikation und Wärme (Wärmeverbände mit erneuerbarer Energie)
- Gasversorgung über das Versorgungsgebiet der Stadt Biel hinaus
- Wasserversorgung für die Gemeinden Biel und Nidau
- Glasfasernetz auf dem Bieler Stadtgebiet für Grosskunden
- Betreiber von öffentlichen E-Ladestationen in Biel und Partner für E-Ladelösungen für Private
- Dienstleistungen wie z.B. Abrechnungen für Dritte

TOUT D'UNE SEULE MAIN

- Électricité, gaz, eau, télécom et chauffage (réseaux de chauffage à distance basés sur les énergies renouvelables)
- Distribution de gaz au-delà de la zone d'approvisionnement de Bienne
- Approvisionnement en eau pour les communes de Bienne et de Nidau
- Réseau à fibre optique dans le périmètre de Bienne pour les gros clients
- Gérant de stations de charge électrique publiques à Bienne
- Prestations de service telles que la facturation pour des tiers

ESB-KENNZAHLEN 2021

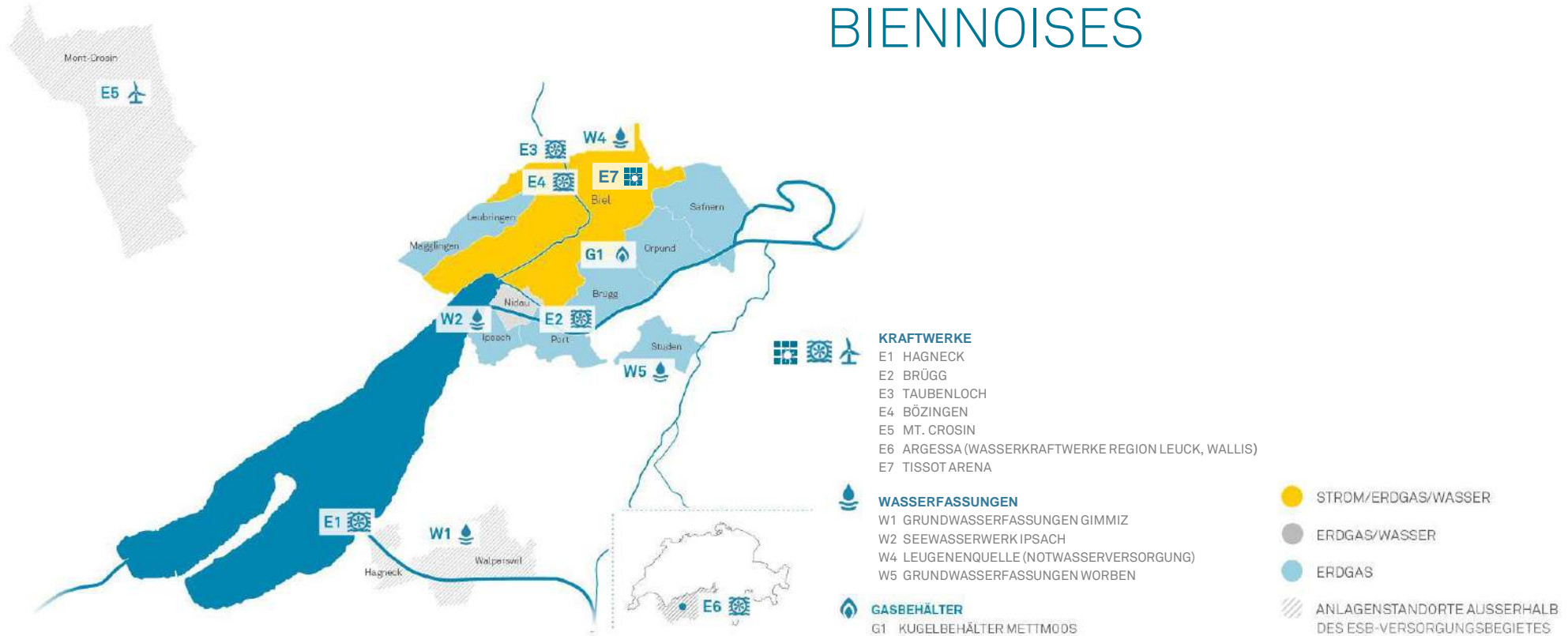
Umsatz	129 Mio
Anzahl Mitarbeitende	156.6 (VZÄ)
Absatz Elektrizität	323.9 GWh
Absatz Gas/Biogas	480 GWh / 93.6 GWh
Absatz Wasser	5.49 Mio. m ³
Absatz Wärme	3.83 GWh
Anzahl Kraftwerke	6
Länge Glasfasernetz	194 Kilometer
Anzahl öffentliche E-Ladestationen (in Biel)	23

CHIFFRES CLÉS ESB 2021

Revenus d'exploitation	129 mio
Nombre de collaborateurs	156.6 (EPT)
Fourniture d'électricité	323.9 GWh
Vente de gaz/biogaz	480 GWh / 93.6 GWh
Vente d'eau	5.49 mio m ³
Vente de chauffage	3.83 GWh
Nombre de centrales électriques	6
Longueur du réseau à fibre optique	194 km
Nombre de stations de charge électrique publiques (à Bienne)	23

EIN VERSORGUNGSGEBIET WEIT ÜBER DIE BIELER GRENZEN HINAUS

UNE ZONE D'APPROVISIONNEMENT DÉPASSANT LES FRONTIÈRES BIENNOISES



stryker

Deine Karriere unsere Mission.



Dein Arbeitgeber in der Medizintechnik

Über uns

Stryker ist eines der weltweit führenden Unternehmen im Bereich Medizintechnik. Gemeinsam mit unseren Kunden streben wir danach, die Gesundheitsversorgung zu verbessern. Das Unternehmen bietet eine vielfältige Palette an innovativen Medizintechnologien an, darunter Produkte aus den Bereichen Orthopädie, chirurgische Medizin sowie Neurotechnologie und Wirbelsäulenteknik, die Menschen dabei helfen, ein aktiveres und zufriedeneres Leben zu führen. Stryker-Produkte und -Dienstleistungen sind in über 100 Ländern weltweit verfügbar. Für weitere Informationen besuchen Sie bitte unsere Webseite unter: www.stryker.com

Stryker in Selzach

Das moderne Produktionszentrum in Selzach (SO) ist mit hochpräzisen CNC-Bearbeitungszentren ausgestattet und spezialisiert sich auf die Fertigung medizinischer Schrauben, Platten und Instrumente zur Behandlung von Knochenbrüchen. Zugleich dient es als Entwicklungs- und Schulungszentrum für Chirurgen.



Bewirb Dich jetzt



#WeAreStryker

careers.stryker.com

Prozessanlagen. Automation. Robotik. Die JAG am Puls der Prozessindustrie.

One-Stop-Shop - alles aus einer Hand.

Ein bodenständiges Unternehmen mit hohen Zielen

Wir planen und bauen schlüsselfertige Prozess- und Robotikanlagen, die wir mit eigenen intuitiven Automationslösungen und Prozessleitsystemen auf Touren bringen. Einmal in Betrieb genommen, warten wir die Anlage und begleiten den Kunden mit nachhaltigem Service: Support, Beratung, Optimierung.



Effizienz auf Spitzenniveau.

Wir realisieren schlüsselfertige Gesamtlösungen.

Systemlösungen für die Prozessindustrie

Die JAG Jakob AG stellt sich den anspruchsvollsten Aufgaben der Prozesstechnik. Unsere Automationslösungen und Prozessanlagen zählen bezüglich Effizienz zur Weltspitze.

Wir sind ein unabhängiges Unternehmen im Eigentum des Managements und schöpfen aus über 90 Jahren Erfahrung. Zur Automation sind im Laufe der Unternehmensgeschichte die Bereiche Anlagenbau und Robotik hinzugekommen. Von unseren schlüsselfertigen Systemlösungen profitieren heute vor allem Kunden aus der Pharma- und der Biotech-Branche sowie der Lebensmittelindustrie.

Unser Markenzeichen sind intuitiv bedienbare Systeme, die Verfahrensschritte wie das Fördern, Dosieren, Mischen, Trennen und Reinigen hochgradig automatisieren. Dabei setzen wir auf unsere eigene Hard- und Softwareplattform. Sie ist auf die Bedürfnisse der Prozessindustrie optimal zugeschnitten.

Wir sind Prozessexperten von A bis Z ohne unnötige Schnittstellen. Wir entwickeln, integrieren und realisieren zukunftsfähige Gesamtlösungen und sichern den langfristigen Betrieb mit mustergültigem Support und Service. Wir setzen auch alles daran, bestehende Anlagen zu erneuern, auszubauen und den Erfordernissen der Industrie 4.0 anzupassen.

Die JAG Jakob AG bildet den Kern der JAG Unternehmensgruppe mit Tochter- und Partnerfirmen in der Schweiz, Tschechien und Australien. Gemeinsam decken wir die ganze Wertschöpfungskette ab – von der Planung bis zum Bau und Betrieb von Prozessanlagen und deren Automatisierung.

Die Vorteile unserer Kunden auf einen Blick:

- » **Vielfältige Kompetenz in der Prozesstechnik und langjährige Erfahrung**
- » **Expertise im Bereich Anlagenbau, Automation und Robotik**
- » **Umfassende Betreuung aus einer Hand für optimale Ergebnisse**
- » **Realisierung komplexer Projekte in kürzester Zeit**
- » **Steigerung der Prozessintelligenz für eine neue Dimension der Automation**

JAG Jakob AG

Industriestrasse 20
CH-2555 Brügg
T +41 32 374 30 30
jagpt@jag.ch
www.jag.ch



Subject to modification/ Factsheet HFTM

Fraisa SA

passion
for precision

fraisa

Planen Sie Ihre Zukunft mit uns!

7 weltweite
Niederlassungen

Hauptsitz in Bellach

208 nationale,
545 internationale
Mitarbeitende

108.3 Mio Umsatz

Einstiegsmöglichkeiten

Praktika
Direkeinstieg



FRAISA produziert seit 1934 Hochleistungswerkzeuge für die Metallbearbeitung und zählt heute zu den führenden Herstellern der Zerspanungsbranche.

Bei uns erwarten Sie spannende Aufgaben in einem zukunftsorientierten Technologieumfeld.

FRAISA wurde als Arbeitgeber mehrfach ausgezeichnet, denn das gesamtgesellschaftliche Wohlbefinden unserer Mitarbeitenden liegt uns sehr am Herzen.



Fraisa SA, Gurzelenstrasse 7, 4512 Bellach, +41 32 617 42 42, www.fraisa.com

SIEMENS

Transform the everyday

Gemeinsam mit unseren Kunden verbessern wir das tägliche Leben für alle – mit Technologien, die die reale und die digitale Welt miteinander verbinden.



Wir gestalten die Zukunft der Schweiz – seit 1894

Wir sind in der Schweiz wirtschaftlich und gesellschaftlich stark verankert. Mehr als 30 000 Kund:innen vertrauen auf unsere wegweisenden Lösungen in den Bereichen Gebäudetechnik, Energie, Mobilität, Gesundheit und Industrie. Gesellschaftliche Verantwortung ist ein integraler Bestandteil unserer Unternehmenspolitik und Aktivitäten, beispielsweise im Rahmen unseres Programms «Generation21» für Kinder und Jugendliche. Siemens beschäftigt rund 6000 Mitarbeitende und ist an rund 20 Standorten in allen Landesteilen präsent.



Gemeinsam mit unseren Kund:innen verbinden wir reale und digitale Welten

Digitale Siemens-Lösungen sind die Basis für ressourceneffiziente Industrien, Infrastruktur und Prozesse. Dazu zählen intelligente Gebäude und Stromnetze, die Elektromobilität, der Bahnverkehr sowie eine moderne Gesundheitsversorgung. Innovative Technologien steigern die Energieeffizienz und reduzieren den Energieverbrauch eines Gebäudes um 30 %. Unsere neuesten Züge benötigen dank Leichtbauweise etwa 25 % weniger Strom als bisherige Fahrzeuge. Siemens Xcelerator hebt die digitale Transformation auf ein neues Level. Unsere offene digitale Business-Plattform ermöglicht die nahtlose Interaktion zwischen Kund:innen, Partner:innen sowie Entwickler:innen und treibt Innovationen schneller voran.



Unsere Mitarbeitenden machen die Welt jeden Tag besser

Unsere Arbeit macht Sinn. Deshalb haben wir stolze und langjährige Mitarbeitende. Jedes Jahr bewerben sich 20 000 Menschen bei Siemens Schweiz. In den wichtigsten Arbeitgeber-rankings belegen wir Spitzenpositionen. Wir fördern den Nachwuchs und sind da, wo die Zukunft passiert. Bei Siemens in der Schweiz bilden wir rund 250 Lernende aus. Siemens ist divers und inklusiv. Ein Unternehmen, das alle miteinander verbindet. Das fördern wir mit zahlreichen Programmen, Initiativen und Netzwerken, etwa für weibliche Mitarbeitende.



Hauptsitz Siemens Schweiz AG und Building Products CH
 1 Zürich
 2 Steinhausen

Niederlassungen
 3 Volketswil
 4 Gossau
 5 Reinach
 6 Root
 7 Ostermundigen
 8 Camorino
 9 Renens
 10 Plan les Ouates

Verkaufsbüros
 11 St. Blaise
 12 Corminboeuf
 13 Sion
 14 Chur

• 2000 Mitarbeitende

Zentrale Ansprechstellen | Contacts centraux | Contatti centrali

Siemens Schweiz AG
 Smart Infrastructure
 Freilagerstrasse 40
 8047 Zürich

Customer Contact Center
 Tel. +41 842 842 000

HLK/KNX für Systemintegratoren,
 Wiederverkäufer und OEM

Siemens Schweiz AG
 Smart Infrastructure
 Building Products
 Sennweidstrasse 47
 6312 Steinhausen
 Tel. +41 585 579 220

Niederlassungen | Succursales | Filiale

Niederlassung Zürich
 Industriestrasse 22
 8604 Volketswil
 Verkauf
 Tel. +41 585 578 900

**Niederlassung St. Gallen
 & Löschsysteme Schweiz**
 Industriestrasse 149
 9201 Gossau
 Verkauf
 Tel. +41 585 578 578

Niederlassung Bern
 Obere Zollgasse 73
 3072 Ostermundigen
 Verkauf
 Tel. +41 585 576 111

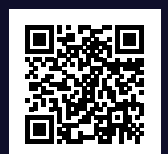
Niederlassung Basel
 Duggingerstrasse 23
 4153 Reinach
 Verkauf
 Tel. +41 585 567 111

Niederlassung Luzern
 Platz 3
 6039 Root D4
 Verkauf
 Tel. +41 585 576 565

Succursale Ticino
 In Tirada 34
 6528 Camorino
 Verkauf
 Tel. +41 585 567 780

Succursale de Lausanne
 Avenue des Baumettes 5
 1020 Renens
 Verkauf
 Tel. +41 585 575 677

Succursale de Genève
 Route de la Galaise 34
 1228 Plan-les-Ouates
 Verkauf
 Tel. +41 585 575 100



Jabil Inc. besteht aus mehr als 260'000 Mitarbeitenden in über 100 Standorten in 30 Ländern, die jeden Tag daran arbeiten, der technologisch fortschrittlichste und zuverlässigste Anbieter von Fertigungslösungen der Welt zu sein.

Jabil beliefert weltweit führende Unternehmen und deren Marken in vielen Branchen, darunter Gesundheitswesen, Automobilindustrie, Verteidigung und Luft- und Raumfahrt, Einzelhandel, Computer- und Speichertechnik, Netzwerktechnik und Telekommunikation.

Jabil Healthcare ist der branchenweit grösste und umfassendste Anbieter von Lösungen und Fähigkeiten im Gesundheitswesen. Unsere Kunden haben Zugang zu einer Vielzahl von Lösungen in den Bereichen Technik, Design, Fertigung und Lieferkette in verschiedenen Bereichen der Gesundheitsbranche.

Strenge Rechtsvorschriften

Robuste und konforme Qualitätssysteme

Innovation und Fachwissen im Gesundheitswesen

Intelligente digitale Lieferkette

END-ZU-END LÖSUNGEN



HEALTHCARE STANDORTE

AMERIKA	EUROPA	ASIEN
Albuquerque, NM Asheville, NC Auburn Hills, MI Cayey, Puerto Rico Chicago, IL Chihuahua, Mexiko	Balsthal, Schweiz Bettlach, Schweiz Bray, Irland Grenchen, Schweiz Hägendorf, Schweiz Hasselt, Belgien	Hachioji, Japan Penang, Malaysia
Clinton, MA Elmira, NY Juarez, Mexiko Maple Grove, MN Monument, CO San Jose, CA	Jena, Deutschland Knittlingen, Deutschland Le Locle, Schweiz Mezzovico, Schweiz Raron, Schweiz Tiszaújváros, Ungarn	Shanghai, China Shenzhen, China
Santo Domingo, Dominikanische Republik St. Petersburg, FL Tijuana, Mexiko West Chester, PA	Tuttlingen, Deutschland Umkirch, Deutschland Vienna, Österreich Waterford, Irland	Singapur



MEDIZINISCHE GERÄTE



DIAGNOSTIK



ORTHOPÄDIE



PHARMAZEUTISCHE VERSORGUNGSSYSTEME



VERBRAUCHERGESUNDHEIT

JABIL SCHWEIZ: GRÖSSE UND KRAFT

7

STANDORTE



3

BEDIENTE BRANCHEN

Gesundheitswesen,
medizinische Geräte & Orthopädie



+ 2500

MITARBEITENDE



62 K m²

PRODUKTIONSFLÄCHE



BALSTHAL
SKILLS CENTER

HÄGENDORF

LE LOCLE

BETTLACH

GRENCHEN

RARON

MEZZOVICO



BÜHLER + SCHERLER

Ingeniös aus Leidenschaft

Bühler + Scherler ist ein KMU mit den Vorteilen eines Konzerns.

Wir bieten seit 40 Jahren ganzheitliche, ingenieure Lösungen im Bereich der Elektrotechnik und der Gebäudeautomation an. Dabei spielen innovative und zukunftsorientierte Systeme sowie erneuerbare Energien eine zentrale Rolle.

Bühler + Scherler ist ein stark vernetztes Unternehmen. Nebst unseren drei Standorten in der Schweiz in St. Gallen, Lyss und Zürich verfügen wir über drei Tochterunternehmen im Ausland. Wir führen Projekte im industriellen Umfeld für Mittel- und Grossunternehmen rund um den Globus und Projekte im Baubereich in der ganzen Deutschschweiz aus.



«Ich setze schweizweit Gross- und Kleinprojekte um und profitiere dabei von einer modernen und familienfreundlichen Firmenkultur.»

Dipl. Techniker HF
Elektrotechnik spez.
Gebäudeautomation
HFTM Grenchen
2015 – 2018



Dipl. Techniker HF
Elektrotechnik spez.
Gebäudeautomation
HFTM Grenchen
2021 – 2024

«Ich kann mein gelerntes Wissen anwenden und schätze das Arbeiten in unterschiedlichen und vielseitigen Projekten.»

Überzeugen Sie sich selbst:
www.buhler-scherler.com



LEADING SWISS PRODUCTS

FACTS & FIGURES

ANZAHL MITARBEITER

über 80

REGION

Weltweit

ABSOLVENTENBEDARF

verschiedene Praktika,
Praxisjahre und Direkteinstiege



HAUPTSITZ

Büren an der Aare

GRÜNDUNG

1947

BRANCHE

98% Uhrenindustrie
2% Medizin & Automobil

ÜBER WITSCHI

Witschi Electronic ist weltweit führend in der Herstellung von Mess- und Prüftechnologien für die Uhrenbranche.

GESCHICHTE

Paul Witschi gründete 1947 einen Familienbetrieb mit dem Ziel, Uhrenmessgeräte mit hohem Kundennutzen in bester Qualität zu entwickeln und zu vermarkten. Heute zählt Witschi Electronic rund 80 Mitarbeitende und hat neben dem Schweizer Hauptsitz noch eine Tochterfirma im Ausland. Witschi Electronic AG ist in allen Geschäftsbereichen nach ISO 9001 zertifiziert.

UNSER HERZ

Rund 80 Mitarbeitende setzen sich täglich für die Bedürfnisse unserer Kunden ein. Mit ihrem Wissen und ihrer Erfahrung sorgen Sie dafür, dass wir in allen Geschäftsbereichen beste Qualität liefern können.

UNSER ENGAGEMENT UMWELTSCHUTZ

Um unseren Planeten nicht zu überfordern, fordern wir mehr von uns selbst. Umweltressourcen schonen und umweltbewusst produzieren – diese Ziele setzen wir tagtäglich im Geschäftsalltag, aber auch in den Bereichen der Entwicklung und Produktion unserer Produkte konsequent um.

Ihr Arbeitgeber in der Region Seeland



Witschi Electronic hat in seinem Team
qualifizierte und leidenschaftliche Mitarbeiter*Innen:

- Embedded Software Engineer
- Software Engineer
- Full Stack Software Engineer
- Mechanical Design Engineer
- Service Engineer
- Und noch viel mehr...!

Bei Witschi Electronic hast du viele Möglichkeiten, während oder
nach deinem Studium in die Berufswelt einzusteigen.

Möchtest auch Du ein Witschaner*in werden, dann bewirb dich jetzt!

Kontakt : hr@witschi.com

#job
#karriere
#teamwork
#worklife
#smartwork

ZU DEN
STELLEN-
ANGEBOTEN



IST LOUIS STUBER



**Starten Sie Ihre Zukunft
in der Automatisierungs-
branche.**

Wir sorgen für Ihr Weiterkommen.

Louis Stuber AG
Industrie Neuhof 3, 3422 Kirchberg
T +41 34 448 38 38, info@louisstuber.ch

[louisstuber.ch](https://www.louisstuber.ch)

Folgen Sie uns



Aus einer Hand, mit über 100 Jahren Erfahrung: Das ist die Basis unserer Qualitätsleistungen.

Mit unserer umfangreichen Expertise und unserem engagierten Team sind wir Ihre Automatisierungspartnerin für industrielle Sortiervorgänge. Unser Leistungsspektrum umfasst die Realisierung von Anlagen-, Antriebs- und Automatisierungstechnik, die Durchführung von Installationsaufträgen sowie Wartungs- und Servicearbeiten. Wir legen grossen Wert auf Qualität und gewährleisten unseren Geschäftspartnerinnen und Geschäftspartnern stets eine professionelle, termingerechte und kostengerechte Durchführung aller Arbeiten.

Wir zählen zu den führenden Anbieterinnen von Automatisierungslösungen für industrielle Sortierprozesse.

Als die Automatisierungspartnerin für industrielle Sortiervorgänge bringen wir Fachwissen, Erfahrung und Leidenschaft in alle Projekte mit ein. Mit unserer Expertise in den Bereichen Industrieanlagen, Software Engineering, Schaltanlagen und Steuerungsbau sowie Retrofit bieten wir unseren Industriekunden massgeschneiderte Lösungen. Unternehmen aus den Bereichen Recycling, Intralogistik, Agrar, Wasserwirtschaft und der Steine- und Erden-Industrie vertrauen auf unsere Fachkompetenz und Zuverlässigkeit.

Mit Innovationsgeist und Bestreben nach Exzellenz schreiten wir in die Zukunft.

Zusätzlich zu unserem hochqualifizierten Team und unserem umfangreichen Know-how setzen wir auf die Vorteile der Automatisierungstechnologie unserer renommierten Lieferanten Rittal und EPLAN. Durch den Einsatz ihrer innovativen Systeme wie Wire Terminal WT C10, PERFOREX und SECAREX revolutionieren wir die Herstellung von Schaltschränken in verschiedenen Industriezweigen. Diese automatisierten Lösungen bieten Präzision, Effizienz und Qualität bei der Verarbeitung von Materialien und Komponenten. Damit setzen wir einen Meilenstein in unserer Unternehmensentwicklung, der nicht nur unsere Betriebsprozesse optimiert, sondern auch unsere Position als innovative Partnerin und Arbeitgeberin am Markt stärkt.

Stolz zählen wir rund 40 Mitarbeitende in unserem Erfolgsteam.

Alle unsere Mitarbeitenden sind Teil eines traditionellen und gleichzeitig innovativen Familienbetriebes, in dem jede und jeder an der Weiterentwicklung des Unternehmens mitwirkt. Dabei ist uns auch die persönliche Entwicklung der Mitarbeitenden sehr wichtig. Unser Team identifiziert sich mit der Louis Stuber AG und nennt sich deshalb gerne selbst «die Stubers». Sie sind unsere unerlässliche Stärke und Kapital.

Wir sind nicht nur Arbeitgeberin und Arbeitnehmende: Wir sind Familie.

Bei Louis Stuber AG stehen Ihnen Karrieremöglichkeiten in den unterschiedlichsten Berufsfeldern der Industrie und der Elektrobranche offen. Wir setzen nicht nur auf Fachwissen in der Projektierung, Montage, Installation, Software und Steuerungen, sondern auch auf persönliche, menschliche Mehrwerte. Vertrauen, Transparenz, Engagement und Teamspirit sind für uns unerlässlich. Deshalb schätzen und fördern wir Mitarbeitende und Lernende.

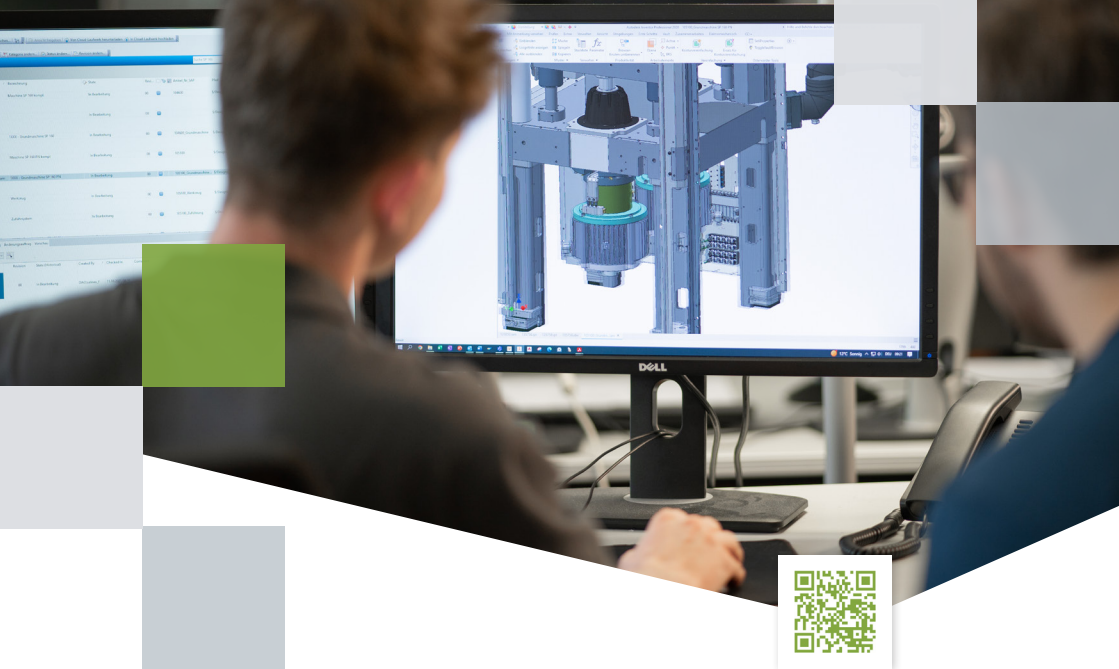
Wir fördern aufstrebende Talente: Werden auch Sie Teil unseres Teams!

Wenn Sie engagiert, motiviert und auf der Suche nach einer neuen beruflichen Herausforderung sind, sollten wir uns unbedingt kennenlernen. Sie haben die Möglichkeit, uns Ihre Bewerbungsunterlagen per E-Mail zuzusenden oder auf unserer Webseite direkt ein «Kennenlernen-Meeting» zu buchen. Wir freuen uns darauf, gemeinsam mit Ihnen Grosses zu bewirken.

louisstuber.ch

ZU DEN
STELLEN-
ANGEBOTEN





Wir fangen da an, wo andere aufgeben!

Du willst die Zukunft aktiv mitgestalten? Bei der Osterwalder AG als Technologie- und Marktführer ist das möglich. Du hast Lust auf spannende Entwicklungsprojekte, Innovation sowie leistungsstarke Produkte?

Dann bist du hier genau richtig und kannst deine Kreativität in unserem Team einsetzen!

Die Osterwalder AG ist ein Schweizer Unternehmen mit über 100-jähriger Erfahrung im Pressenbau und ist heute internationaler Technologie- sowie Marktführer. Rund 120 Mitarbeitende produzieren im Hauptsitz Lyss (BE) hochstehende Pulverpressen und bieten unseren Kunden individuelle Lösungen. Mit weltweiter Präsenz und Niederlassungen in China sowie den USA verfügen wir über ein weitreichendes Vertriebs- sowie Servicenetz und unterstützen unsere Kunden hinsichtlich Präzision und Wirtschaftlichkeit.

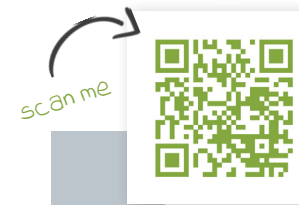


In allem was wir tun streben wir nach **Qualität – in unseren Produkten, Prozessen aber natürlich auch bei unseren Mitarbeitenden.**

Bei der Osterwalder AG wirst du gefördert und profitierst im internem Weiterbildungsprogramm vom Fachwissen unserer Spezialisten. Durch flexible Arbeitszeitmodelle ermöglichen wir dir zudem eine gute Work-Life-Balance. Natürlich sorgen wir auch für Nachwuchskräfte und bilden Automaten, Konstrukteure und Kaufleute aus. Studierenden bieten wir Praktika an oder auch die Begleitung bei Bachelorarbeiten.

Wir sind auf der Suche nach Talenten, die etwas bewegen möchten.

Bei uns erwarten dich spannende Herausforderungen. Arbeitest du gerne auf Augenhöhe in einem motivierten und aufgestelltem Team? **Dann bewirb dich jetzt!**



- 📞 032 387 14 40
- ✉ bewerbungen@osterwalder.com
- 🏠 Industriering 4, 3250 Lyss

Deine Vorteile als Teil unseres Teams:

- Interessante und technisch anspruchsvolle Arbeit
- Entwicklungsmöglichkeiten mit hoher Verantwortung
- Weltweite Auslandseinsätze als Servicetechniker/in
- Individuelle interne und externe Weiterbildungsmöglichkeiten
- 40-Stunden Arbeitswoche, mind. 5 Wochen Ferien
- 2 Tage Homeoffice
- Flexible Jahresarbeitszeit, Freitagnachmittag ohne Blockzeit
- Vergünstigung Personalrestaurant / Verpflegungsmöglichkeiten
- Kostenlose Parkplätze
- Umfassendes Einführungsprogramm
- Gemeinsame Events

Eine Auswahl unserer Kunden:

Automobilindustrie, Medizinaltechnik, Uhrenindustrie
und Wendeschneidplattenhersteller.

Unser Anspruch: Best in Class!

Pioneer	Partnership	Performance
Wir fördern dein Potential, sind offen für neue Ideen und schaffen Raum für Innovationen	Mit Wertschätzung arbeiten wir gemeinsam an unseren Zielen	Wir lernen voneinander, entwickeln uns weiter und ermöglichen Fach- und Führungskarrieren



Pioneer.Partnership.Performance.